

Plattor utomhus

Spackling, vattentätning och keramikbeläggning på utvändiga terrasser och balkonger.

Exempel på produktval i samband med keramikbeläggning, vattentätning och spackling på betong.

Golvkonstruktion

Betong

Förutsättning

Fundament och underlag utförs så att uppstigande fukt förhindras (kapillar-brytande lag).

Fundamenten skall gjutas till fast och frostfritt djup.

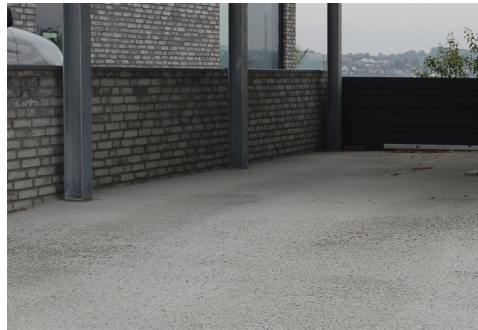
Betongen skall vara av kvalitet för utvändigt bruk (min. 20 Mpa).

Yt styrkan på betongen skall vara min. 1,2 N/mm² (min. 1 månad).

Betong ytan skall vara ren och fast och skall ha ett fall på min. 1 - 2 % mot avlopp eller terräng, så ytan alltid är fri från vatten.

För att minimera kapillär sugning och eventuella saltutfällningar på ytan av beläggningen används Alfix 2K Tätningssmassa på betong ytan.

I betongen placeras golvbrunn med fläns, som är godkänd för tätmembran.



Plattorna skall vara frostsäkra, ha en låg vattenuptagning på max 2 – 3 % samt en halkdämpande yta.

Plattstorlek mindre än 300 x 300 mm rekommenderas.

Vid format större än 300 x 300 mm används ljusa plattor på underlag med ensidigt fall.

Fästmassan blandas med tillsats av Alfix Flexbinder utspädd med vatten 1:1.

Under arbetets gång - tag hänsyn till väderförhållandet.

Spackling

Utförs med Alfix Spackelsystem:

Som förbehandling primas betong ytan 1 gång med Alfix PlaneMixPrimer förtunnat med vatten 1:6.

Åtgång: Ca 0,05 liter/m².

Spackling skall göras med Alfix PlaneMix 25 Exteriör spackelmassa.

Vid lagtjocklek över 25 mm tillsätts upp till 20% ugnstorkad kvartssand (0,5 – 2,0 mm).

Åtgång: Ca 1,7 kg/m² per mm lagtjocklek.

Efter ca 3 timmar, när spackelmassan är gångbar, skyddas ytan mot uttorkning med Alfix PlaneMixPrimer, förtunnat med vatten 1:6.

Åtgång: Ca 0,05 liter/m².



Vattentätning

Utförs med Alfix Tätningsystem:

Underlag

Obehandlade och sugande underlag primas 2 gånger med Alfix PlaneMixPrimer förtunnat med vatten 1:6. Åtgång: Ca 0,1 liter/m².

Behandlade och lätt sugande underlag primas 1 gång med Alfix PlaneMixPrimer förtunnat med vatten 1:6. Åtgång: Ca 0,05 liter/m².

Försegling

Till försegling omkring rörgenomföringar och övergång vägg/golv monteras självhäftande förseglingsremsa Alfix Seal-Strip.

Alternativt används Alfix Armeringsväv, som monteras i tätningssmassan.

Till försegling omkring golvbrunn monteras självhäftande Alfix Brunnsmanschett.



Vattentätning

Vattentätning sker med Alfix 2K Tätningsmassa på hela underlagets yta samt minimum 15 cm upp på väggen.

Åtgång 2K Tätningsmassa: 1,2 – 1,5 kg/m².



Plattläggning

Plattorna monteras med cementbaserat flexibel fästmassa Alfix ProFix eller Alfix CombiQuickFix (tandspackelstorlek min. 10 x 10 mm) efter buttering/floating metoden.

Åtgång ProFix: 3,2 kg/m²

Åtgång CombiQuickFix: 4,3 kg/m²



Buttering/floating metoden betyder, att fästmassan påförs både på underlag och på plattornas baksida, så man uppnår 100 % täckning utan hålrum.

Fogning kan, oberoende av fästmassa, normalt göras efter 24 – 48 timmar efter avslutad plattläggning.

Fogning

Plattorna fogas med ett flexibelt cementbaserat golv fogmassa,

CeraFill 10 colour, CeraFill 18 resistant eller CeraFill 20, som fördelas med en fog spackel eller gummiskrapa diagonalt över fogarna.



I övergång vägg/golv och omkring rörgenomföringar fogas med en hög elastisk silikon fogmassa, Alfix M-Silicon.



Hänvisningar

Produktinfo för:

- Alfix PlaneMixPrimer
- PlaneMix 25 Exteriör
- Tillbehör till Spackelmassor
- Alfix Primer/Vattenspärr
- Tillbehör till Alfix tätningssystem
- Alfix 2K Tätningsmassa
- Alfix ProFix
- Alfix CeraFill 10 colour
- Alfix CeraFill 18 resistant
- Alfix CeraFill 20
- Alfix M-Silicon

Monteringsinfo:

- 2.201 - Plattsättning med cementbaserat sättmedel

Broschyrer:

- Alfix Våtrum, Tätskikt med Alfix
- Plana underlag - gjutning och spackling med PlaneMix.

Vid eventuell tveksamhet, kontakta vår Service-tekniska avdelning.