



## Plåtpanne- genomföringssats

Mångsidig och välsittande lösning  
för plåttak med pannprofil

## Nyhet för plåttak

Vilpe Plåtpanne-genomföringssats är en ny produkt för alla plåttak med pannprofil. Kombinationen av gummi och plast gör att genomföringen är formbar och sitter bra på olika plåtpanneprofiler. Den integrerade gummitätningen på undersidan gör genomföringen helt vattentät. Genomföringen används tillsammans med Vilpe frånluftshuv/takfläkt av P-modell med rördiameter 75-160 mm samt antenntätning.

Den nya Plåtpanne-genomföringssatsen är enklare och snabbare att montera än den som tidigare funnits på marknaden. Tack vare den diskreta designen och den fina passformen ser genomföringen smäcker ut på taket. För att underlätta monteringen och passformen mot plåten ingår clips för skruvning i övre och nedre kant.



## Tillverkningsmaterial

**Genomföringen är tillverkad av två olika plastmaterial. En hård polypropylenplast (PP) och ett mjukt termoplastiskt gummi. Materialen är sammansatta utan fog. Tack vare den fogfria konstruktionen uppnås ett mycket hållbart resultat. Den genomfärgade plasten är korrosionsbeständig, väderbeständig och slagtålig. Plasten har också ett UV-skydd. Materialen är kemiskt neutrala och klarar en temperatur mellan - 30°C och + 80°C och kortare perioder - 40°C och + 120°C.**

## Valkriterier

Plåtpanne-genomföringssatsen passar på alla takpannor av plåt, imitationer av betongpannor. Längden på pannan bör vara över 350 mm. Den Vilpe plåtgenomföringssats, som funnits på marknaden tidigare, kvarstår som alternativ främst på icke pannformade plåttak. Den nya genomföringssatsen finns att fås i sex olika standardfärger, vilket gör att man kan välja en produkt som har samma färg som taket.

## Användningsexempel



## Montering

Monteringen av Plåtpanne-genomföringen är enkel. Plåtpanne-genomföringssatsen innehåller genomföring, skruvclips, skruvar, silikon, håltagningssmall och undertaksbeslag.



1. Rita upp hålets placering med hjälp av den medföljande mallen. Mallens nedre fläk centreras upp på en våg i pannprofilens nedre kant och enligt angiven längd.



2. Klipp upp hålet med exempelvis plåtsax.



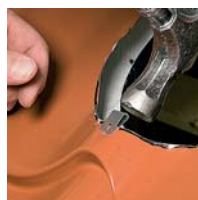
3. Gör ett lika stort hål i undertaket som undertaksgenomföringens inre öppning.

*Papp undertak. Applicera tätningsmassa på undre sidan av undertaksgenomföringen, skruva fast undertaksgenomföringen genom pappan i råsponten runt hålet.*

*Rullplast undertak. Applicera silikon på undertaksgenomföringens övre sida (runt piggarna). Montera undertaksgenomföringen under plasten så att piggarna tränger igenom plasten, pressa plasten tätt mot silikon.*



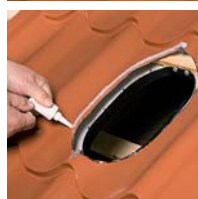
4. Vid undertak av rullplast. Lyft upp undertaksgenomföringen och skruva fast den i både den nedre och övre läkten.



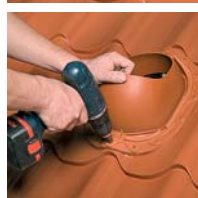
5. Placera genomföringen på hålet. Skruva tillfälligt lätt fast den översta och nedersta skruven för att markera clipsens placering. Montera clipsen runt de skruvhål som markerats.



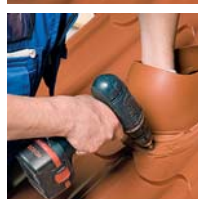
6. Rita runt genomföringens ytterkant för att markera området för tätningsmassan.



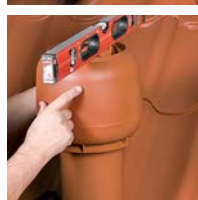
7. Bred ut silikonmassan på det markerade området runt hålet.



8. Montera genomföringen på nytt och skruva fast börjandes med de översta och nedersta kanterna som är försedda med clips.



9. Skruva sedan de två skruvarna närmast den översta och nedersta skruven, använd clips (4 st) från undersidan plåten. Skruva sedan skruvarna i den ordning som anges på mallen. Var noga med att inte skruva skruvarna för hårt. Om man överdragit någon skruv, så att plåten inte håller skruven, finns två st extra clips med. Dessa clips kan då monteras under plåten.



10. Montera sedan avsedd Vilpe huv/fläkt på genomföringen, justera röret rakt med hjälp av ett vattenpass och fixera huvn/fläkten i genomföringen med skruvar.

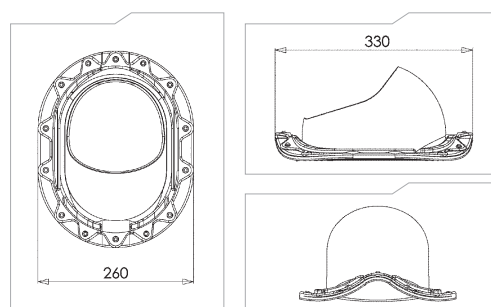
## Maximum taklutningar

Rör Ø mm	Lutning	Lutning om en del av röret sågas bort	Lutning om en del av genomföringen sågas bort
110	50°	53°	
125	45°	48°	50°
160	40°	42°	45°

## Standardfärger

	svart - RR 33 - RAL 9005
	brun - RR 32
	grön - RR 11

## Mått



	grå - RR 23 - RAL 7015
	röd - RR 28/29 - RAL 3009
	tegelröd - RR 750 - RAL 8004

## Produktnummer

### NAMN

### FÄRG

### PRODUKTNR.

#### PLÅTPANNE-GENOMFÖRINGSSATS

svart	75172
brun	75174
grön	75176
grå	75177
röd	75178
tegelröd	75179



Vilpe-produktfamiljen erbjuder marknadens bredaste och mest kvalitativa sortiment av frånluftsprodukter och taktillbehör för alla tak. Vilpe-produkterna kännetecknas av nytänkande, användbarhet, enkel montering och hållbarhet i svåra förhållanden. Företaget där Vilpe-produkterna produceras, SK Tuote Oy, har över 30 års erfarenhet av takbranschen och företaget utvecklar ständigt nya och bättre lösningar enligt kundernas önskemål och de krav som utvecklingen inom byggbranschen kräver.

  
**sk tuote oy**  
www.vilpe.com

Tillverkare:  
SK Tuote Oy  
Handelsvägen 9  
FI-65610 Korsholm, Finland

SK Tuote Oy - Sverige  
Leif Fredriksson  
Tel. +46 (0)733 869 420  
e-mail: leif.fredriksson@vilpe.se