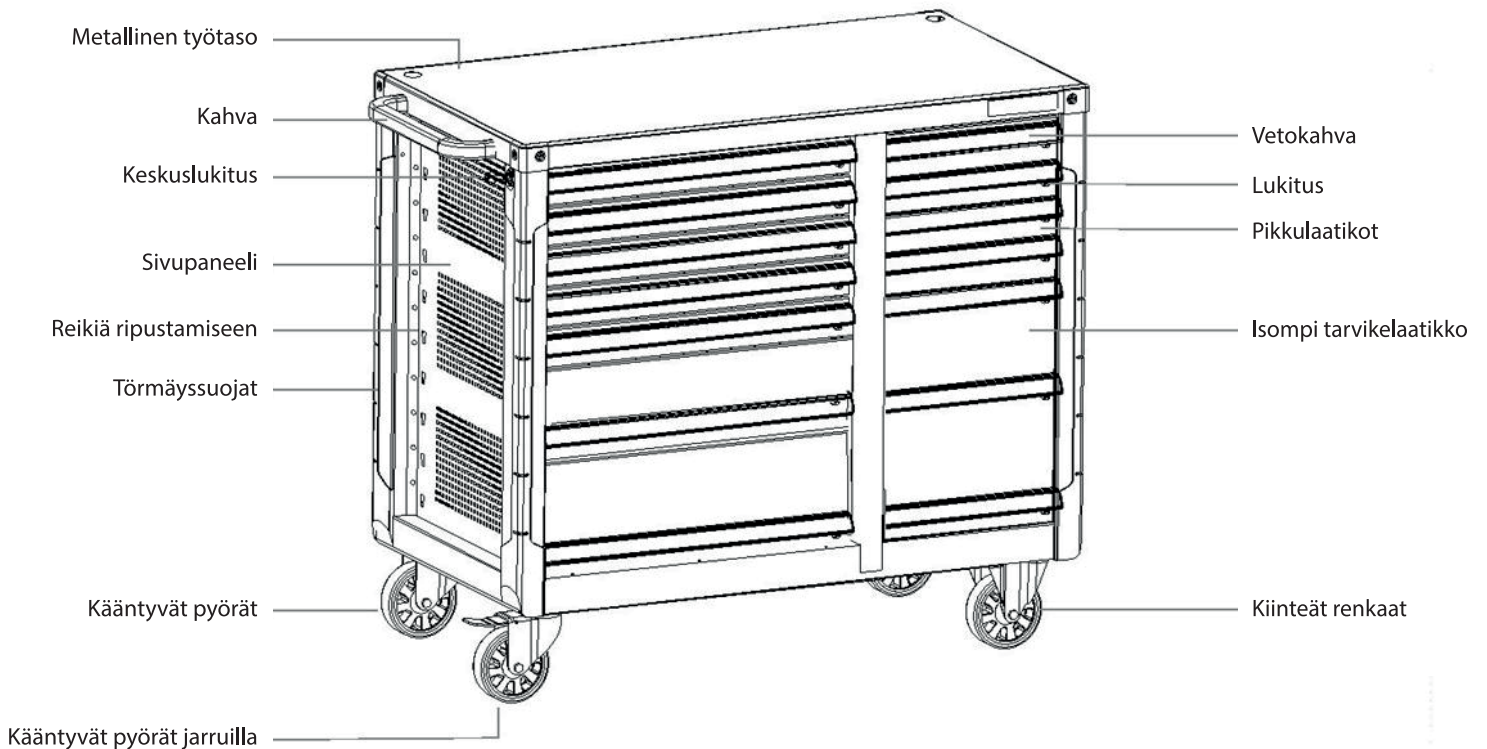


Siirrettävä työkaluvaunu



OMINAISUUDET

- Tilava siirrettävä työpiste auttaa pitämään työkalut järjestyksessä ja nopeuttaa työntekoa
- Kestävät pyörät liikuttavat työpistettä vaivatta
- Vaunun yläosaa voidaan käyttää työtasona
- Kulmat on suojattu kestävällä muovilla, jotta se ei vaurioidu tai aiheuta vaurioita lähellä oleviin esineisiin, kuten ajoneuvoihin
- Vaunussa on seitsemän laatikkoa eri työkaluille
- Itselukittuvat laatikot suojaavat vaunua ja sisältöä





Vetimen pääty



Vedin automaattisella lukolla

TURVALLISUUS

- Käytä aina asianmukaisia turvavälineitä käyttäessäsi käsi- tai sähkötyökaluja. Ohjeiden noudattamatta jättäminen voi johtaa henkilö- tai laitevahinkoihin.
- Pyydä tarvittaessa apua vaunun kokoamiseen. Ohjeiden noudattamatta jättäminen voi johtaa henkilö- tai laitevahinkoihin.
- ÄLÄ seiso vaunun päällä.
- ÄLÄ kuljeta vaunua ajoneuvossa ilman, että se on kunnolla kiinnitetty. Kiinnitä vaunu huolellisesti jos nostat sen trukilla. Ohjeiden noudattamatta jättäminen voi johtaa henkilö- tai laitevahinkoihin.
- ÄLÄ hinaa vaunua moottoriajoneuvolla. Se voi kaatua ja aiheuttaa henkilö- tai omaisuusvahinkoja.
- ÄLÄ muokkaa tuotetta millään tavoin. Ohjeiden noudattamatta jättäminen voi johtaa henkilö- tai laitevahinkoihin.

KÄYTTÖÖN LIITTYVÄT VAROITUKSET

- Avaa vain yksi täytetty laatikko kerrallaan, muuten vaunu voi kaatua.
- Älä ylikuormita laatikoita.
- Kytke jarru, kun vaunua ei siirretä. Sulje kaikki laatikot ennen vaunun siirtämistä. Työnnä vaunua, älä vedä sitä. Työnnä vaunua sellaisella nopeudella, että pystyt ohjaamaan sitä.
- Älä siirrä vaunua jos sen päällä on esineitä.
- Jos laatikoiden etuosassa on liikaa painoa, vaunu voi kaatua.

KÄYTTÖOHJE

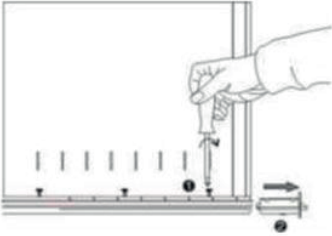
1. Siirrä vaunua pitämällä kahvasta huolellisesti kiinni. Vapauta jarru.
2. Aseta avain lukkoon ja väännä puoli kierrosta avataksesi laatikot.
3. Jokainen laatikko on varustettu omalla lukolla, joka sijaitsee oikealla puolella. Avaa laatikko painamalla kahvan alla, vasemmalla puolella olevaa, lukitussalpa.
4. Poista tunnusnauha seuraavalla tavalla: löysää ruuveja (älä irrota niitä kokonaan), poista pysäytin ja poista tunnusnauha.
5. Vaunussa on pyörät ja jarrut. Paina jarruvipu alua kytkeäksesi jarru päälle tai pois päältä.

- ÄLÄ jätä vaunua kaltevalle pinnalle tai työnnä sitä portaisiin.
- ÄLÄ vedä vaunua moottoriajoneuvolla.
- ÄLÄ käytä vaunua kosteassa tai happamassa tilassa.
- ÄLÄ lyö työtasoa raskailla työkaluilla.
- ÄLÄ ylitä 250 kg:n painorajoitusta. Pienien laatikoiden painorajoitus on 25 kg, keskikokoisten 35 kg.

Lukitusmekanismin asentaminen

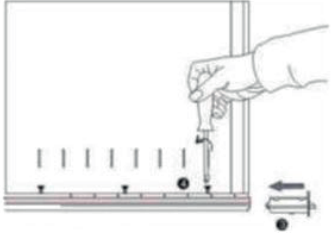
Itselukittuminen: lukko on laatikon oikealla puolella. Jokaisessa lukossa on painike, josta se aukeaa. Paina painiketta sormella avataksesi lukon.

HUOMIO! Lue kaikki turva- ja käyttöohjeet ennen ensimmäistä käyttöä!



Askel 1

1. Löysää kaikki ruuvit ruuvimeisselillä. HUOMAA: Löysää ruuvit, älä irrota niitä.
2. Poista lukko.



Askel 2

1. Aseta uusi lukko laatikon oikealla puolella olevaan avainreikään.
2. Kiristä ruuvit.

TYÖKALUVAUNUN PYÖRÄT



Kiinteä pyörä

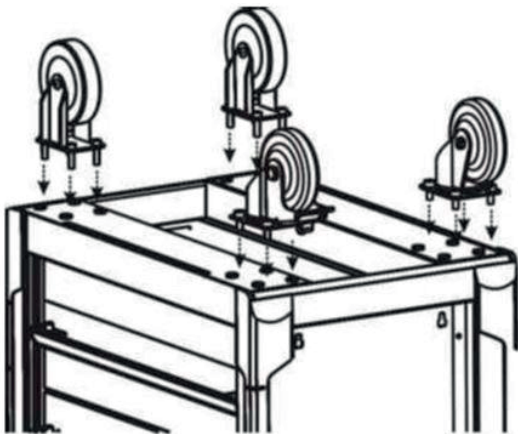


Kääntyvä pyörä



Kääntyvä pyörä,
jossa jarru

Vaunussa on neljä pyörää. Kaksi kiinteää ja kaksi kääntyvää, joista toisessa on jalkajarru. Jarruttavassa pöyrässä on kaksi vipua, toisesta jarru kytketään päälle ja toiseta pois päältä. Pyörät on valmistettu korkealaatuisesta muovista ja ne pyörivät kevyesti ja tasaisesti. Ne on pitkäikäisiä ja korroosionkestäviä.



KOKOAMINEN

Aseta pyörät vaunun pohjaan. Kiinnitä kääntyvät pyörät päähän, jossa on kahva. Jarrupyötän sijainnin voit valita itse. Aseta kiinteät pyörät toisaan päähän. Kiinnitä toimitukseen sisältyvillä kuusiokoloruuveilla.

Maahantuoja / Importör:

SUOMITRADING.fi