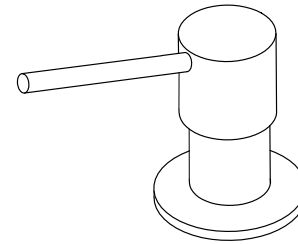


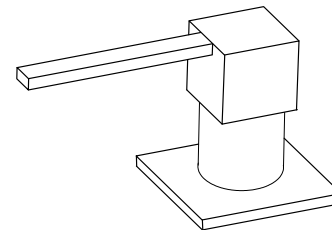
# nivito™ | Instruktionsmanual Tvåldispensor

nivito™



SR - B *Borstad*

SR - P *Polerad*

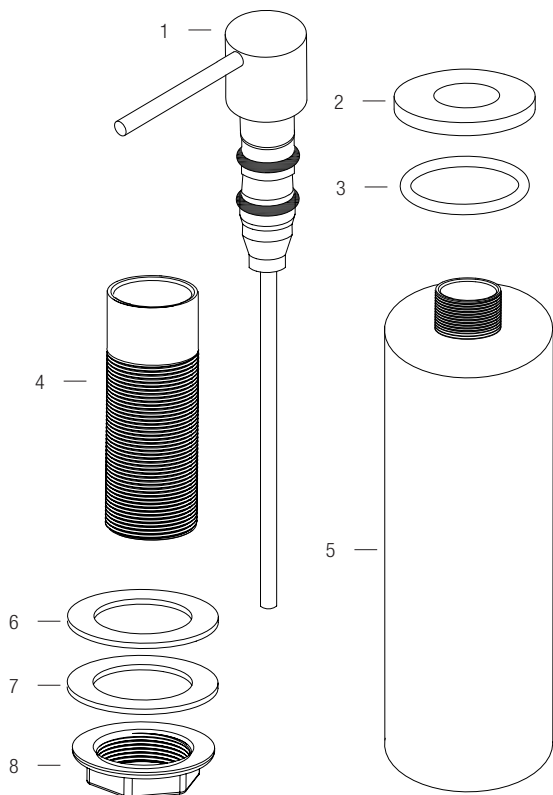


SS - B *Borstad*

SS - P *Polerad*

# Instruktionsmanual

## Explode

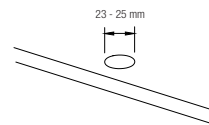


1. Munstycke
2. Täckbricka
3. O-ring
4. Monteringsskruv
5. Behållare
6. Packning
7. Monteringspackning
8. Monteringsmutter

# Instruktionsmanual

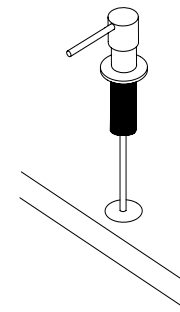
## Tvåldispensor

1.



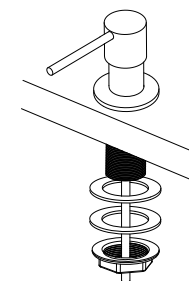
Håltagningsmättet för bänkskiva är 23mm - 25mm.

2.



Tvål pumpen placeras i läge med täckplatta i bänkskivan.

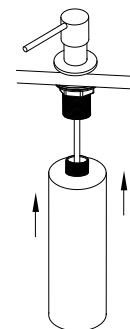
3.



Stödbricka, monteringspackning, monteringsplatta och mutter träs över monteringskruven och anslutningsrören. Detaljerna hålls på plats medan muttern dras åt för hand.

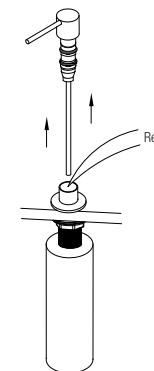
Efterdragning görs med lämpligt verktyg tills ett stabilt montage erhålls.

3.



Skruva upp behållaren för hand.

4.



Dra upp munstycket för att fylla på.