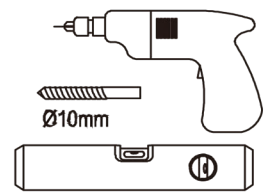
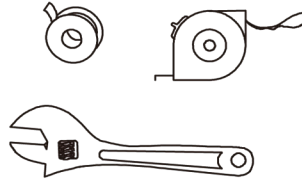
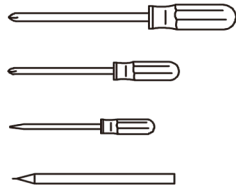


Skydd vi rekommenderar

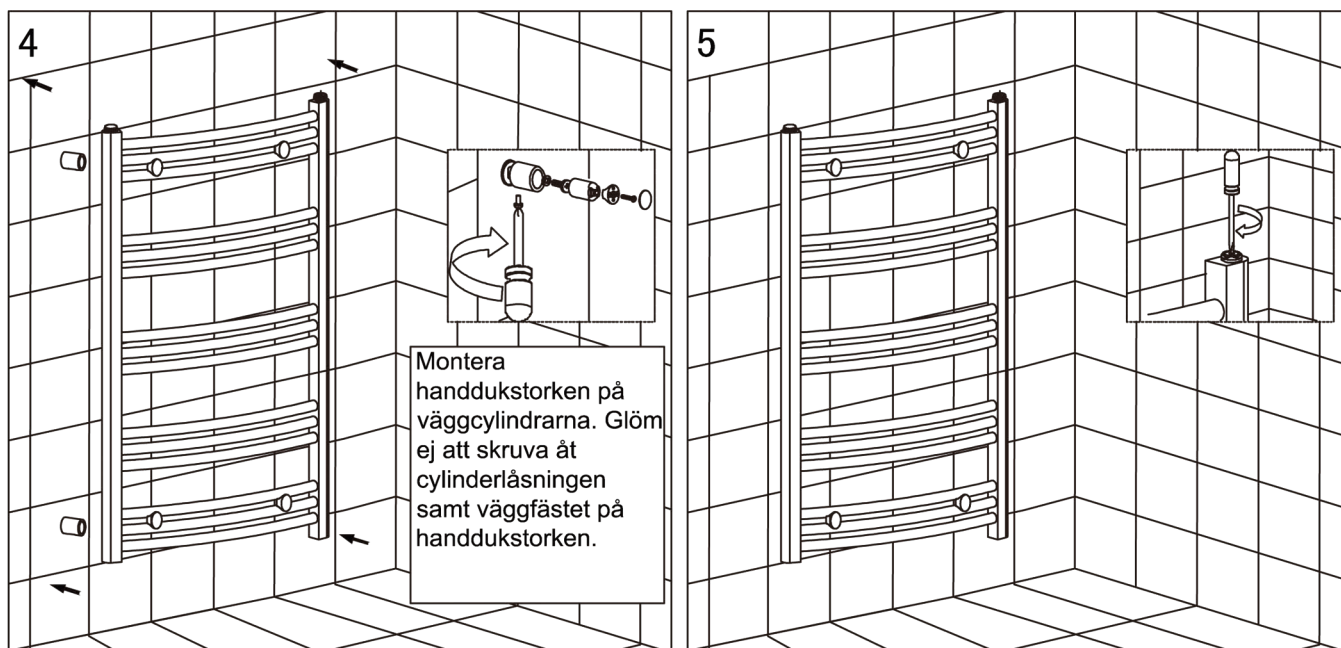


Handdukstorken är avsedd att installeras på slutna värmesystem, med el-patron eller med kombidrift. Handdukstorken får ej anslutas på VVC-system (tappvattensystem).

Varning:

- Handdukstorken ska monteras i massiv konstruktion, inte enbart i skivmaterial.
- oavsett installationssätt ska alltid luftventilen monteras i toppen och eventuell elpatron i botten.
- För att undvika fallskador på små barn bör handdukstorken monteras på ett minimiavstånd från golvet på minst 60 cm.

| | | |
|------------|--|---|
| | <ul style="list-style-type: none"> 4x 4x 4x M5x12 4x ST6x65 4x 4x 4x 4x 4x 4x 4x 4x 4x 4x 4x | <h3>1</h3> <div style="border: 1px solid black; padding: 5px; width: fit-content;"> <p>1a</p> </div> <div style="border: 1px solid black; padding: 5px; width: fit-content;"> <p>1b</p> </div> <div style="border: 1px solid black; padding: 5px; width: fit-content;"> <p>Skruva fast propparna och luftventilen.</p> </div> |
| <h3>2</h3> | <h3>2a</h3> <p>Fäst väggfästena på handdukstorken och mät ut var på väggen du ska borra. Du kan själv välja vart väggfästena ska monteras, men lämpligast är så långt ut i hörnen som möjligt.</p> | <h3>3</h3> <div style="border: 1px solid black; padding: 5px; width: fit-content;"> <p>3a</p> </div> <div style="border: 1px solid black; padding: 5px; width: fit-content;"> <p>3b</p> <p>Ø10mm</p> </div> <div style="border: 1px solid black; padding: 5px; width: fit-content;"> <p>3c</p> </div> <div style="border: 1px solid black; padding: 5px; width: fit-content;"> <p>Borra hålen i väggen. Var noga att fylla borrhålen med silikon. Montera väggcylindrarna.</p> </div> |



Inkoppling på slutet värmesystem

- Montera din valda ventilsets enligt tillverkarens instruktion.
- Ta bort proppen och luftventilen på toppen, stäng returen och öppna försiktigt tilloppet.
- När handdukstorken är fylld, stäng tilloppet, skruva i propp och luftventil, öppna sedan tillopp och retur.
- Efter ca 1 timmes drift, öppna luftventilen och släpp ut ev. övertryck/luft
- Var försiktig vid luftning så att du inte får hett vatten på dig, använd erforderlig skyddsutrustning.

Inkoppling av elpatron:

- Följ tillverkaren av elpatronens monteringsanvisning
- Fyll handdukstorken med vatten eller glykolblandat vatten (vid frysrisk). vi har nedan angivit den ungefärliga vätskemängd som krävs i våra Alterna handdukstorkar, mängden kan variera något beroende på vilken elpatron du använder, fyll aldrig handdukstorken helt, utan vattenytan ska vara ungefär i underkant på översta vågräta rör, så att vätskan kan expandera vid uppvärmning.
- Efter påfyllning av vätska ska du köra elpatronen på max i ca 1 timme, öppna sedan luftventilen och släpp ut ev. övertryck/luft.
- Var försiktig vid luftning så att du inte får hett vatten på dig, använd erforderlig skyddsutrustning.

| Art nr | Artikel | Vätskevolym (liter) |
|---------|--|---------------------|
| 8759492 | Alterna Scalda Handdukstork Rund 80x45 | 3 |
| 8759493 | Alterna Scalda Handdukstork Rund 80x50 | 3,17 |
| 8759494 | Alterna Scalda Handdukstork Rund 102x50 | 4,03 |
| 8759495 | Alterna Scalda Handdukstork Rund 124x50 | 4,81 |
| 8759496 | Alterna Scalda Handdukstork Oval 77x45 | 2,47 |
| 8759497 | Alterna Scalda Handdukstork Oval 77x50 | 2,6 |
| 8759498 | Alterna Scalda Handdukstork Oval 95x50 | 3,35 |
| 8759499 | Alterna Scalda Handdukstork Oval 118x50 | 4,16 |
| 8760013 | Alterna Caldo Handdukstork Rak 80x50 | 4,7 |
| 8760014 | Alterna Caldo Handdukstork Rak 120x60 | 6,7 |
| 8760015 | Alterna Caldo Handdukstork Svängd 80x50 | 4,7 |
| 8760016 | Alterna Caldo Handdukstork Svängd 120x60 | 6,7 |
| 8760017 | Alterna Caldo Handdukstork Rak 80x50 | 4,7 |
| 8760018 | Alterna Caldo Handdukstork Rak 120x60 | 6,7 |

Drift och Skötsel

- Vid drift med enbart elpatron fyll vatten till ungefär i underkant på översta vågräta rör, så att det finns expansionsmöjlighet för vattnet. Elpatronen kan anslutas vid valfritt nedre hörn. Vid frysrisk blandas vattnet med glykol (kylarvätska).
- Försök att alltid hålla handdukstorken fylld med vatten (utan luft) för att undvika korrosion.
- Vid frysrisk (under 0°C), töm handdukstorken på vatten, eller använd glykolblandat vatten.
- Maxtryck 7 bar.
- Undvik högre vattentemperatur än 50°C, risk för brännskador kan föreligga.
- Rengöring får ej ske med rengöringsmedel som innehåller slipmedel, starka syror, ammoniak eller klorin. Stålull eller slipsvamp ska inte heller användas. Rengöring rekommenderas med mildare rengöringsmedel och mjuk trasa eller liknande.