



Bender Boston Antik - det bästa av två sidor!

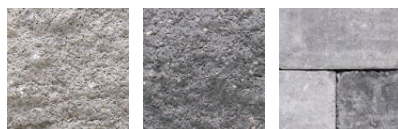
En helt ny typ av mursten med granitkaraktär från BENDERS som både är knäckt och tumlad. Murstenen har en sinnrik konstruktion med ett patenterat plastlås som gör det möjligt att bygga såväl lutande som lodräta stödmurar, med eller utan geonät. Murstenen kan också användas till låga fristående murar.

Följ våra råd och anvisningar. I systemet ingår Normalsten—Toppsten—Hörnsten—Slutsten. Hörnsten och Slutsten används också som Stolpsten för stor och liten stolpe med vertikalt hål om kabel till belysning eller armering ska användas.

Monteringsanvisning vertikal stödmur sid 1

Översikt:

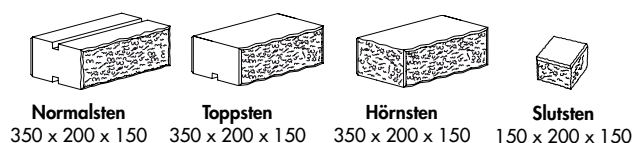
1. Boston lodrät stödmur utan geonät. Rek. höjd max 50cm (Bild 5)
2. Boston lodrät stödmur med geonät. Rek. höjd max 80cm (se Bild 6)
3. Boston lutande stödmur (4 grader) utan geonät. Rek. höjd max 80cm (Bild 7)
4. Boston lutande stödmur (4 grader) med geonät. Rek. höjd max 1,5m (Bild 8)
5. Boston fristående mur. Rek.höjd max 60cm (Bild 9)
6. Angivna rek.maxhöjder är ovan mark.
7. Antal Låsplugg per kvadratmeter, ca 38 st. Montering (Bild 2-4)



Grå

Grafit

Gråmix



Normalsten

Toppsten

Hörnsten

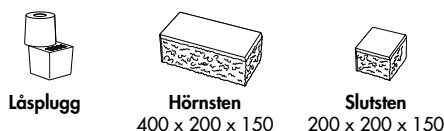
Slutsten

350 x 200 x 150

350 x 200 x 150

350 x 200 x 150

150 x 200 x 150



Låsplugg

Hörnsten

Slutsten

400 x 200 x 150

200 x 200 x 150

MONTERINGSANVISNING STÖDMUR

1. Gräv ur en ca 30cm djup och 50cm bred ränna till murens grundläggning. Lägg i en fiberduk. Fyll på ett lager av bergkross typ 0-35/40mm eller liknande. Komprimera med hjälp av markvibrator. Avjämna med ett finare grusmaterial (stenmjöl) ca 3cm tjockt lager. Sätt första murskiftet i mitten av rännan. Ca 10% av den totala murhöjden skall ligga under marknivå. Vid lutande mark—börja vid den lägsta nivån. Fyll på ett dräneringsskikt av finmakadam 8-16mm eller liknande till en bredd av minst 15cm bakom muren. Återfyll även mellanrummet på blockens framsida. Kontrollera att första skiftet ligger plant, eller lutar något lite inåt slänten. Detta för att ha marginal när bakomvarande massor packas. I de fall dräneringsrör används skall detta placeras bakom blocken med jämt fall så att vattnet leds bort från muren. Till fyllnad bakom dräneringsskiktet kan samma material användas som till grundläggningen. Komprimera. Kör med lätt vibroplatta, 80-125 kg tjänstevikt. Kör försiktigt och ej för nära muren så att den ändrar läge.

2. Montera plastlåset för vertikal eller lutande mur (se Bild 2 och 3). Om geonät används skall alltid första nätet placeras mellan första och andra skiftet. Lägg ut nätet över plastlåsen som bild 4 visar. Sträck geonätet väl och fyll på med material, så att sträckningen säkerställs. Fortsätt med ett antal blockskift som läggs i förband till nästa geonäts nivå enligt bild 6. Packa kontinuerligt bakfyllnaden. **Vid varierande och besvärliga markförhållanden rek. geonät även vid låga murhöjder.**

3. Avsluta översta skiftet med Boston toppsten som limmas med Bender betonglim eller liknande. Även stolpar, start, slut, och hörnsten limmas alltid.

4. Återfyller du med jord vid de översta skiftet, vik upp en fiberduk på blockens baksida och ut på bakfyllnaden, för att undvika materialvandring och missfärgning av muren.

Bild 1. OBS! Vid kapning av sten ska skyddsglasögon, hörselskydd och andningskydd användas.

Hjälpguide material

Packningsbara material

1. Stenmjöl
2. Bergkross
3. Väggrus
4. Samkross
5. Bärlager (bundna o obundna)
6. Makadam (blandad gradering)

Ej packningsbara material

1. Natursingel
2. Naturgrus
3. Sand (likkorning gradering)
4. Dräneringsgrus
5. Jord
6. Lera



BOSTON ANTIK



Monteringsanvisning Bender Låsplugg sid 2



Bild 2. Montering av Bender Låsplugg för **vertikal** mur. Montera två st. Bender Låsplugg per block.



Bild 3. Montering av Bender Låsplugg för **lutande** mur. Montera två st. Bender Låsplugg per block.

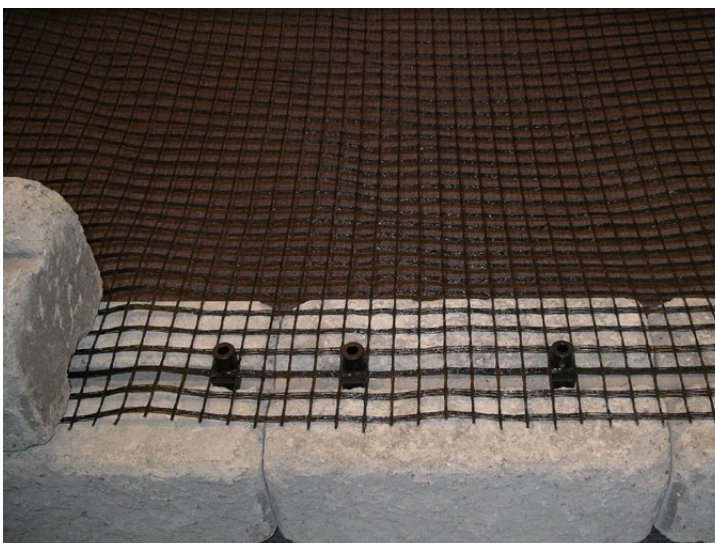


Bild 3. Montering av Bender Geonät på första skiftet. Sätt fast nätet över låspluggarna. Låt pluggarna sticka upp ur tredje raden på nätet så att så mycket nät som möjligt ligger mellan stenlagren utan att sticka ut. Då sitter nätet bäst.

BOSTON ANTIK

Monteringsanvisning vertikal stödmur sid 3

Bild 5. Sektionsritning lodrät stödmur utan geonät, upp till 0,5 m. Montera två st. Bender Låsplugg per block.

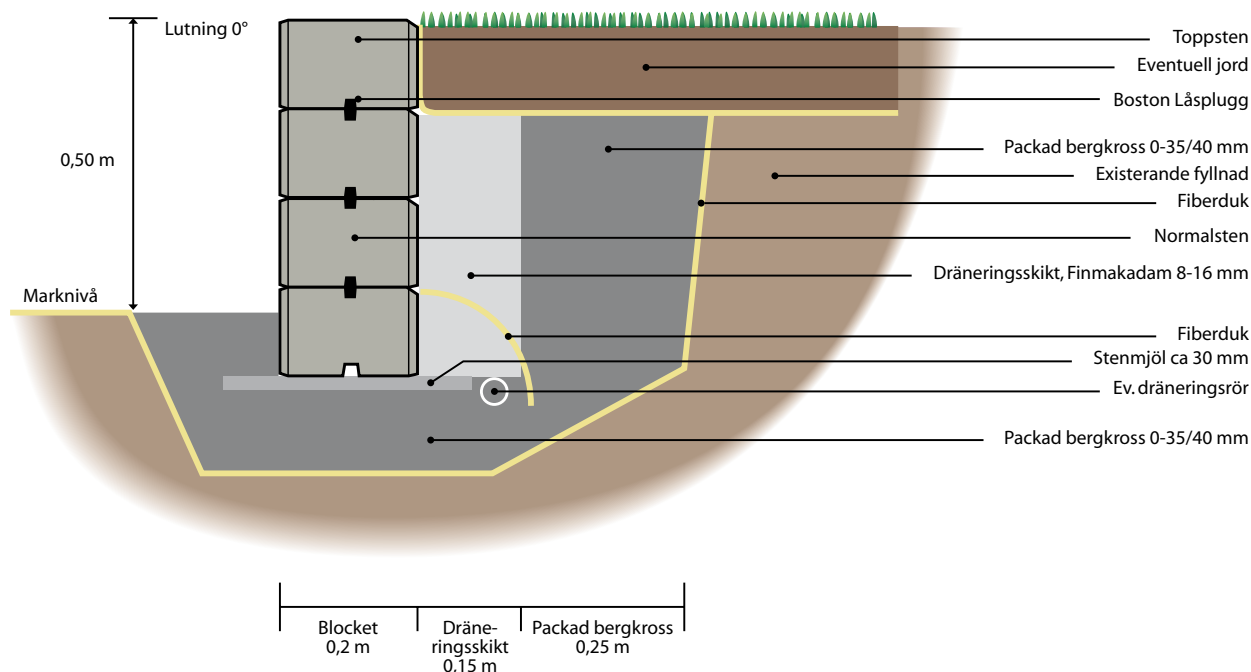
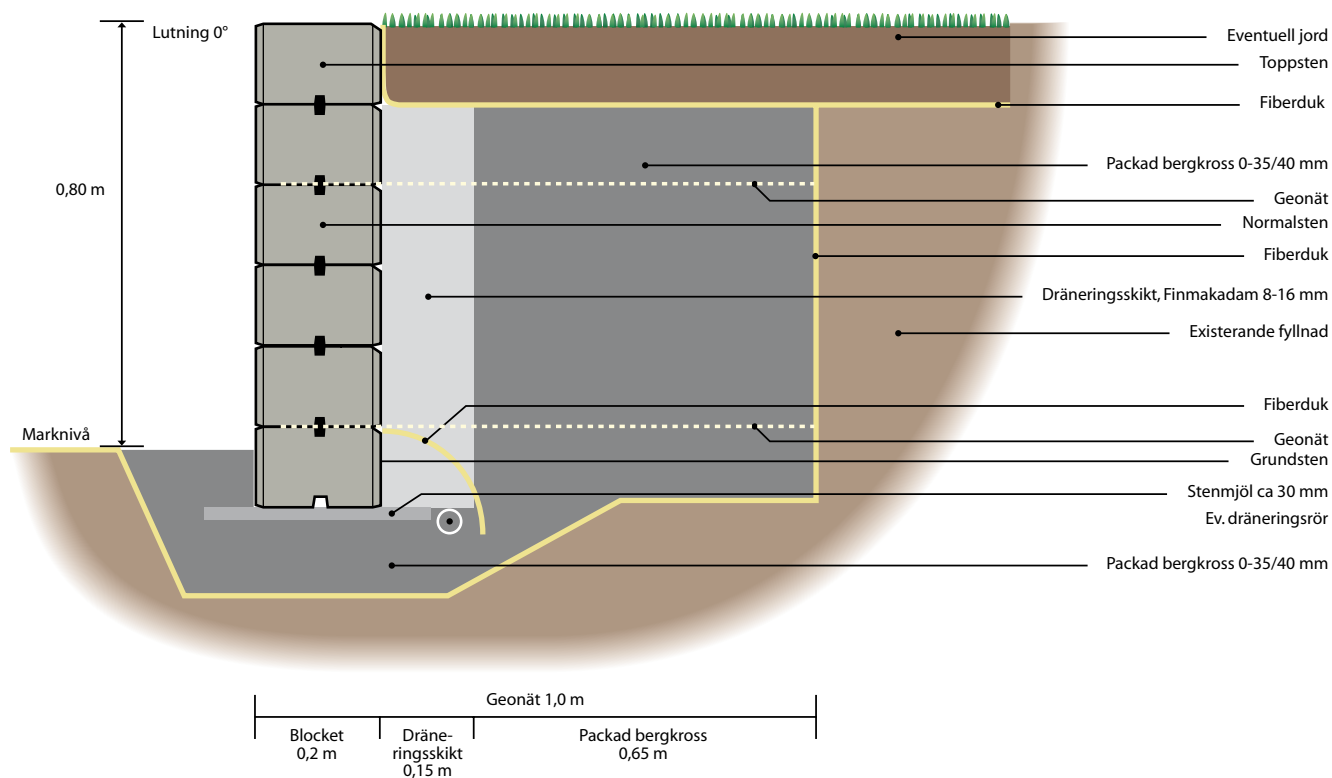


Bild 6. Sektionsritning lodrät stödmur med geonät, upp till 0,8 m. Montera två st. Bender Låsplugg per block.



BOSTON ANTIK

Monteringsanvisning lutande stödmur sid 4

Bild 7. Sektionsritning lutande stödmur utan geonät, upp till 0,8 m. Montera två st. Bender Låsplugg per block.

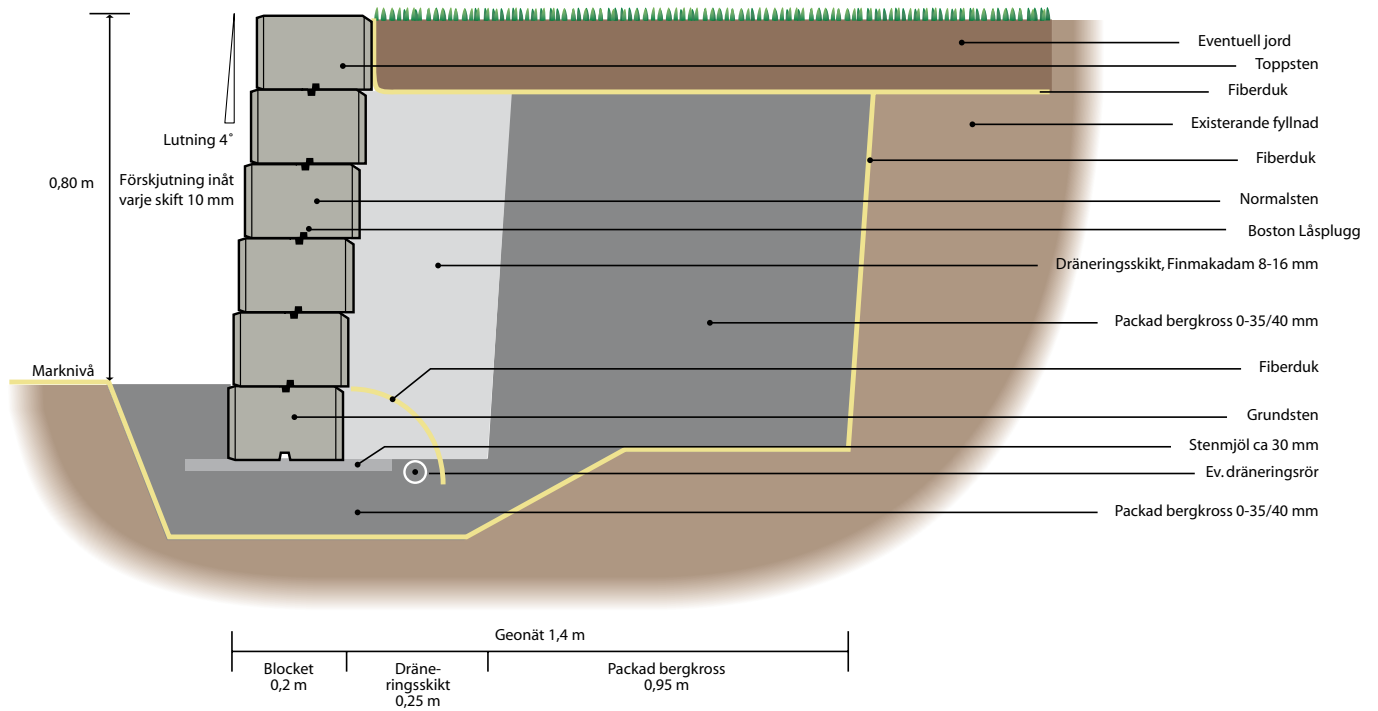


Bild 8. Sektionsritning lutande stödmur med geonät, upp till 1,5 m. Montera två st. Bender Låsplugg per block.

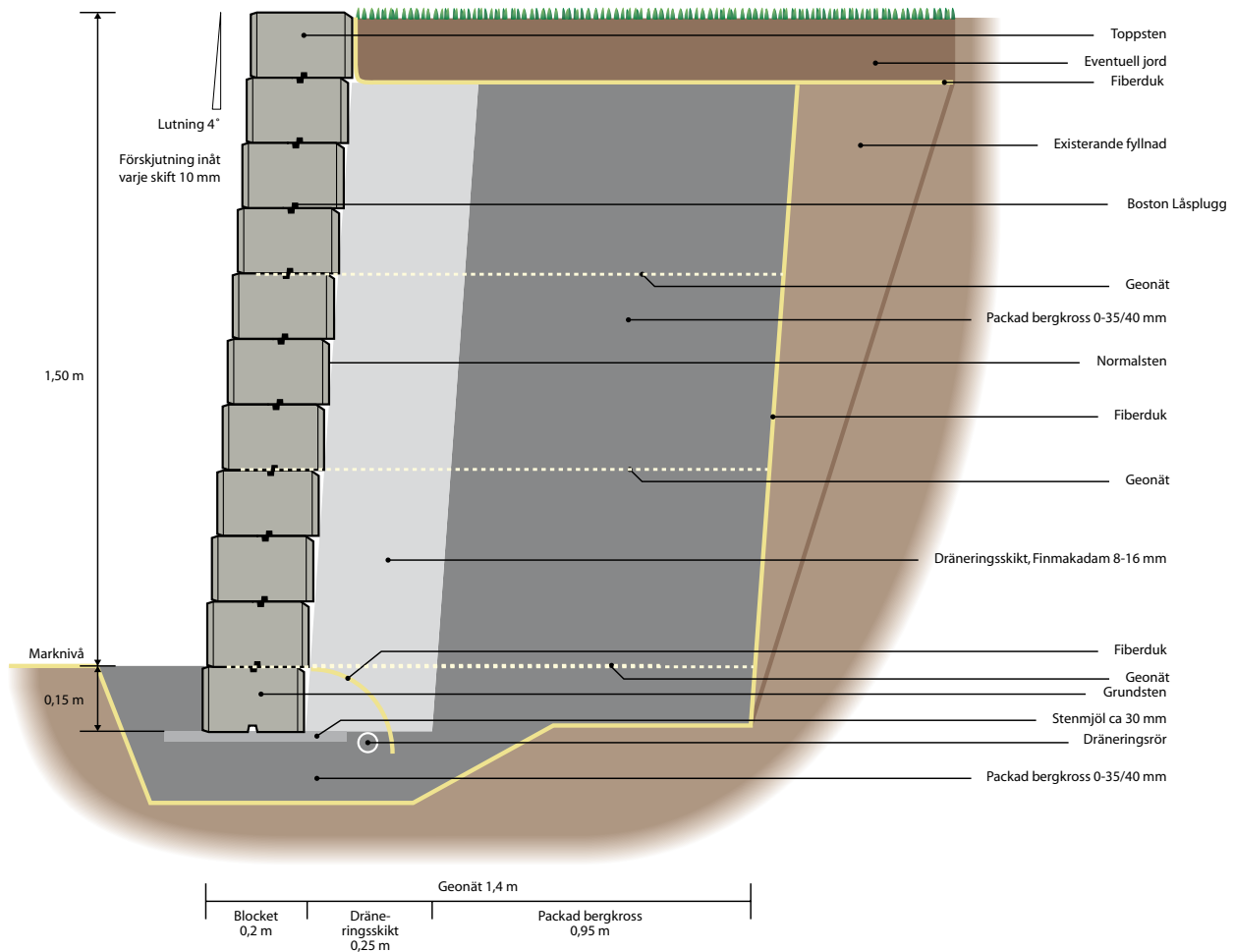
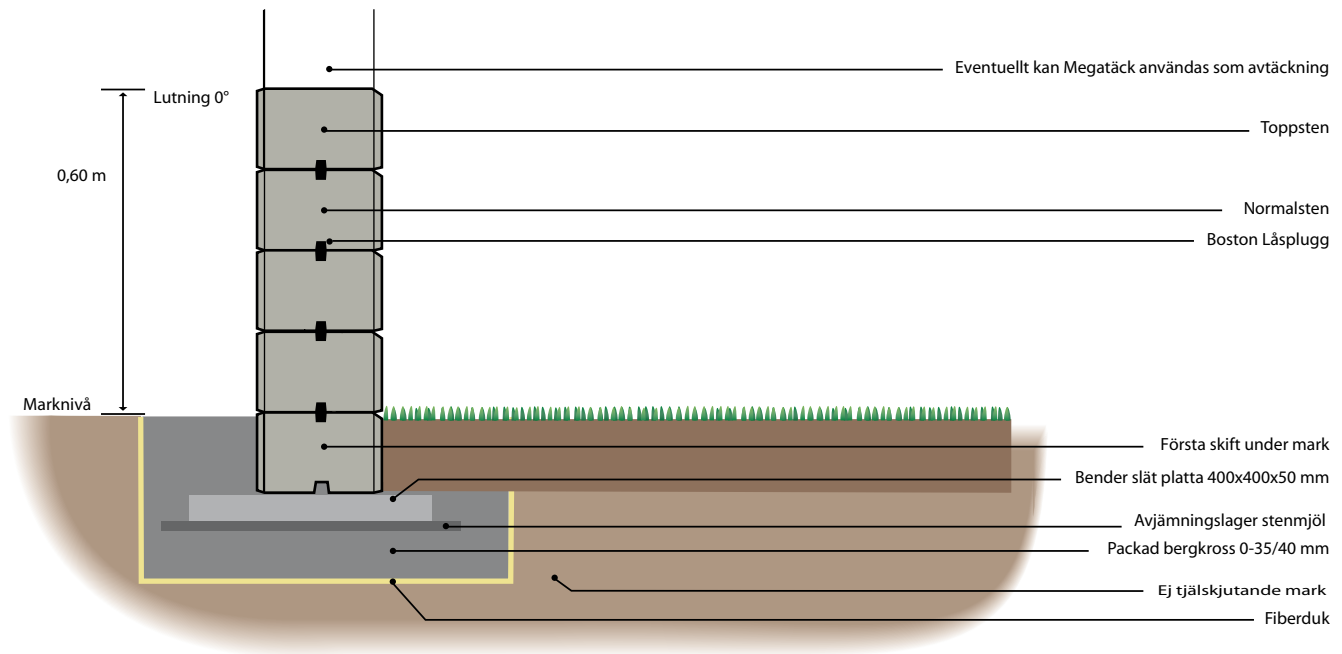


Bild 9. Sektionsritning fristående mur, upp till 0,6 m. Montera två st. Bender Låsplugg per block.



MOTERINGSANVISNING FRISTÅENDE MUR – Rek. höjd max 60cm

1. Gräv ur en ca 40cm djup och 60cm bred ränna till murens grundläggning. Lägg i en fiberduk. Fyll på med ett ca 17cm tjockt lager bergkross 0-35/40mm eller liknande. Komprimera väl med hjälp av markvibrator. Avjämna med ett finare grusmaterial (stenmjöl) ca 3cm tjockt lager att sätta betongplattorna i (se Bild 9). Kontrollera med vattenpass och rätskiva att plattorna ligger horisontellt och stadigt.

2. Börja med att limma första murskiftet på betongplattorna. Använd Bender Betonglim. Första skiftets ovansida skall nu ligga i marknivå (se Bild 9). Fyll på båda sidor om skift ett med bergkross, stenmjöl, jord eller liknande beroende på om man önskar gräsplantering eller stensättning närmast muren. Grundsättningen för muren är nu klar.

3. Bygg vidare i förband och med Bender Låsplugg till önskad höjd max 60cm. Hörn går att bygga med eller utan stolpsten. Används stolpsten skall alla stolpstenarna limmas noggrant. Stolpsten byggs i regel ett skift högre än muren. Avsluta muren med Boston toppsten. Du kan även avsluta med vår avtäckningssten Megatäck patina. Limma noggrant första och översta skiftet. Mellanskiften limmas endast punktvis. Avslutas muren med Megatäck är toppsten ej nödvändig.

4. För svåra markförhållanden rek. gjutning av betongplatta som grund för muren.