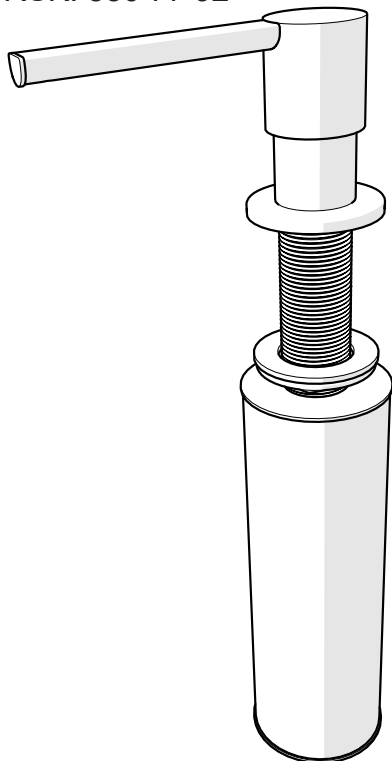


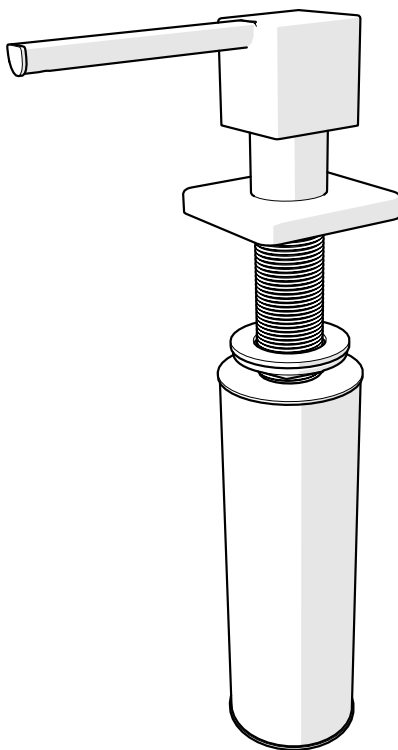
DIS-3SS

RSK: 850 77 92



DIS-4SS

RSK: 850 77 93



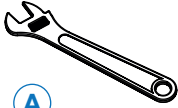
Innehållsförteckning

1. Nödvändiga verktyg.....	2
2. Måttskisser	2
3. Sprängskiss / Reservdelar.....	3
4. Att tänka på innan montering.....	4
5. Monteringsanvisning.....	4
6. Garantier.....	8

Håltagning: 28mm

- Läs igenom denna anvisning innan montering av dispensern.
- Kontrollera att produkten är felfri.
- Kontrollera alla delar för montering finns tillhanda innan montering.
- Ha alla listade verktyg tillhanda.

1. NÖDVÄNDIGA VERKTYG

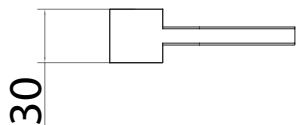
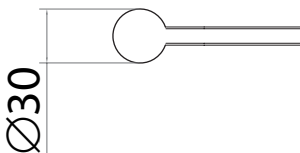
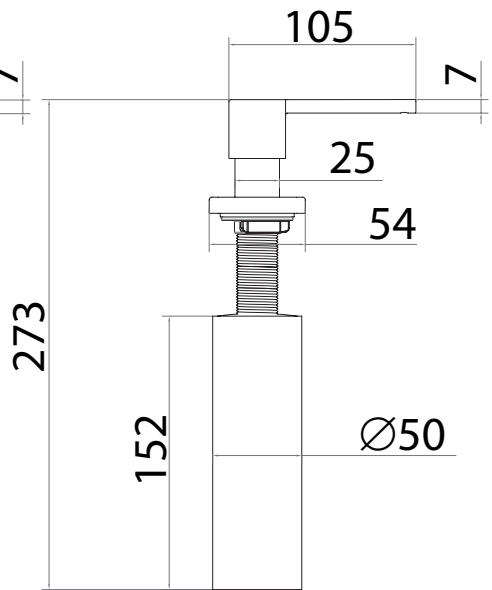
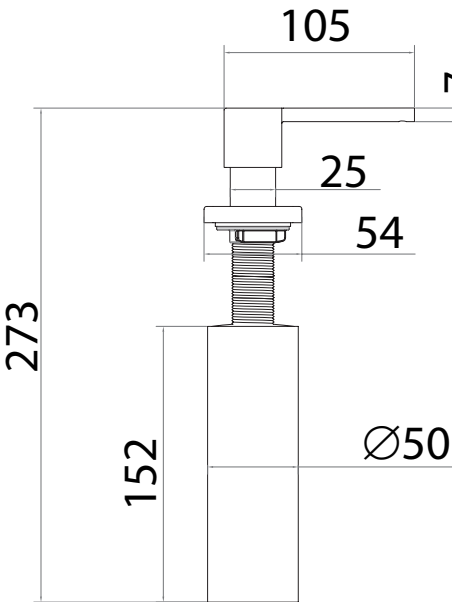


A

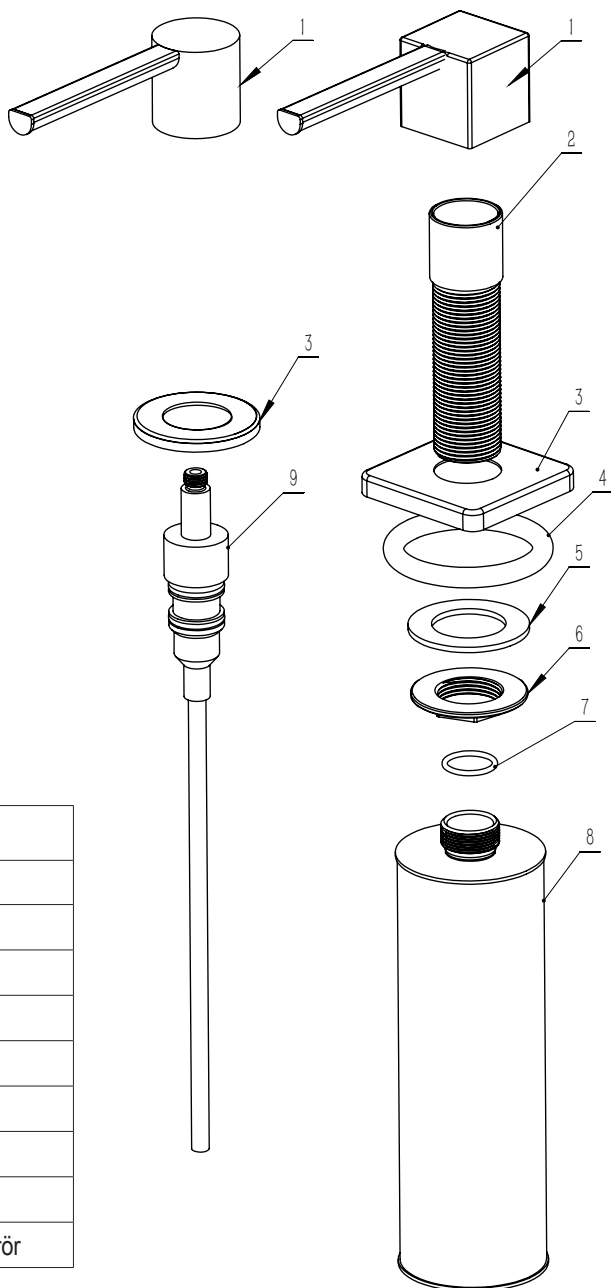
A	Skiftnyckel
---	-------------

2.1 MÄTTSKISS DIS-3SS

2.2 MÄTTSKISS DIS-4SS



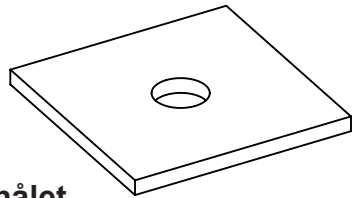
3. SPRÄNGSKISS / RESERVDLAR



Nr	Benämning
1	Dispenserpip
2	Gängad hylsa
3	Övre kåpa
4	Packning för kåpa
5	Packning under bänk
6	Klämmutter
7	Packning för behållare
8	Behållare
9	Pumpmekanism med rör

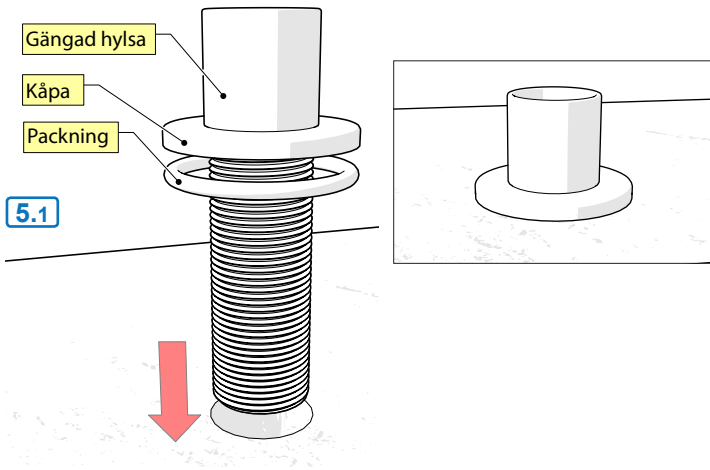
4. ATT TÄNKA PÅ INNAN MONTERING

Notera håltagning 28 mm.

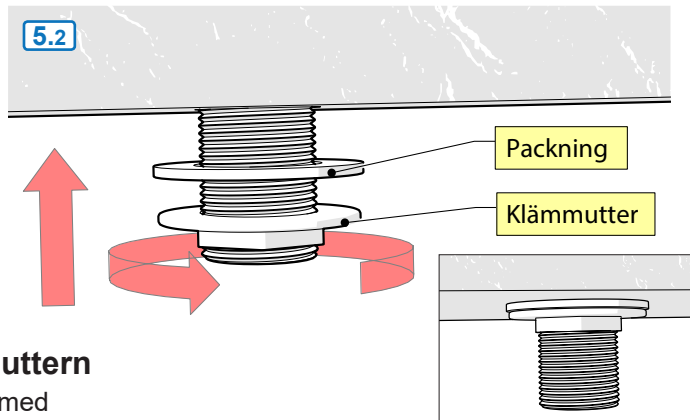


5. MONTERINGSANVISNING

5.1 Montera dispenserns övre del i hålet



5.2 Montera och klämmutter



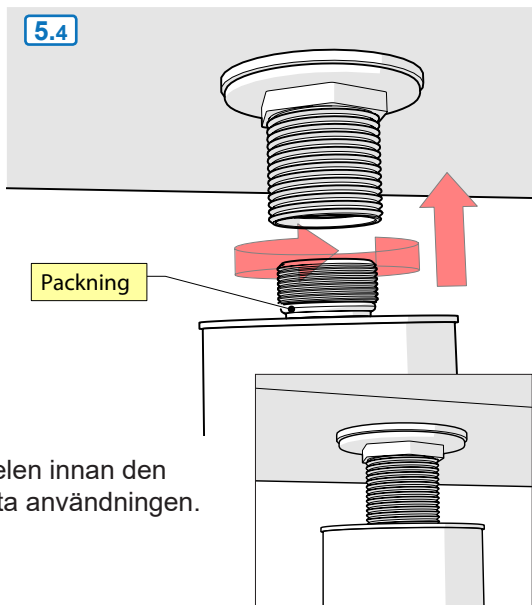
5.3 Fixera klämmuttern

- Fixera dispensern med klämmuttern. Dra åt med nyckel.

5.4 Montering behållare

- Montera behållaren

5.4

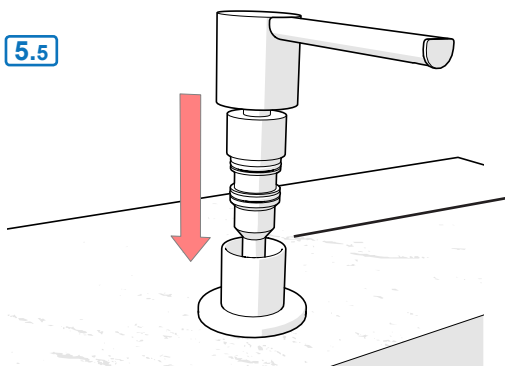


5.5 Montering pumpdel

Pumpa upp lite vatten i pumpdelen innan den monteras för att underlätta första användningen.

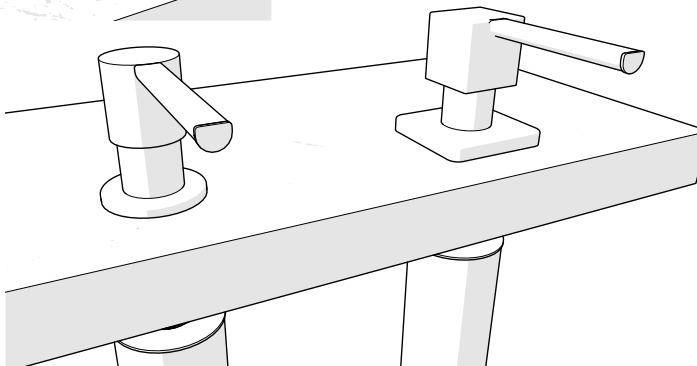
- Montera pumpdelen

5.5



Späd med fördel ut diskmedlet med vatten.

Fyll sedan på diskmedlet ovanifrån!





Anteckningar

A series of horizontal dotted lines for taking notes.

STRAND DISPENSER DIS-3SS / DIS-4SS

www.strandvvs.se • info@strandvvs.se



A series of horizontal dotted lines spanning the width of the page, intended for handwritten notes or a list.

Komponenter

Strand använder endast godkända komponenter av hög kvalitet från världsledande företag i Tyskland och Schweiz:

- Neoperl:** Anslutningsslangar och Strålsamlare.
Kerox: Mjukstängande keramiska insatser med kallstartsfunktion.
Flühs: Tryck och temperaturstyrda termostatsinsatser.

Återvinning

Strandblandare är tillverkade i äkta rostfritt stål 304, vilket är 100% återvinningsbart och ett bra miljöval.

Kvalitetskontroll

För att undvika dolda fel, testas och provtrycks alla blandare som ett led i tillverkningsprocessen.

Garanti *(Kontakta inköpsstället vid alla eventuella garantiärenden.)*

Garantin gäller 2 år från inköpsdagen och mot uppvisande av kvitto eller faktura.

Installationen skall vara fackmannamässigt utförd och överensstämma med Boverkets Byggregler. Garantin omfattar ej normalt slitage, olyckshändelser, oaktsamhet, frysskador, vattenskador eller funktionsfel som uppstått genom orenheter eller kalk i vattnet och till detta eventuella följdskador.

Garantin gäller inte demo/utställningsexemplar.

Följdskada genom fel i levererad produkt, kostnader för 3:e man och/eller kostnader på annat än den levererade varan täcks inte av garantin. Dessa kostnader skall täckas av brukarens eller installatörens försäkring.

Skötsel

Rengör produkten regelbundet med en mjuk trasa och tvållösning, skölj med rent vatten och eftertorka/polera med torr trasa. Kalkavlagringar tas bort med hushållsättika och eftersköljning med rent vatten.

Späd ut diskmedlet med vatten för att få bättre pumpeffekt.