

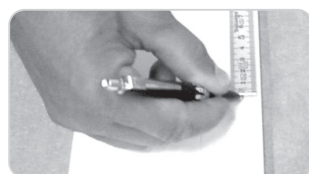
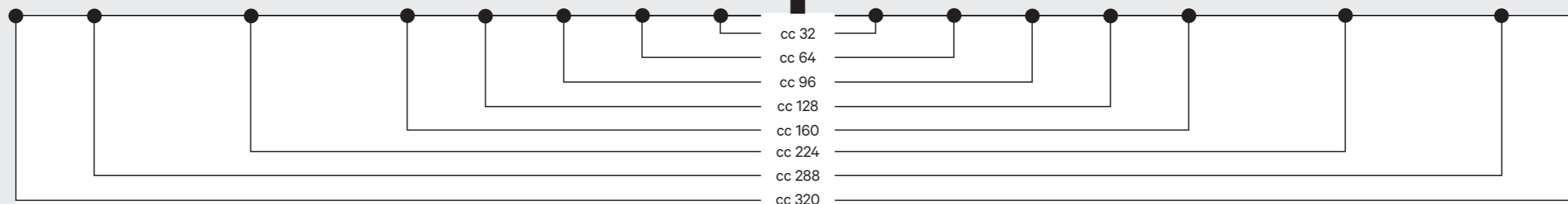
Om du har en ramlucka ex. Alice vitrin eller Ram. Klipp bort den yttre kanten längs streckade linjen för avstånd 31 mm istället.

Passning mot hörn innan påbörjad borrning för stående handtag.

Borrmall för stående handtag i över- eller underkant på lucka

Borrmall för liggande handtag lådfrent eller stående med centrerad placering på lucka

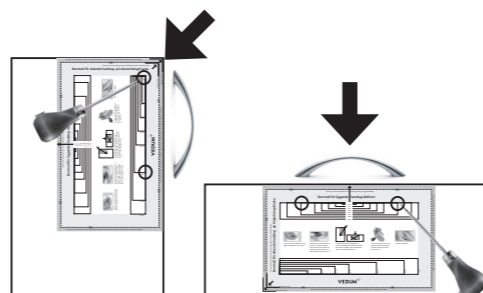
Centrering i mitten av lådfrenten (luckan) innan påbörjad borrning för handtag.



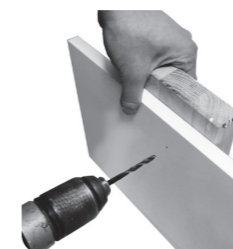
1. Mät ut centrum på lådfrenter med liggande handtag och rita ett streck.



2. Kontrollera vilka handtag du valt och vilket cc avstånd som gäller. Har du en ramlucka så klipp längs streckade linjen för 31 mm avstånd istället för 40 mm.



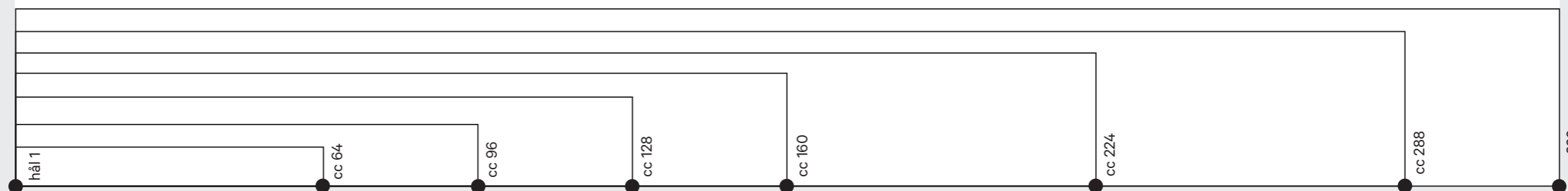
3. Välj vilken placering du vill ha på handtaget och markera med en syl de hål du ska använda. Borrmallen är vändbar och kan användas för höger- och vänsterhängda luckor.



4. Borra alltid från framsidan och använd mothåll på baksidan för att undvika urslag, borra med 4,5 Ø mm borr.



5. Montera handtaget.



Ramluckor 31 mm

Slåta luckor 40 mm

VEDUM

Art.nr 599132/30997 • 7 januari 2020

Om du har en ramlucka ex. Alice, vitrin eller Ram. Klipp bort den yttre kanten längs streckade linjen för avstånd 31 mm istället.

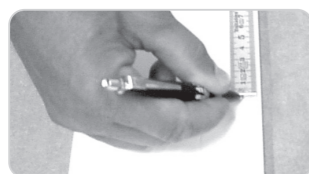
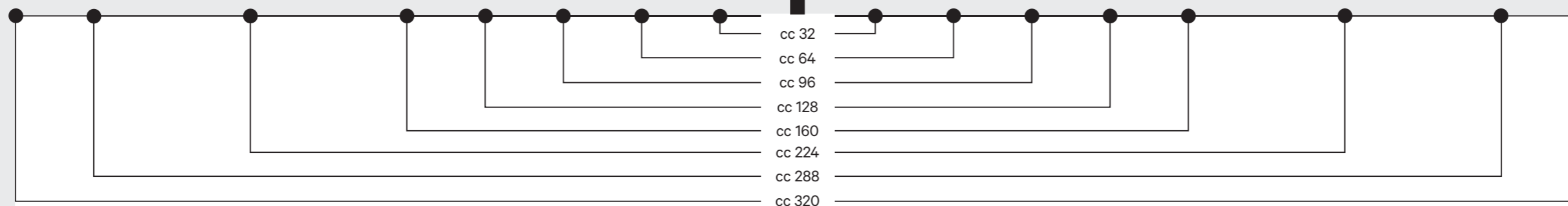
Om du har en ramlucka ex. Alice, vitrin eller Ram. Klipp bort den yttre kanten längs streckade linjen för avstånd 31 mm istället.

Om du har en ramlucka ex. Alice, vitrin eller Ram. Klipp bort den yttre kanten längs streckade linjen för avstånd 31 mm istället.

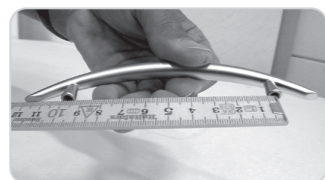
Bormall för liggande handtag lådfront

eller stående med centrerad placering på lucka

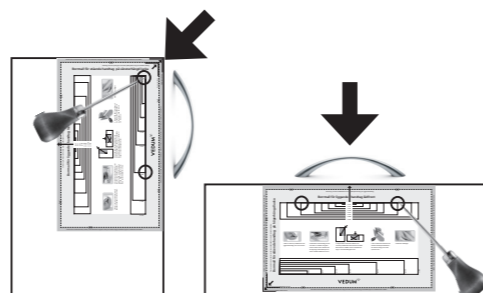
Centrering i mitten av lådfronten (luckan) innan påbörjad borrning för handtag.



1. Mät ut centrum på lådfronter med liggande handtag och rita ett streck.



2. Kontrollera vilka handtag du valt och vilket cc avstånd som gäller. Har du en ramlucka så klipp längs streckade linjen för 31 mm avstånd istället för 40 mm.



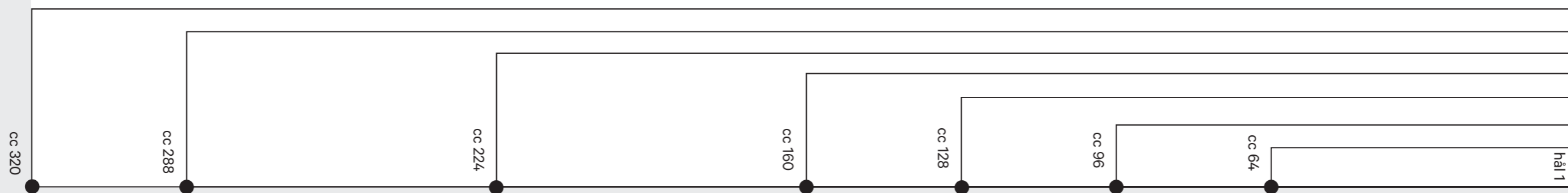
3. Välj vilken placering du vill ha på handtaget och markera med en syl de hål du ska använda. Bormallen är värdbar och kan användas för höger- och vänsterhängda luckor.



4. Borra alltid från framsidan och använd mothåll på baksidan för att undvika urslag, borra med 4,5 Ø mm borr.



5. Montera handtaget.



VEDUM

Art.nr 599132/30997 • 7 januari 2020

Passning mot hörn innan påbörjad borrning för stående handtag.

Bormall för stående handtag i över- eller underkant på lucka

Om du har en ramlucka ex. Alice, vitrin eller Ram. Klipp bort den yttre kanten längs streckade linjen för avstånd 31 mm istället.

Om du har en ramlucka ex. Alice, vitrin eller Ram. Klipp bort den yttre kanten längs streckade linjen för avstånd 31 mm istället.

Ramluckor 31 mm

Slåta luckor 40 mm