

# Tapwell™

## Monteringsinstruktioner för Tvättställsblandare



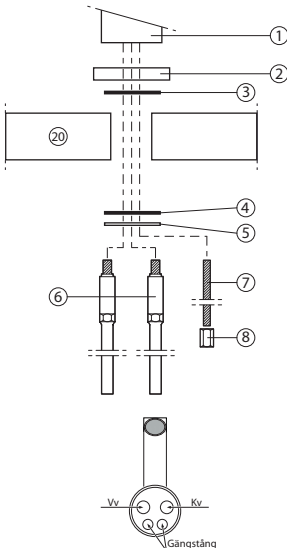
Denna produkt är anpassad till Branschregler Säker Vatteninstallation. Leverantören garanterar produktens funktion om branschreglerna och produktens monteringsanvisning följs.

### **OBS!**

**Renspolning av rörledningar ska göras innan blandare monteras. Tapwell ansvarar inte för funktionsstörningar som förorsakas av främmande partiklar i blandaren.**

**Montering av blandare och inkoppling till fastighetens rörsystem ska utföras av fackman.**

## Tvättställsblandare



### **Monteringsordning**

- 1.** Anslutningsrören (6) monteras i blandaren (1). Lätt åtdragning med fast nyckel till stopp. **OBS!** O-ringtätningarna, inget gängtätningmaterial ska användas.
- 2.** O-ringen (3) sätts på plats i blandaren (1) eller i den eventuella täckbrickan (2).
- 3.** Blandaren (1) med de monterade anslutningsrören (6) och gängstången (7) sätts på plats tillsammans med den eventuella täckbrickan (2) i tvättstället eller bänkskivan (20).
- 4.** Mellanlägget (4) och låsbrickan (5) träas på över anslutningsrören (6) och gängstången (7). Detaljerna hålls på plats medan muttern (8) dras åt för hand. Efterdragning görs med lämpligt verktyg tills ett stabilt montage erhålls.
- 5.** Anslutningsrören (6) kopplas till motsvarande matningsledning för KV och VV med typgodkända rörkopplingar. **OBS!** märkningen i blandarens botten, röd märkning för varmvatten, blå för kallvatten.