

### Tekniska data

Utförande: LED spegel

Ljuskälla: LED

Kapslingsklass: IP44

Ström: 230 V

Storlek: Ø 600 mm

Färgtemperatur: 6000 K

Effekt: 8,16 W

Storlek: Ø 800 mm

Färgtemperatur: 4000 eller 6000 K

Effekt: 63,7 W

Läs alltid säkerhetsföreskrifterna före installation och användning.

## Allmänna säkerhetsföreskrifter

- Läs alltid manualen före användning och spara den för framtida bruk.
- Kontrollera att produktens spänning överensstämmer med eluttaget.
- Produkten är endast avsedd för inomhusbruk.
- Elanslutningarna och eventuella elreparationer får endast utföras av behörig elektriker som utför arbetet fackmannamässigt och enligt de bestämmelser och föreskrifter för elinstallationer som gäller i landet.
- Kontrollera att produktens spänning överensstämmer med eluttaget.
- Slå av huvudströmmen före installation och underhåll.
- Om nätsladden får några skador ska den endast bytas ut av tillverkaren eller tillverkarens service center eller behörig tekniker för att undvika personskada.
- Produkten kan användas av barn från 8 år och uppåt, samt av personer med nedsatt fysisk eller mental förmåga eller brist på erfarenhet eller kunnande, om de övervakas eller har fått instruktioner angående användningen av produkten på ett säkert sätt och förstår de involverade riskerna.

## VIKTIGT!

Kontrollera produkten omedelbart vid leverans så att den inte har några transportskador eller tillverkningsfel och så att inga delar saknas. Hantera produkten varsamt och skydda den mot stötar, särskilt runt om glasets kanter.



Avser placering upp till 2,25 meter ovanför badkar eller dusch.  
Krav på minsta kapslingsklassning är IPX5.



Avser en 0,6 meter bred yta i omedelbar närhet till och runt hela zon 1. Tvättställ räknas också som "Zon 2". Krav på minsta kapslingsklassning är IPX4.



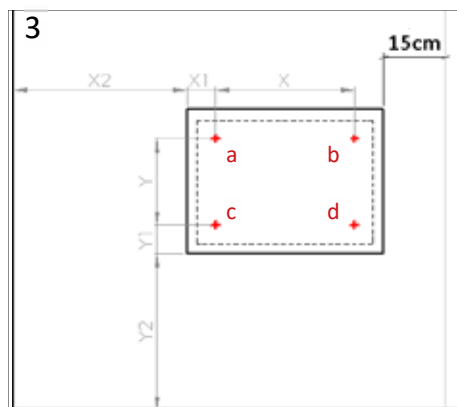
Inga särskilda krav, om inte vattenstrålar kanförekomma vid exempelvis städning.

## Montering

1. Hitta en plats som inte är klassad som zon 1 enligt illustrationen på sida 2.



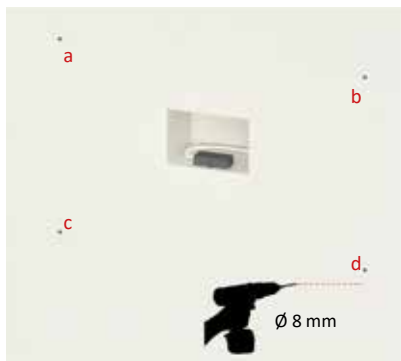
2. För att underlätta installationen har vi bifogat en pappersmall som hjälp för att borra hålen i väggen.



3. Vik upp pappersmallen och sätt fast den på spegelns baksida för att kontrollera att hålen överensstämmer. För den infraröda sensorn är minsta avstånd till vägg eller föremål 15 cm.



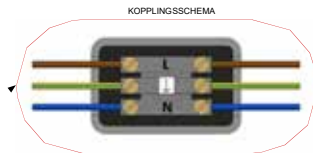
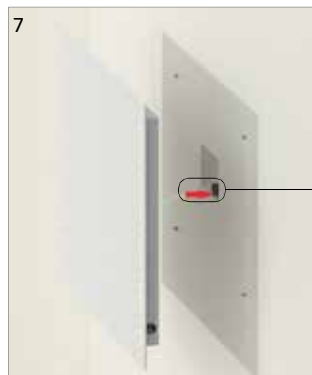
4. Tejpa fast pappersmallen på väggen och märk ut monteringshålerna med hänsyn till spegelns kant. Placera ut mallen så att den sitter helt rakt med hjälp av ett vattenpass.



5. Kontrollera att det inte går några vattenledningar eller elkablar i väggen bakom fästpunkterna.



6. Borra och sätt in skruvplugg/expander av en typ som är anpassad till materialet i väggen där spegeln ska hänga (endast skruvar ifall det är en trävägg).



7. Koppla in spegelns kablar i en IP44-godkänd kopplingslåda (ingår ej) som kan sättas in i väggen någonstans bakom spegelskåpet.



8. Häng upp spegeln.

9



9. Om spegeln har sidoskruvar i rostfritt stål – se till att de är ordentligt åtdragna.

## Användning

Spegelbelysningen sätts på och stängs av genom att trycka på den runda touchknappen på spegelglaset. Genom att hålla in touchknappen kan man skifta mellan vamn vitt och kallvitt (gäller enbart 800 spegeln).

- Avimningsfunktionen är endast påslagen när spegeln är tänd, såvida inte spegeln är försedd med en ON/OFF-strömbrytare.

## Rengöring och skötsel

- Slå av strömmen innan rengöring.
- Rengöring rekommenderas med fuktad mjuk trasa eller med mildare rengöringsmedel.
- Rengöring får ej ske med rengöringsmedel som innehåller slipmedel, starka syror, ammoniak eller klorin. Stålull och slipsvamp ska inte heller användas.
- Torka alltid ytorna torra med mjuk trasa för att undvika fläckar på ytan.

## Kassering

När spegeln ska kasseras ska den lämnas till den lokala återvinningscentralen.



Denna produkt överensstämmer med de väsentliga kraven i EG-direktiven.



Denna märkning anger att produkten inte någonstans i hela EU får kastas tillsammans med annat hushållsavfall.



Produkten är skyddsisolerad. Vilket innebär att den kan användas både i jordade och ojordade kontakter.



Endast för inomhusbruk.



För att förhindra eventuell skada på miljön eller människors hälsa på grund av okontrollerad avfallshantering, bör du återvinna den på ett sätt som främjar en hållbar återanvändning av materiella resurser.



Spegeln får ej täckas över med värmeisolerande material.