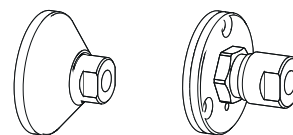


## Monteringsanvisning Enkelt blandarfäste 150 CC

För dold rördragning **G20** utvändig gänga.  
Avsett för 12 & 15 mm Cu-rör (s.2) och 15x2,5 mm Pex-rör (s.3)

SC 0248-10  
SC 0249-10

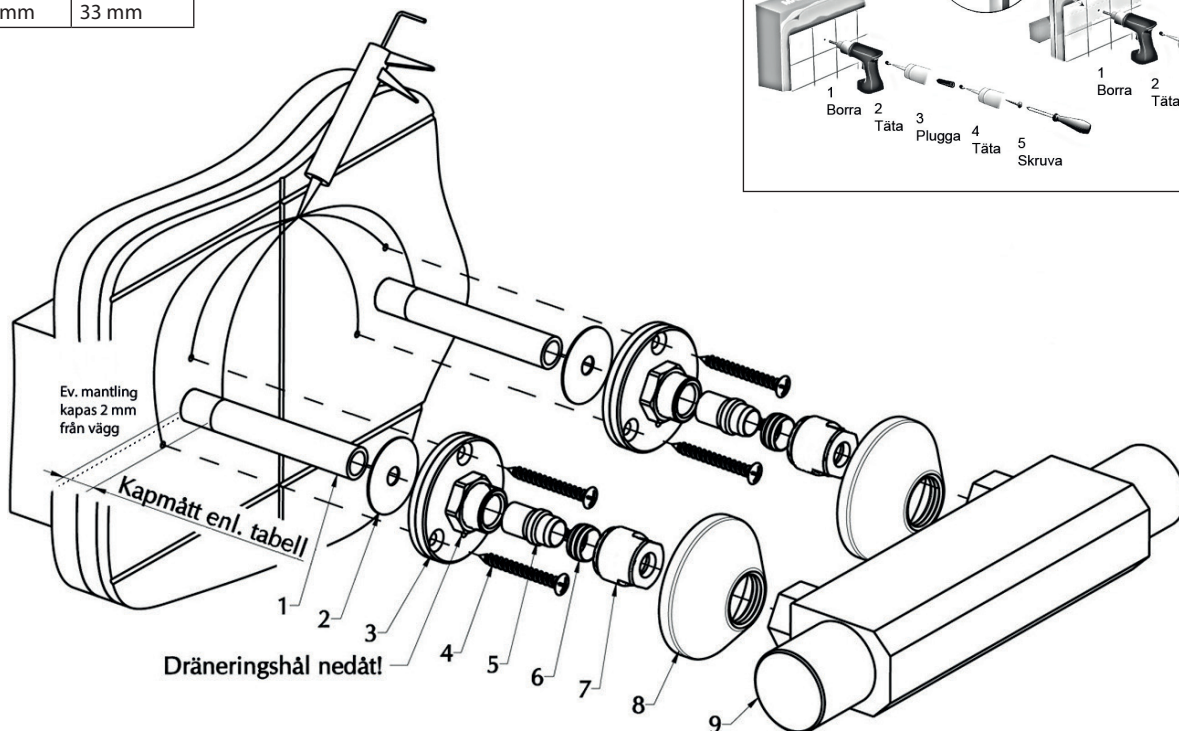
Produktnummer
853 19 18
853 19 19
853 19 20
853 19 21



Förutsättningar för installation	!	i
<ul style="list-style-type: none"><li>Installationen görs enligt branschreglerna Säker Vatteninstallation.</li><li>Gör en kortling mellan 2 regler eller motsvarande eftersom skruvfästningen ska göras i massiv konstruktion (betong, regler)</li><li>Mediarör fixeras i väggen så att rörelse inte kan uppstå mellan rör och väggskiva eller motsvarande när tätskiktet är monterat.</li><li>Mediarören ska vara monterade vinkelrätt mot vägg och sticka ut ca 100 mm.</li><li>Provtryckning: Kan göras till ett kontrolltryck av 1,43 x beräkningstrycket, d.v.s. normalt 14,3 bar (PN 10) för tappvattensystem.</li></ul>	<p><b>Avsett för Cu-rör enligt</b></p> <ul style="list-style-type: none"><li><b>SSEN-ISO 1057</b></li><li><b>SS EN-ISO 13349</b></li></ul> <p><b>Avsett för PEX-rör enligt</b></p> <ul style="list-style-type: none"><li><b>SS EN-ISO 15875</b></li></ul>	<ul style="list-style-type: none"><li>Används för tappvatten</li><li>Max 1,0 Mpa (10 bar)</li><li>Max 90°C</li><li>Stödhylsa ska användas på mjuka och halvhårda kopparrör</li><li>Tillverkningen har skett i enlighet med typgodkännandebevis nr: SC 0248-10 respektive SC 0249-10</li></ul>

## Montering - enkelt blandarfäste 150 CC för dold rördragning G20 utväldig gänga.

Cu-rör för	Kapmått rör
853 19 18	
853 19 19	
Ø12 mm	38 mm
Ø15 mm	33 mm



- Prislrör skalas och plasten kapas 2 mm utväldigt från vägg.
- Kapa rören (1) enligt tabell ovan.
- Putsa av grader efter kapning. Kontrollera att rören är fria från längsgående repor.
- Montera stödhylsor (ej medlevererade) på mjuka och halvhårda kopparrör.
- Montera tätningsmembranen (2) **OBS!** Monteras blandarfästet på en våtrumsmatta med en ytstruktur grövre än 1 mm måste silikon användas som extra tätning mellan våtrumsmatta och tätningsmembran.
- Skruva fast blandarfästet (3) i väggen, **med dräneringshålet nedåt. Täta förskruvningarna med silikon.**
- Vid montering av Ø12 rör. Tryck i förminskningskona (5).
- Vid montering av Ø15 rör: Trä på kona (6) på rören.
- Montera G20 nippeln (7) och dra för hand. **Efterdra med fast nyckel minst 1 varv**, håll emot på blandarfästets 6-kant. Motverka spänningskorrosion genom att lossa G20 nippeln (7) och dra därefter åt igen.
- Montera kåpan (8), gäller 853 19 18.
- Montera blandaren (9). Dra åt muttrarna växelvis för hand varvid blandaren trycks mot blandarfästet. **Efterdra med fast nyckel minst 1 varv tills låsning erhålls**, håll emot på blandarfästets kopplingsnippel. Motverka spänningskorrosion genom att lossa muttern och därefter dra åt igen.
- Gör tryck- och täthetskontroll enligt Branschregler Säker Vatteninstallation. Dokumentera.

## TRIO PERFEKTA

Postadress Box 54, SE-283 02 Lönsboda  
 Besöksadress Ö. Järnvägsgatan 18  
 Telefon 0479-255 03  
 Email info@trio-perfekta.se  
 Webb www.trio-perfekta.se



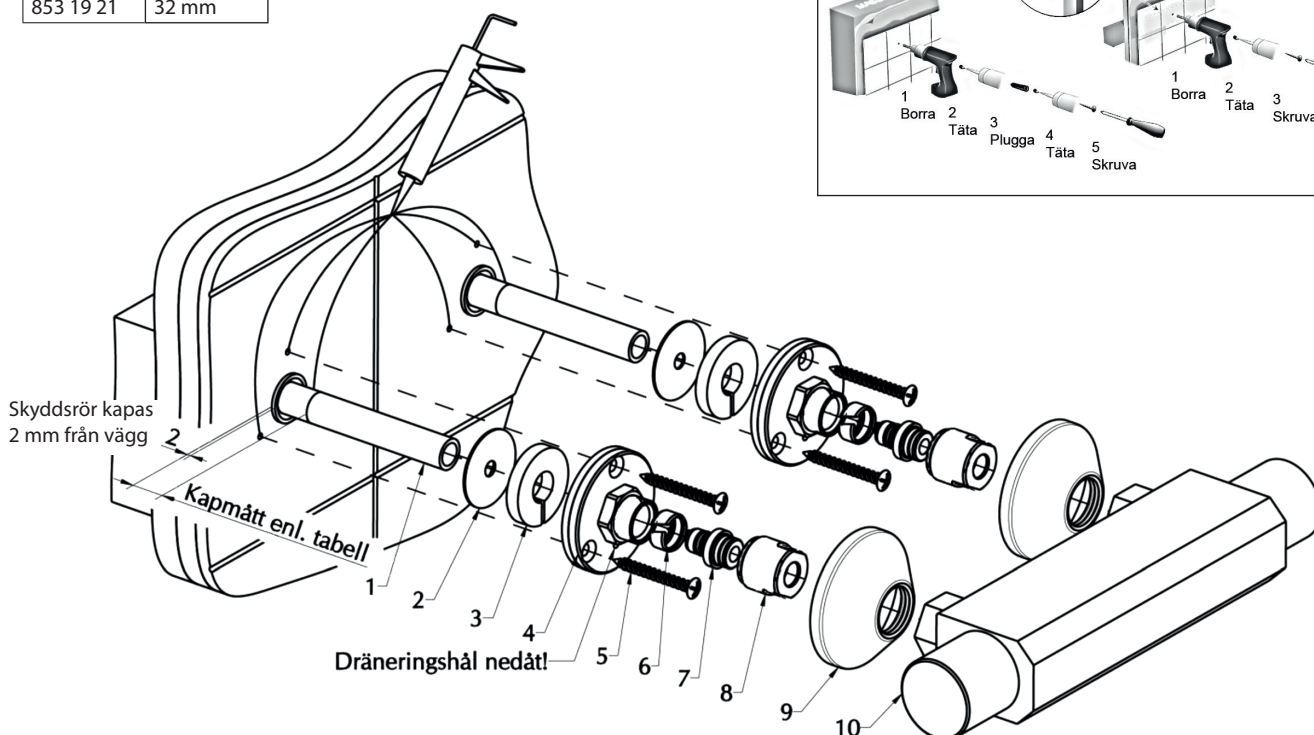
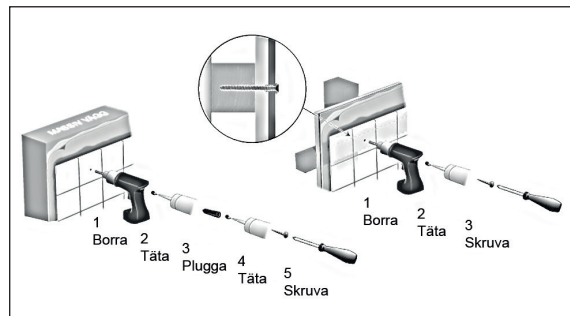
Accepterad  
 monteringsanvisning  
 2016:1



151654  
 utg.5  
 2018-12-10  
 s.2/3

## Montering - enkelt blandarfäste 150 CC för dold rördragning G20 utvändigt gänga.

15 Pex-rör	Kapmått rör
853 19 20	32 mm
853 19 21	32 mm



- Skyddsror kapas 2 mm utvändigt från vägg.
- Mediarör trycks in i skyddsror till stopp, markera och kapa rören (1) från vägg enligt tabell.
- Kalibrera och grada rören efter rörfabrikantens anvisningar.
- Då PEX-rör ska installeras med skyddsror så ska inte medleverade tätningmembran (2) användas, även inre tätningring (3) kan tas bort. Se rör- eller tätskiktetsfabrikantens anvisning för hur skyddsroret ska anslutas mot tätskiktet. Monteras blandarfästet på en våtrumsmatta med en ytstruktur grövre än 1 mm måste silikon användas som extra tätning mellan våtrumsmatta och blandarfäste.
- Skruva fast blandarfästet (4) i väggen, **med dräneringshålet nedåt. Kontrollera att ingen skruv (5) kan skada mediarör. Täta förskruvningarna med silikon.**
- Trä på klämringen (6) på rören.
- Tryck stödhylsan (7) så den bottenar mot rören.
- Montera G20 nippeln (8) och dra för hand.
- **Efterdra med fast nyckel minst 1,5 varv.** Håll emot på blandarfästets 6-kant. Motverka spänningskorrosion genom att lossa G20-nippeln (8) och dra därefter åt igen.
- Montera kåpan (9), **gäller 853 19 20.**
- Montera blandaren (10). Dra åt muttrarna växelvis för hand varvid blandaren trycks mot blandarfästet. **Efterdra med fast nyckel tills tätning erhålls.** Motverka spänningskorrosion genom att lossa muttern och därefter dra åt igen.
- Gör tryck- och täthetskontroll enligt Branschregler Säker Vatteninstallation. Dokumentera.

## TRIO PERFEKTA

Postadress Box 54, SE-283 02 Lönsboda  
 Besöksadress Ö. Järnvägsgatan 18  
 Telefon 0479-255 03  
 Email info@trio-perfekta.se  
 Webb www.trio-perfekta.se



Accepterad  
 monteringsanvisning  
 2016:1



151654  
 utg.5  
 2017-12-10  
 s.3/3