



# Montering Paulina 25 Loft

Skriv ut monteringsanvisningen  
med färgskrivare.



Paulina 25 Loft



*Trähuset önskar lycka till med stugan, boden ni köpt från Trähuset.*

*Packa upp stugan efter leveransen och kontrollera att allt är med enligt materialspecifikationen.*

*Vid felaktigheter i leveransen gäller konsumentverkets regler.  
[www.konsumentverket.se](http://www.konsumentverket.se)*

*Reklamera därför till Trähuset i enlighet med konsumentverkets regler.  
Om ni reklamera efter denna tid får ni själva hämta eller byta direkt på Trähuset.  
Ni står själva för transportkostnad till och från Trähuset.*

*Fönster och detaljer ligger i de flesta fall i ett av paketen med väggblock eller separat i ett dörrpaket med dörrar och fönster.*

*Att tänka på:*

- 1 Läs monteringsanvisningen noga innan ni ringer eller mejlar era frågor.*
- 2 Materialet ska skyddas från sol och regn och läggas plant och jämnt vid ompackning.*
- 3 Dörrar ska ligga plant eller stå mot ett jämnt underlag, så att de inte blir skeva eller slår sig.*
- 4 Rådgör med den brädgård eller det byggvaruhus där ni köpt stugan om typ av takpapp eller takmaterial till er stuga.*

*Verktyg ni bör ha för att montera er stuga:*

*Vattenpass, hammare, fogsvans, vinkelhake, stämjärn, färgsnöre, skruvdragare, koben yxa och slägga.*

*Trähuset reserverar sig för eventuella tryckfel.*

## Materialspecifikation

Paulina-25-Loft

### Blockpaket

	Väggblock	
24	Vinklar stora, ankarskruv 2pkt.	
1	Minilåda spik 2,8x75+2pkt.	
4	Vingar till vindskivor.	
10	Panel bitar spikas under dörren	

### Tillbehörpaket 1

2	Bjälklag nr 1	364 cm
7	Bjälklag nr 2	650 cm
2	Bärlina nr 21	
4	Täckbräda nr 2	400 cm
3	Rullar vindväv	
80	Golv	364 cm
4	Fotbrädor nr 7	420 cm
4	Reglar nr 44 takfotsregel	420 cm

### Tillbehörspaket 2

194	Tak	225 cm
4	Trekantsläkt nr 22	ca 230 cm
4	Vindskivor nr 66	
4	Vattbrädor nr 55	
1	Paket hörnknutar nr 11	
1	Takstol till insidan + 2st 45x95 (Stöd under takstolen)	76,5 cm

### Loft

40	Golv	364 cm
7	Loftbjälkar nr 14 45x195	364 cm

### Tillbehörspaket 3 panel

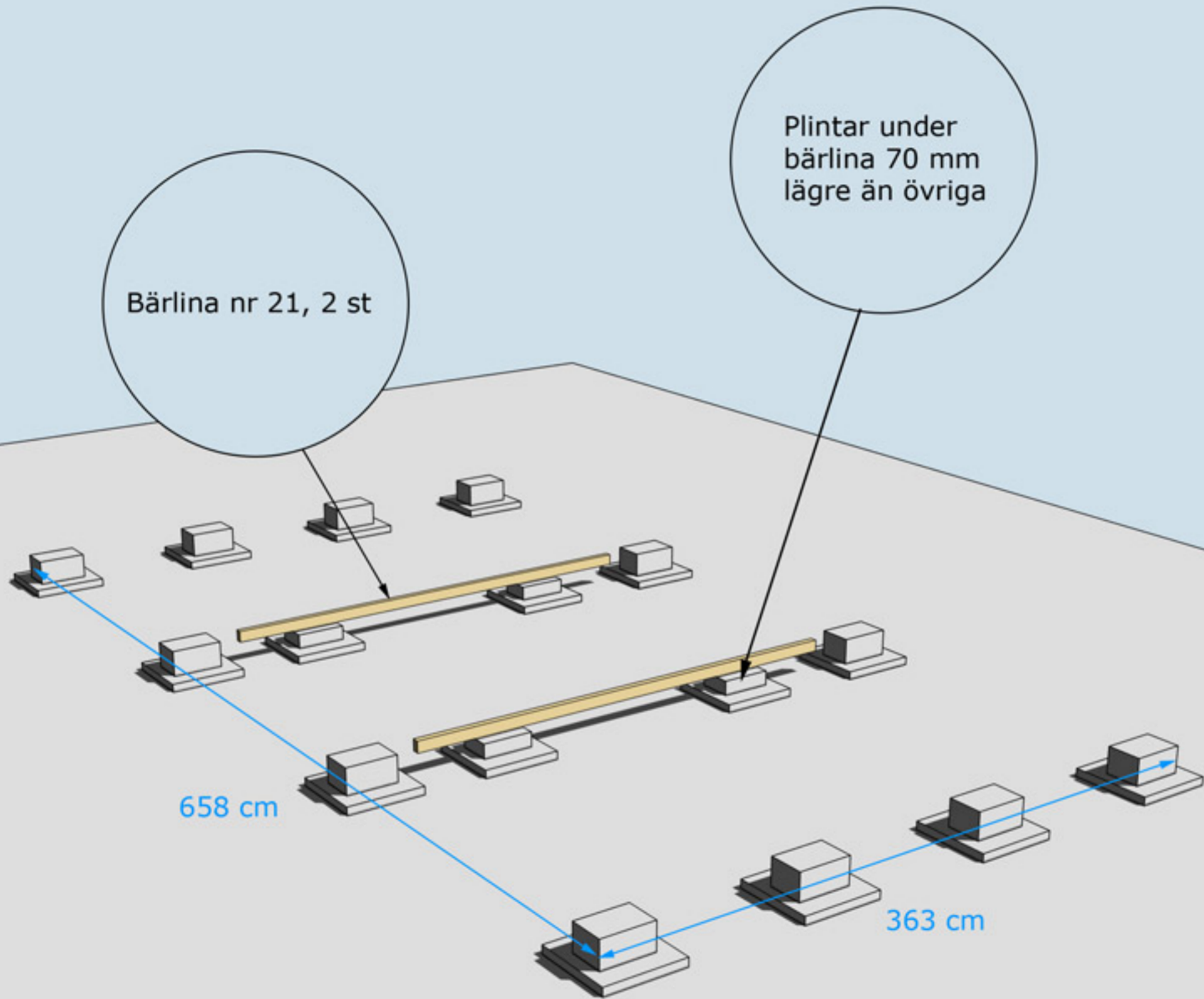
70	410,0 cm ytterpanel till gavlar	
126	326,0 cm ytterpanel till sidor	

### Tillbehörspaket 4

8	Takbjälkar nr 13 45x195	750 cm
---	-------------------------	--------

### Packas separat vid leverans

1	Dörr 80x200-Spröjs Höger	
3	Fönster 80x100+karmar 2st	
2	Fönster 80x60+karmar 2st	
1	Paket foder till 1st dörr och 5st fönster	



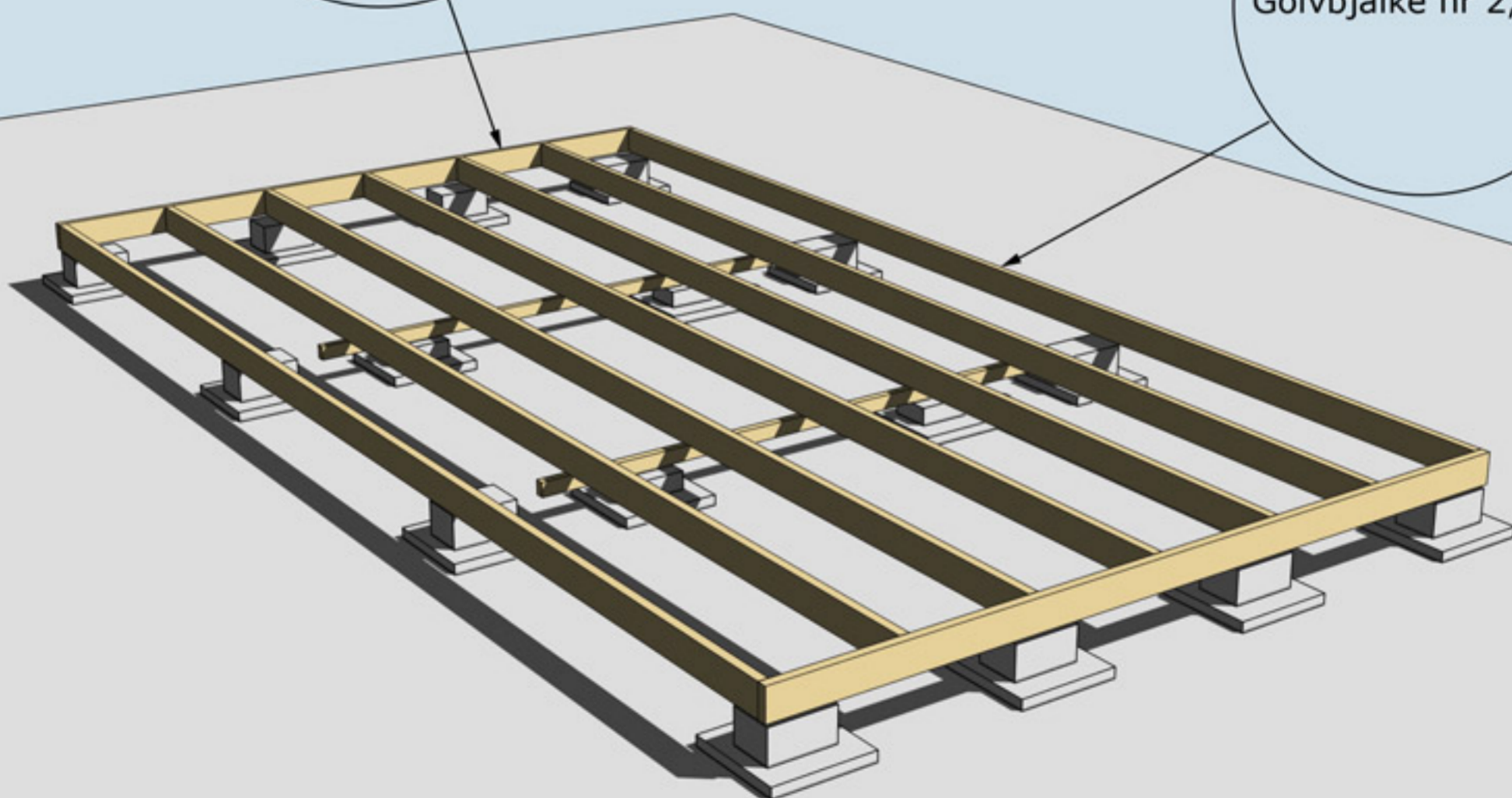
GRUNDLÄGGNINGSPRINCIP





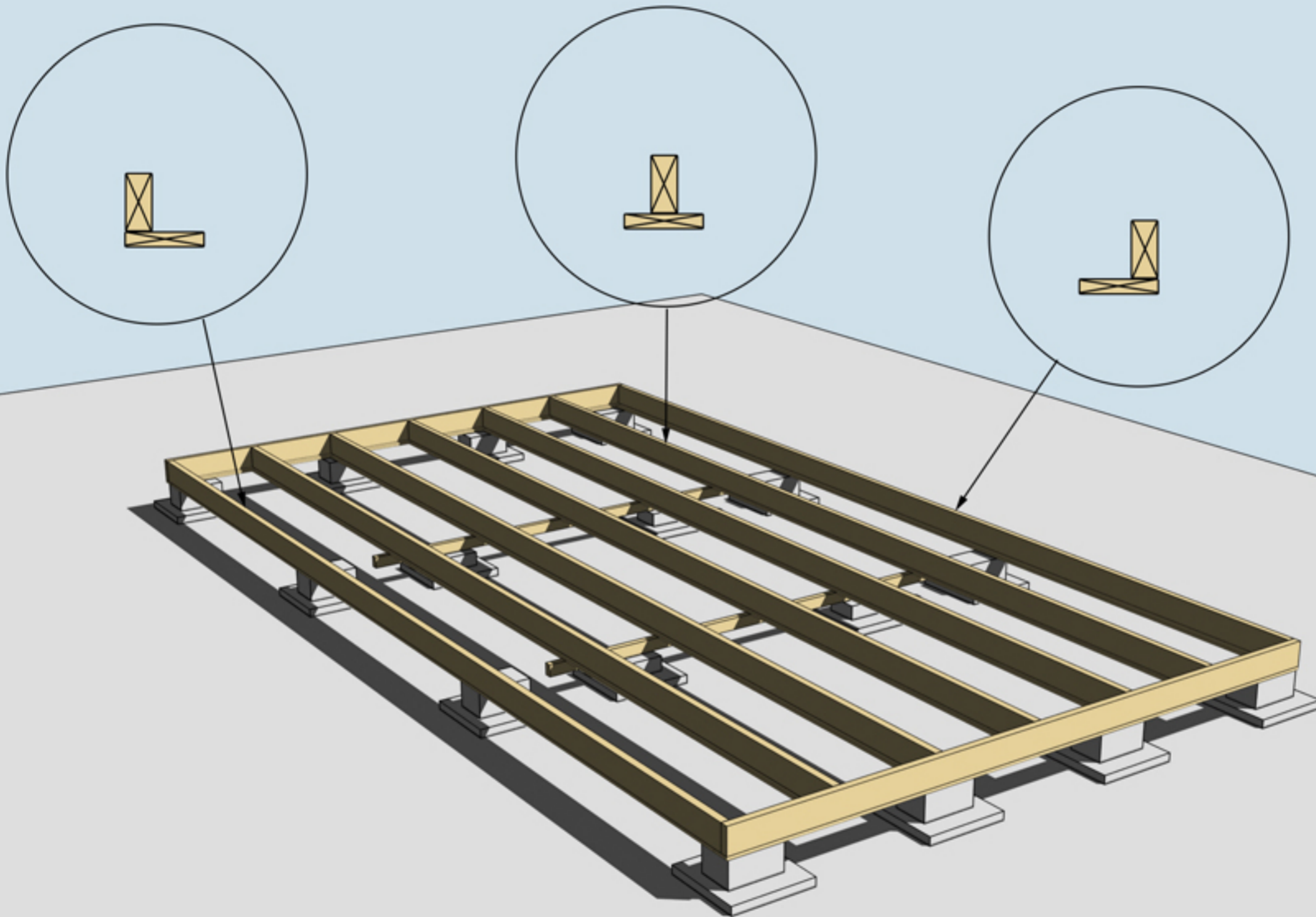
Golvbjälke nr 1, 2 st

Golvbjälke nr 2, 7 st



MONTERING AV BJÄLKLAG NR 1 OCH 2





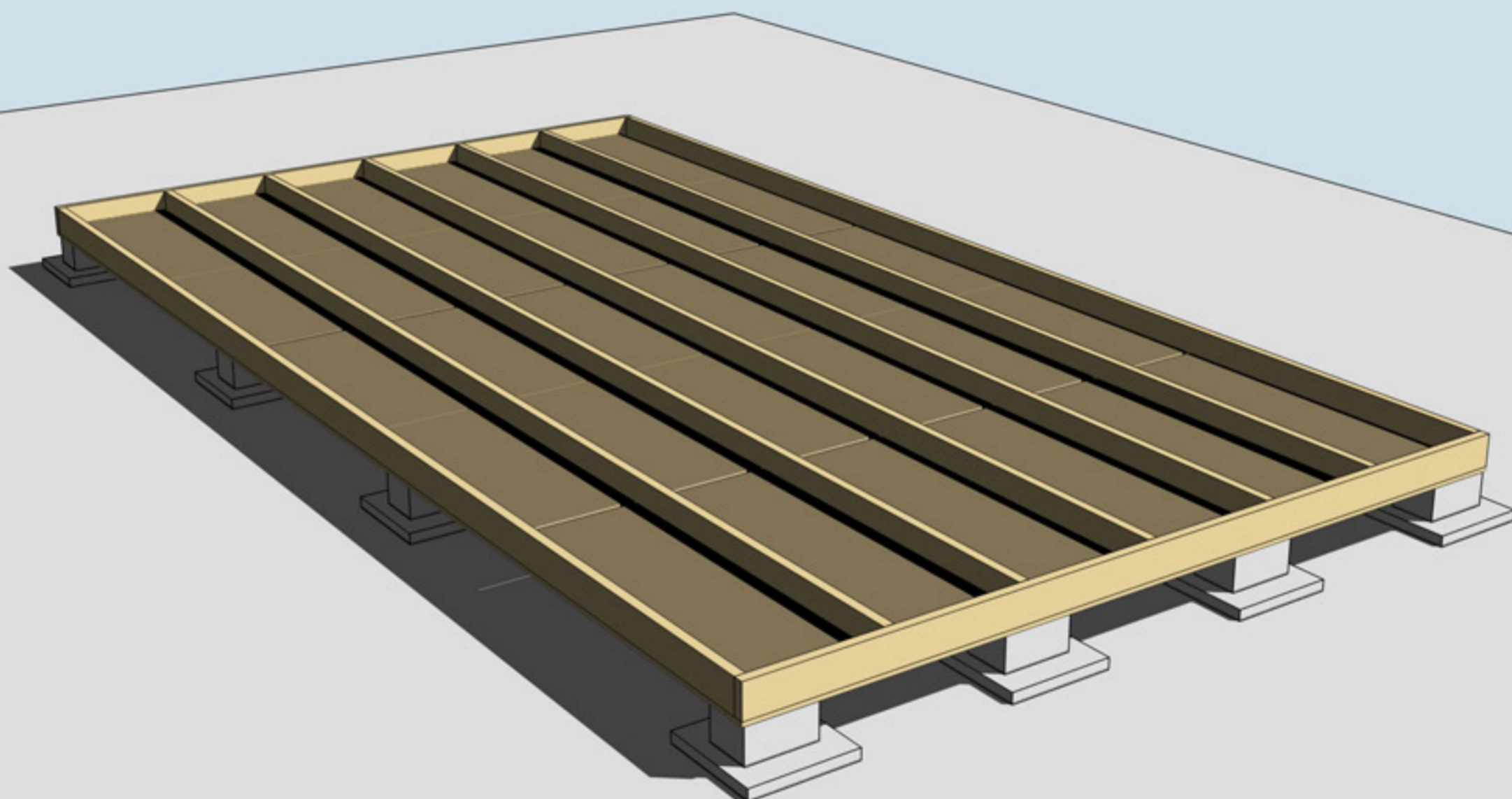
MONTERING AV UNDERSLAG. OBS, Underslagsbrädor ingår ej

Underslag golvbjälke spikas centrerat på golvbjälkarna i mitten  
Underslag golvbjälke spikas i ytterkant på golvbjälkarna ytterst





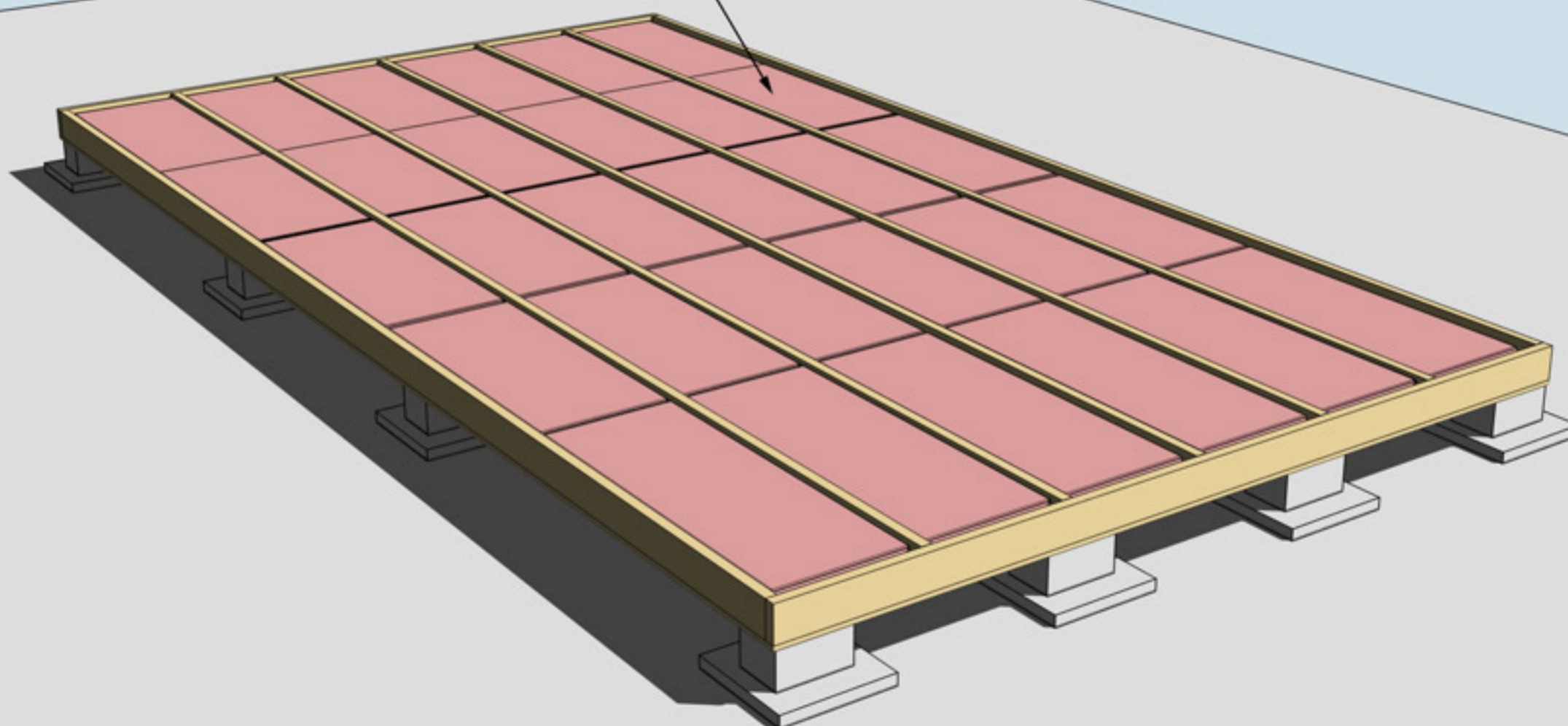
# Montering Paulina Loft 25 Sid 4



MONTERING AV TROSSBOTTENSKIVOR/BLINDBOTTENSKIVOR  
OBS! Trossbottensskivor/Blindbottensskivor ingår ej i leveransen



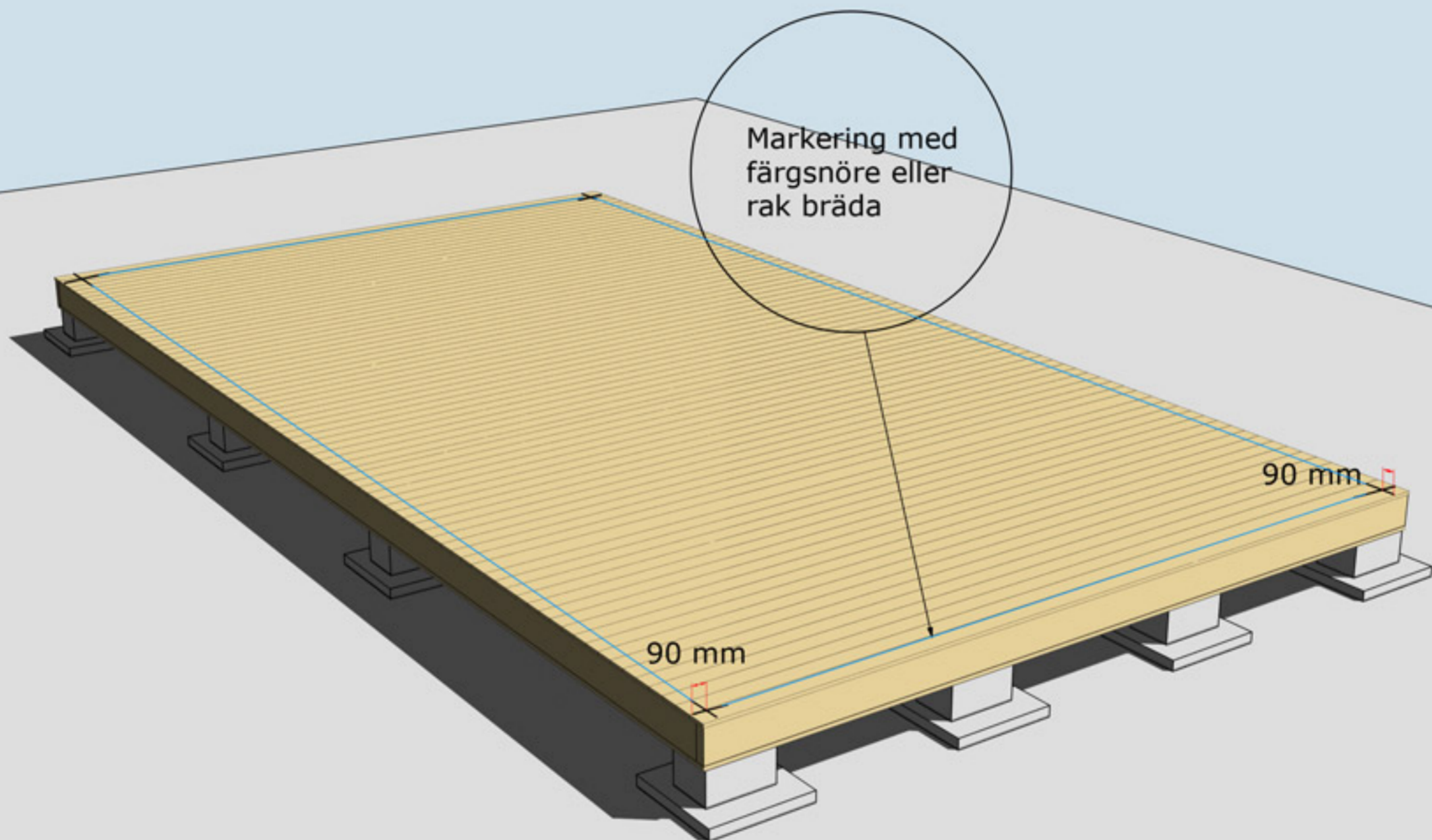
Isolering 145 mm



ISOLERING AV BJÄLKLAG  
OBS! Isolering ingår ej i leveransen







## MONTERING AV GOLVBRÄDOR

Golvbrädor monteras med den skrovliga sidan uppåt. Den planade släta sidan nedåt. Golvbrädorna spikas med 1 spik per bjälke = 7 spik per golvbräda.

Dra ett streck i varje hörn 90 mm in från bjälklagets kant. Två streck i varje hörn. Gör likadant på resterande tre hörn. Ni får då ett kors.

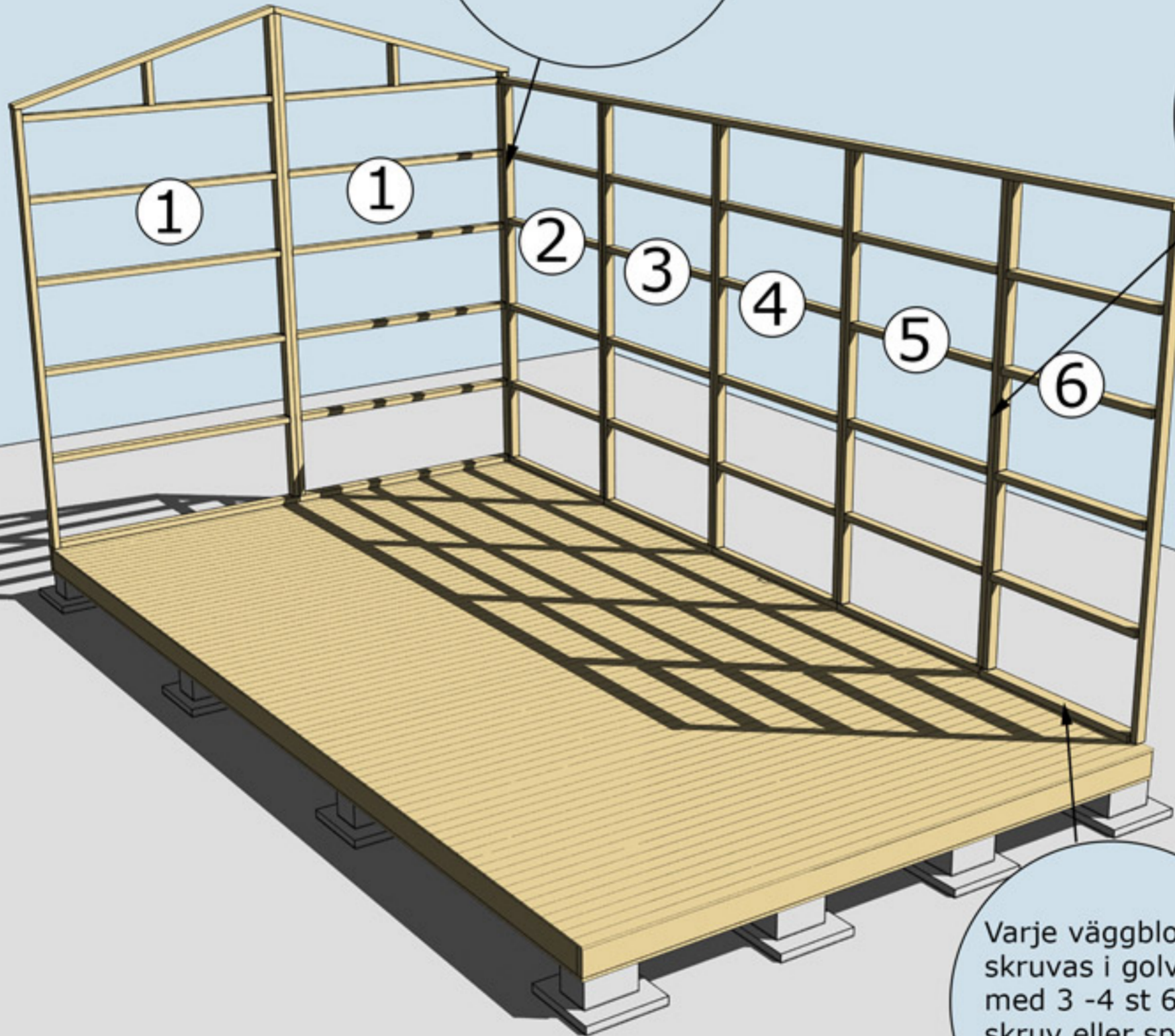
Använd ett färgsnöre och märk lång- och kortsidor eller dra en linje med en rak bräda på samtliga sidor. Ni har då fått fyra streck på bjälklaget som visar var väggblocken ska monteras. Strecken ska synas från insidan när ni monterar väggblocken.





Hörn skruvas  
eller spikas ihop  
med 5-6 6x100 mm  
skruv  
eller 100 mm spik

Blocken skruvas  
eller spikas ihop  
med 5-6 6x80 mm  
skruv eller  
100 mm spik



Varje väggblock  
skruvas i golv  
med 3 -4 st 6x100  
skruv eller spikas  
med 100 mm spik

MONTERING AV VÄGGBLOCK NR 1, 2, 3, 4, 5 OCH 6  
Börja med block nr 1. Fortsätt med 2, 3, 4, 5 och 6



Golvbrädor till loftet 364 cm

Extra takstol monteras inifrån när yttertaket är klart.

Loftbjälkar nr 14 45x195 placeras på c/c 60 cm. Längd på loftet 364 cm till framkant.

MONTERING AV VÄGGBLOCK NR 1, 2, 3, 4, 5 OCH 6  
Börja med block nr 1. Fortsätt med 2, 3, 4, 5 och 6



Takbjälkar nr 13, 8 st. Valfritt utstick ca 25 cm i bakkant och ca 75 cm i framkant. Totalt max 100 cm.

Takbrädor spikas i bräda nr 2 för att stabilisera väggen. Kapa in bräda nr 2 mellan hörnknutarna när ytterpanelen och knutarna är monterade och spikas tätt i ytterpanelen.

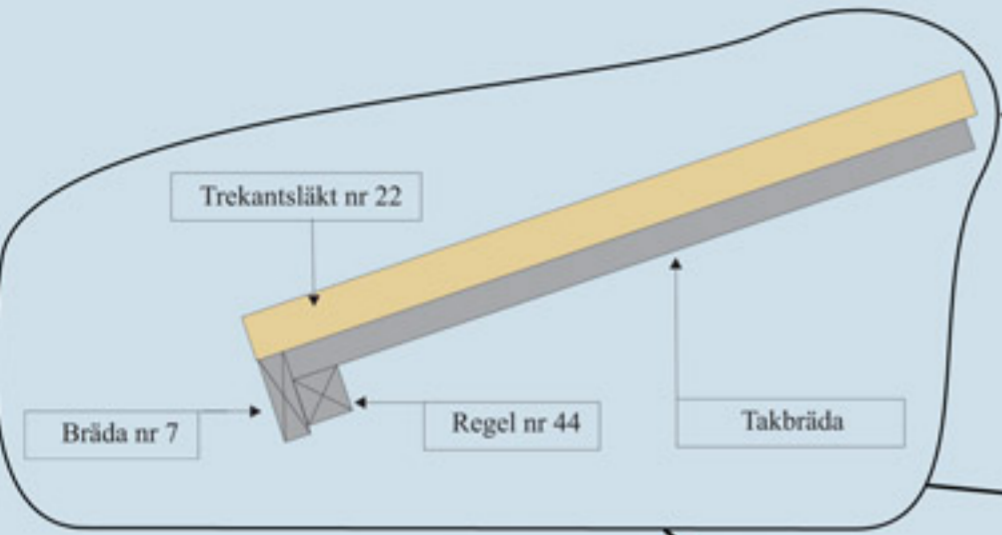
Isolera mellan nockbjälkarna innan ni spikar in takbrädorna.

Montering av ytterpanel. Var noga med att ytterpanelen kapas in jämt och snyggt mellan hörnknutar, fönster och dörrsmygar.  
**OBS!** Väg av panelen noggrant med vattpass runt om på alla väggsidor för att undvika höjdskillnader. Panelen ska vara 1 cm nedanför bjälklaget.

Hörnknutar nr 11 Spika ihop hörnknutarna på ett jämnt underlag med ca 8 st 75 mm spik. När hörnknuten är ihopspikad ska den vara 120x120 mm. Tryck hörnknuten mot husets hörn, rita på för takstolarna och såga ut. Hörnknuten spikas med ca 5-6 st 75 mm spik från vardera sida.

MONTERING AV TAKBJÄLKAR NR 13, YTTERPANEL, HÖRNKNUTAR  
TAKBRÄDOR OCH BRÄDA NR 2





Regel nr 44 spikas under taket jäms med takbrädorna. Spikas i varje takbräda på ovansidan

Bräda nr 7, 2 st spikas utanpå Regel nr 44 och takbrädorna

Takpappen dras upp på trekantsläkten och spikas med ca 7 cm mellanrum

Trekantsläkt nr 22

MONTERING AV REGEL NR 44, BRÄDA NR 7, SAMT TAKBRÄDOR OCH TREKANTSLÄKT NR 22





Finns också med dessa dörralternativ



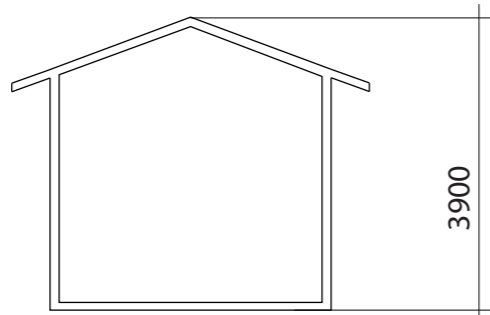
Valfri placering av fönster. Ställ karmen på insidan. Skruva eller spika fast den. Borra ett hål i varje hörn (10 mm borr). Dra streck från hål till hål och såga upp utifrån med sticksåg. Montera fönster och foder

Vattbräda nr 55 spikas med ca 15 mm överhäng på vindskivor nr 66. Gäller samtliga vattbrädor

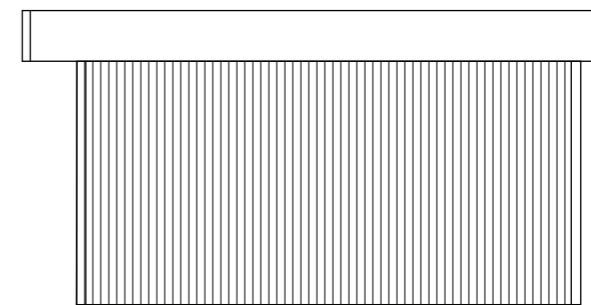
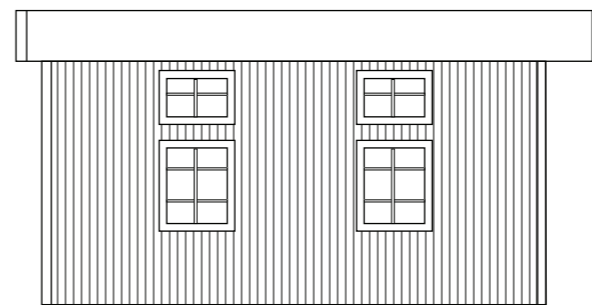
Vindskivor nr 66 spikas mot trekantsläkten och takbrädorna på sidorna

MONTERING AV DÖRR, FÖNSTER, VINDSKIVOR NR 66 OCH VATTBRÄDOR NR 55



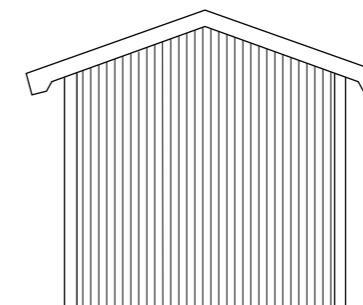
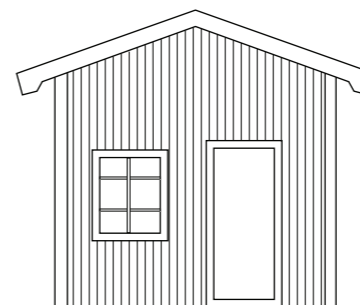


Fasadkulör:



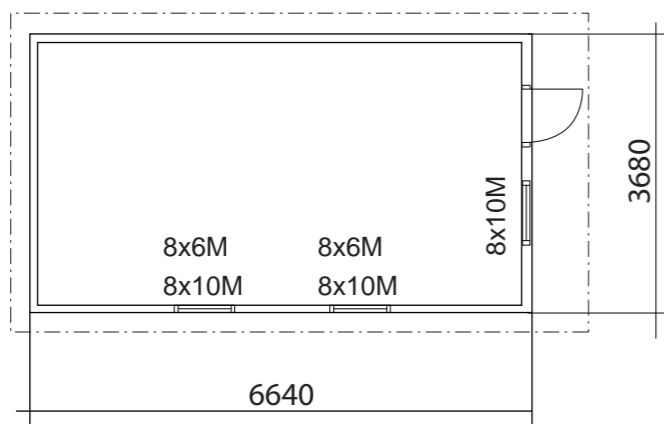
Fasad mot

Fasad mot

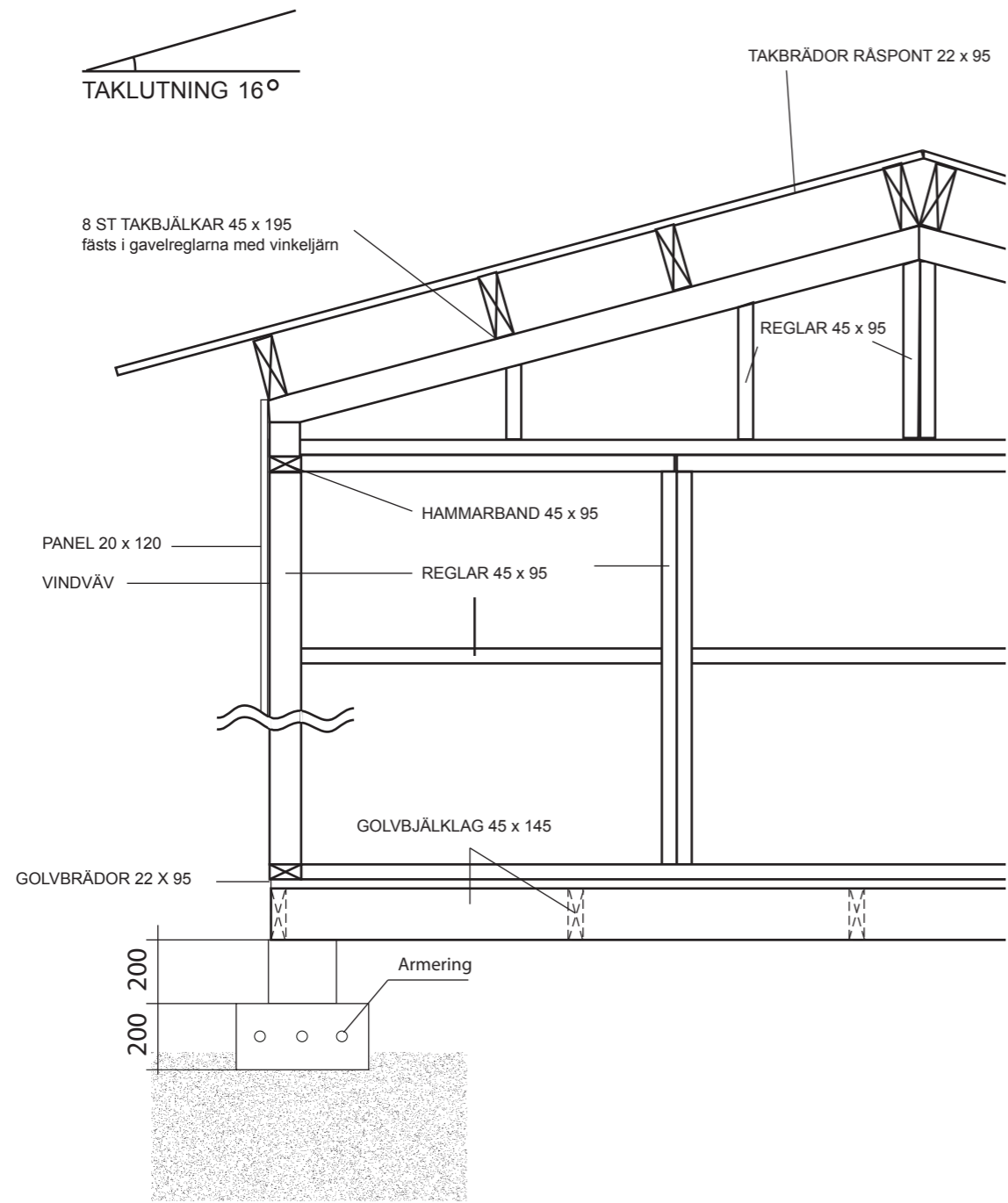


Fasad mot

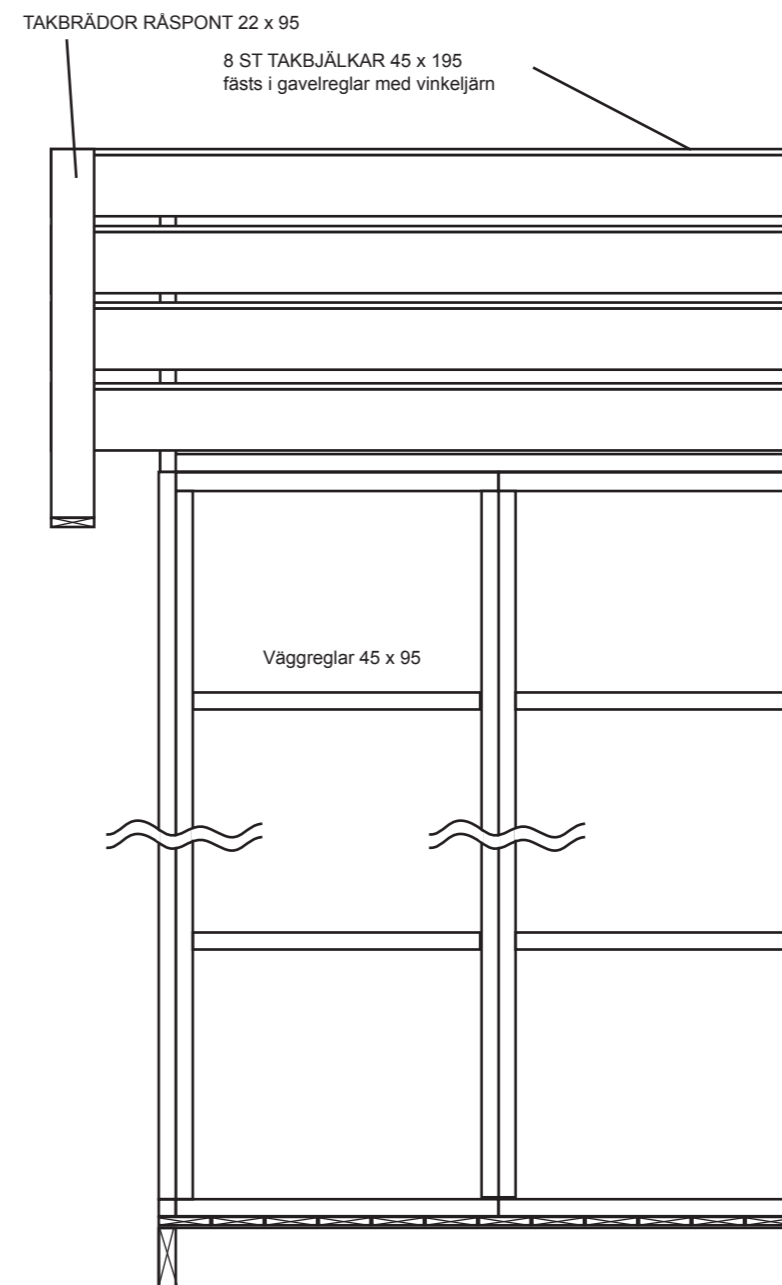
Fasad mot



		<b>BYGGLOVSRITNING</b>	
		Fastighetsbeteckning:	
		Fastighetsadress:	
RITAD AV		PLAN, SEKTION FASADER SKALA 1:100	
2014-08-15			



GRUNDLÄGGNINGSPRINCIP PLINTAR



**VIRKESDIMENSIONER**

Takbjälkar Fingerskarvad 45 x 195 K 24  
 Golvbjälklag Fingerskarvad 45 x 145 K 12  
 Väggreglar 45 x 95 C14+  
 Övrigt virke 22 x 70-220



RITAD AV  
SD

2015-04-30

**KONSTRUKTIONSRITNING PAULINA**

Namn:  
Adress:  
Telefon:

Fastighetsbeteckning:

Fastighetsadress: