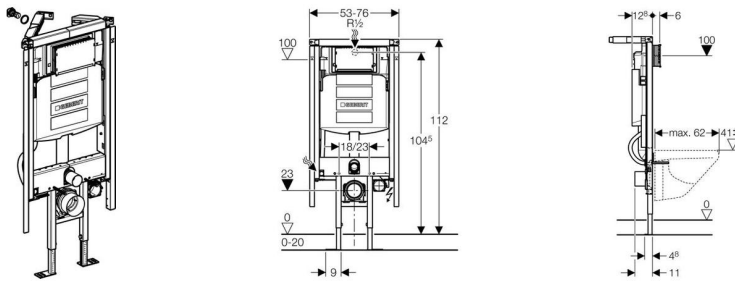


Duofix hörnelement, höjd 112 cm



**Användning**

- ✓ För fristående montering med vattenanslutning
- ✓ För montering som hörnelement framför lätt skiljevägg, massiv vägg, Duofix- eller GIS-vägg
- ✓ För montering i massiv vägg framför massiv vägg
- ✓ För golvkonstruktion 0 - 20 cm
- ✗ Ej lämplig för ingjutning

**Egenskaper**

- Självbärande
- Ram med C-profil 4/4 cm
- Vridbar fot, för montering i Duofix-skene eller stålprofil
- Fotstöd indragna för avloppsledning åt sidan
- Kondensvattensisolerat till rumstemperatur
- Skyddsramen monteras och förkortas utan verktyg
- Skyddsramen skyddar mot smuts och fukt
- Inbyggnadscistern med manövrering framifrån, UP320
- Inställbar spolmängd
- Spolventil för dubbelspolning och spola/stopp funktion
- Ljudisolerade tryckstänger som monteras utan verktyg
- Teleskopisk profil för väggmontering och montering av anläggningsyta för gipspanel
- Teleskopiska profiler med rastermarkering
- Väggfixtur variabel 30° till 60°
- Anläggningsyta för gipspanel framtill, uppe och på sidan
- Installationsdjupet kan varieras
- Ram med centrummarkering

**Tekniska data**

Flödestryckområde	0,2 - 10	bar
Max. vattentemperatur	25	°C
Spolmängd då spolningen stoppas	6 / 7,5	l
Spolvolyt fabriksinställning	6 och 3	l
Spolmängd vid stor spolning	6 / 7,5	l
Spolmängd vid liten spolning	3 - 4	l

## Leveransomfattning

- PEX-vattenanslutning G 1/2" med skruvuppsättning 15 x 2,5 mm, 16 x 2,5 mm och adapter
- Spolrör
- Tomrör för vattenanslutning Geberit AquaClean
- Skyddsplugg
- Skydd för serviceöppning
- WC-utloppsror, PE-HD, ø 90 mm
- 2 gängstänger M12 för upphängning av WC-skål
- Fästmaterial

## Artikel

Artikelnr.	RSK
111.394.00.5	809 76 64

### Tillhörande manövreringsplattor

- Sigma10, Sigma20, Sigma50, Bolero, Samba, Tango, Rumba, Mambo

### Anmärkningar

- Manövreringsplattan beställs separat

### Duofix-hörnelement, inbyggt

- ABCABC39,656,028,047,367,033,540,357,028,548,068,034,041,058,029,048,769,034,541,759,029,549,570,035,042,460,0