



# Montering Saga 15-1,2,3

Skriv ut monteringsanvisningen med färgskrivare.

## Saga 15-1

Finns även med fönster som tillval  
Artikelnr 3044

Rev: 12 april 2023



## Saga 15-2

Finns även med fönster som tillval  
Artikelnr 3044



## Saga 15-3

Finns även med fönster som tillval  
Artikelnr 3044





*Trähuset önskar lycka till med stugan, boden ni köpt från Trähuset.*

*Packa upp stugan efter leveransen och kontrollera att allt är med enligt materialspecifikationen.*

*Vid felaktigheter i leveransen gäller konsumentverkets regler.  
[www.konsumentverket.se](http://www.konsumentverket.se)*

*Reklamera därför till Trähuset i enlighet med konsumentverkets regler.  
Om ni reklamera efter denna tid får ni själva hämta eller byta direkt på Trähuset.  
Ni står själva för transportkostnad till och från Trähuset.*

*Fönster och detaljer ligger i de flesta fall i ett av paketen med väggblock eller separat i ett dörrpaket med dörrar och fönster.*

*Att tänka på:*

- 1 Läs monteringsanvisningen noga innan ni ringer eller mejlar era frågor.*
- 2 Materialet ska skyddas från sol och regn och läggas plant och jämnt vid ompackning.*
- 3 Dörrar ska ligga plant eller stå mot ett jämnt underlag, så att de inte blir skeva eller slår sig.*
- 4 Rådgör med den brädgård eller det byggvaruhus där ni köpt stugan om typ av takpapp eller takmaterial till er stuga.*

*Verktyg ni bör ha för att montera er stuga:*

*Vattenpass, hammare, fogsvans, vinkelhake, stämjärn, färgsnöre, skruvdragare, koben yxa och slägga.*

*Trähuset reserverar sig för eventuella tryckfel.*

***Kompletterande information gällande montage finns på Trähusets hemsida under Monteringsanvisningar.***

## Materialspecifikation

Saga-15-1

### Blockpaket

- Väggblock
- 1 Pkt hörnknutar nr 11
- 1 Pkt regler till mellanvägg nr 33, 22
- 9 Brädor nr 20 Spikas under och över dörr 191 cm kapas in på plats
- 2 Reglar nr 20 ovan dörrar 160+80 cm

### *Material som ligger i blocken*

- 2 Vingar till vindskivor
- 2 Reglar nr 33 Stöd för takbjälkarna

### Tillbehörspaket

- 2 Bjälklag nr 1 244 cm
- 5 Bjälklag nr 2 570 cm
- 2 Bärlina nr 21
- 4 Takbjälkar nr 13 630 cm
- 1 Pkt vindskivor nr 66
- 1 Pkt vattbrädor nr 55
- 72 Golv 244 cm
- 80 Tak 300 cm
- 4 Trekantsläkt nr 22 ca 400 cm
- 2 Brädor nr 7 takfotsbräda
- 2 Reglar nr 44 takfotsregel

### Dörrpaket

- 1 Pardörr Trähusets
- 1 Enkeldörr Trähusets
- 1 Stor låsbom, 1 kort låsbom 2st låsklykor, 6 gångjärn+6 klossar till gångjärn
- 1 Påse skruv till gångjärn och klossar 42st
- 1 Påse vagnsbult 2st 80mm+4st 100mm. Brickor 10st+muttrar 6st

## Materialspecifikation

Saga-15-2

### Blockpaket

- Väggblock
- 1 Pkt hörnknutar nr 11
- 1 Pkt regler till mellanvägg nr 33, 22
- 9 Brädor nr 20 Spikas under och över dörr 191 cm kapas in på plats
- 2 Reglar nr 20 ovan dörrar 160+80 cm

### *Material som ligger i blocken*

- 2 Vingar till vindskivor
- 2 Reglar nr 33 Stöd för takbjälkarna

### Tillbehörspaket

- 2 Bjälklag nr 1 244 cm
- 5 Bjälklag nr 2 570 cm
- 2 Bärlina nr 21
- 4 Takbjälkar nr 13 630 cm
- 1 Pkt vindskivor nr 66
- 1 Pkt vattbrädor nr 55
- 72 Golv 244 cm
- 80 Tak 300 cm
- 4 Trekantsläkt nr 22 ca 400 cm
- 2 Brädor nr 7 takfotsbräda
- 2 Reglar nr 44 takfotsregel

### Dörrpaket

- 1 Pardörr 160x185-Spröjs
- 1 Enkeldörr 80x185-Spröjs vänster
- 1 Paket foder till 2st dörrar

## Materialspecifikation

Saga-15-3

### Blockpaket

- Väggblock
- 1 Pkt hörnknutar nr 11
- 1 Pkt regler till mellanvägg nr 33, 22
- 9 Brädor nr 20 Spikas under och över dörr 191 cm kapas in på plats
- 2 Reglar nr 20 ovan dörrar 160+80 cm

### *Material som ligger i blocken*

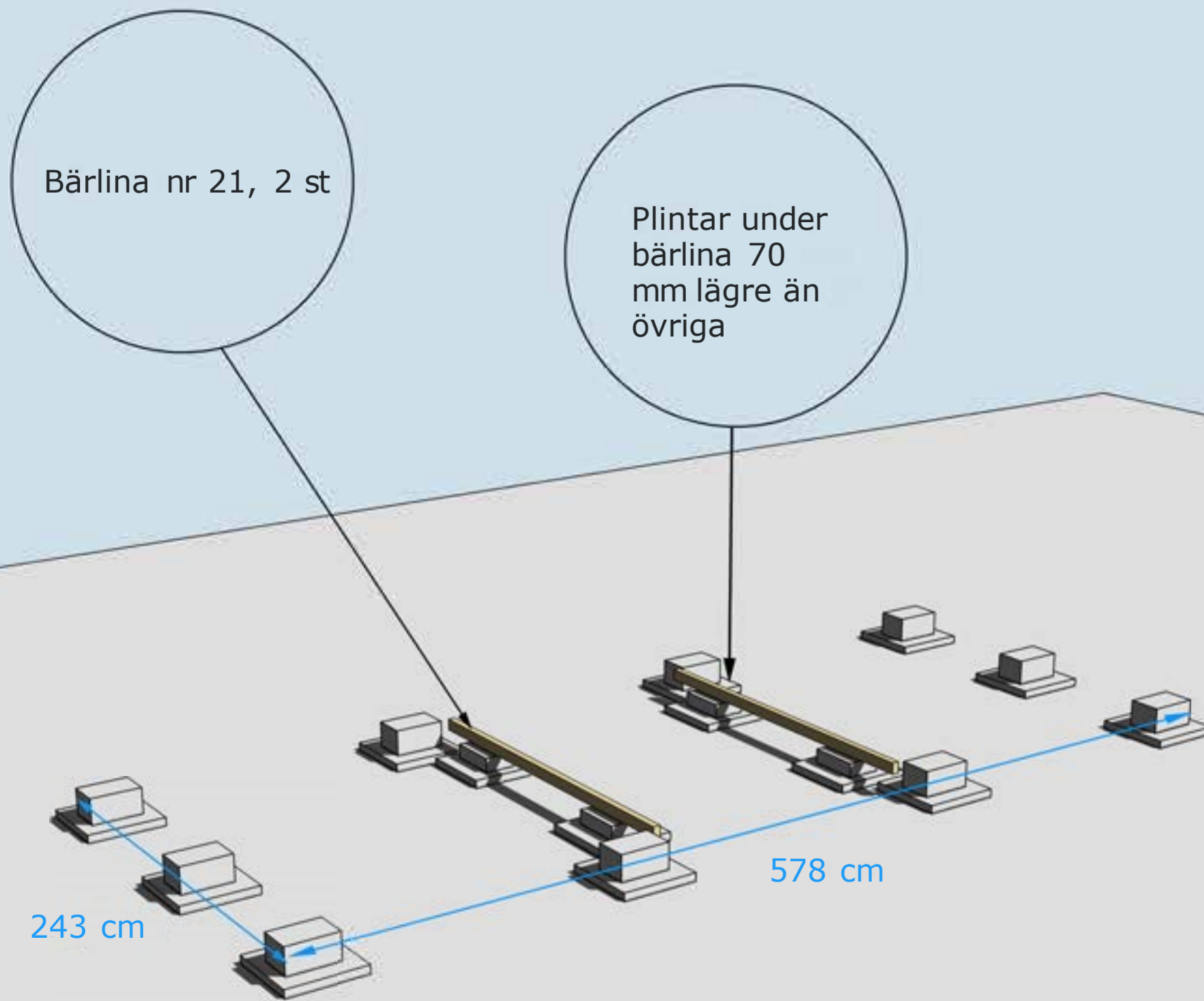
- 2 Vingar till vindskivor
- 2 Reglar nr 33 Stöd för takbjälkarna

### Tillbehörspaket

- 2 Bjälklag nr 1 244 cm
- 5 Bjälklag nr 2 570 cm
- 2 Bärlina nr 21
- 4 Takbjälkar nr 13 630 cm
- 1 Pkt vindskivor nr 66
- 1 Pkt vattbrädor nr 55
- 72 Golv 244 cm
- 80 Tak 300 cm
- 4 Trekantsläkt nr 22 ca 400 cm
- 2 Brädor nr 7 takfotsbräda
- 2 Reglar nr 44 takfotsregel

### Dörrpaket

- 1 Pardörr 160x185-Tät utan fönster
- 1 Enkeldörr 80x185-Tät utan fönster vänster
- 1 Paket foder till 2st dörrar

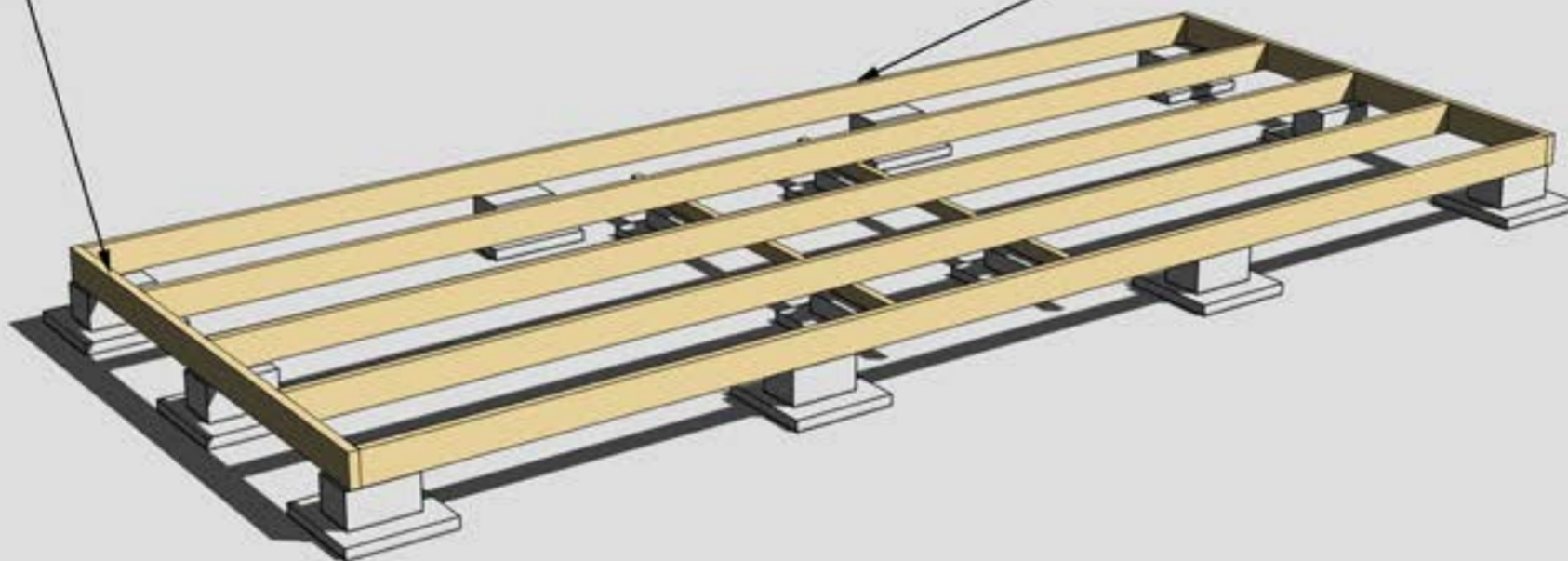


GRUNDLÄGGNINGSPRINCIP



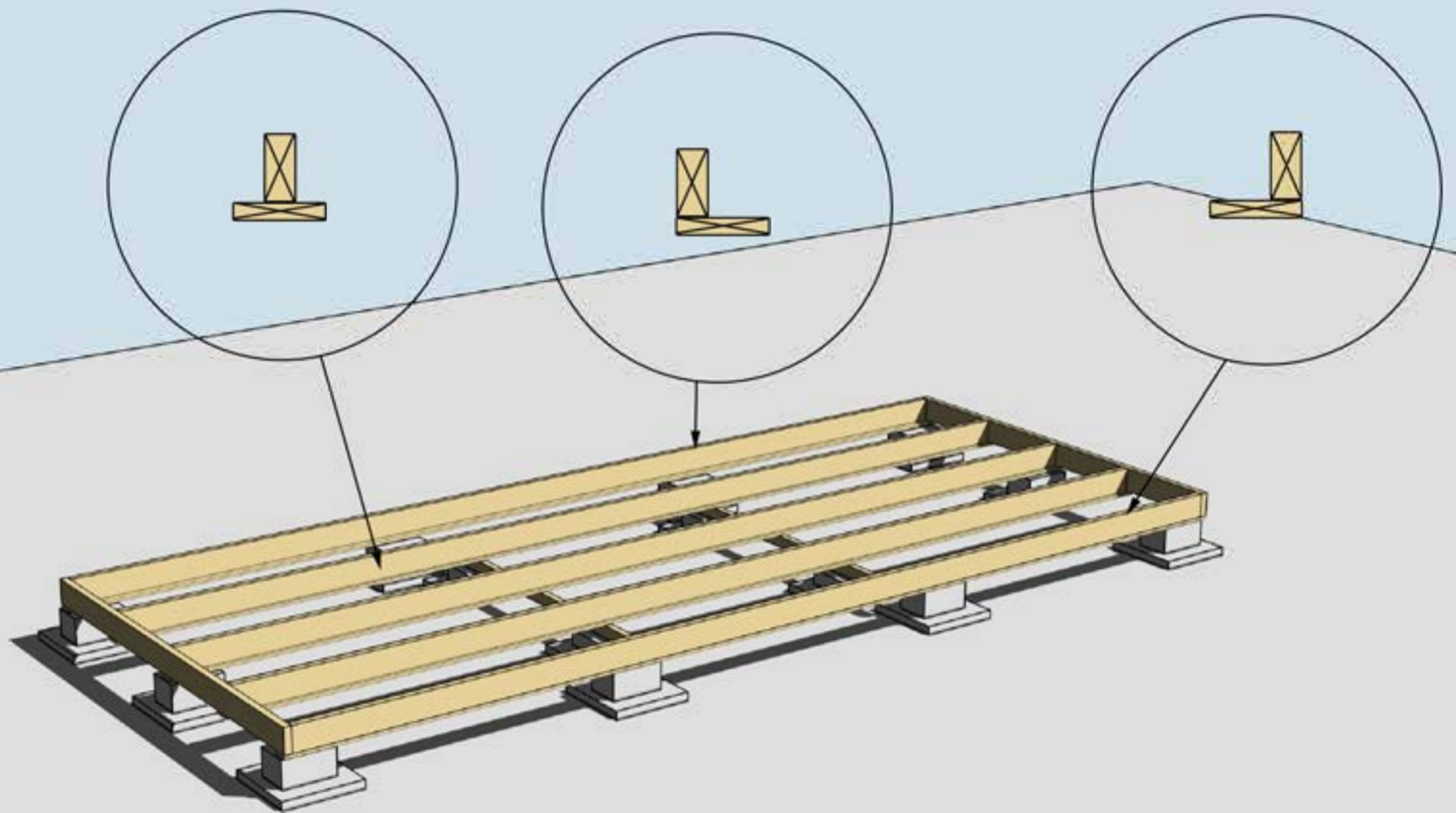
Golvbjälke nr 1, 2 st

Golvbjälke nr 2, 5 st



MONTERING AV BJÄKLÄG NR 1 OCH 2

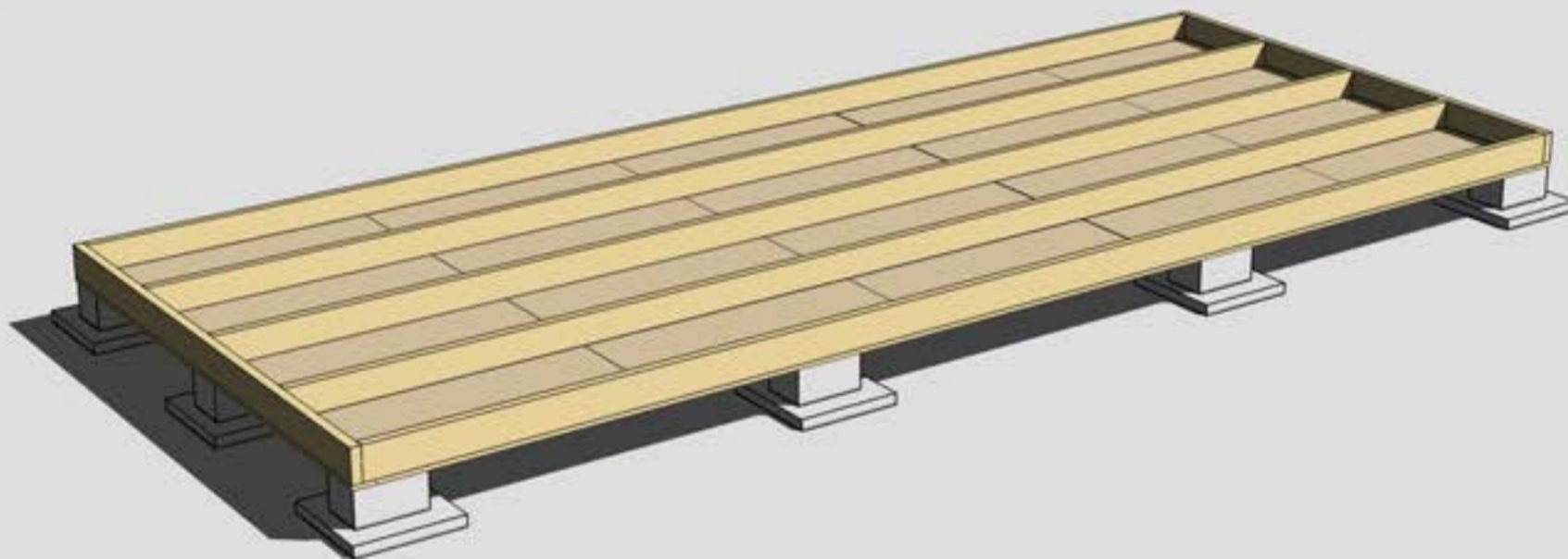




MONTERING AV UNDERSLAG. OBS, Underslagsbrädor ingår ej

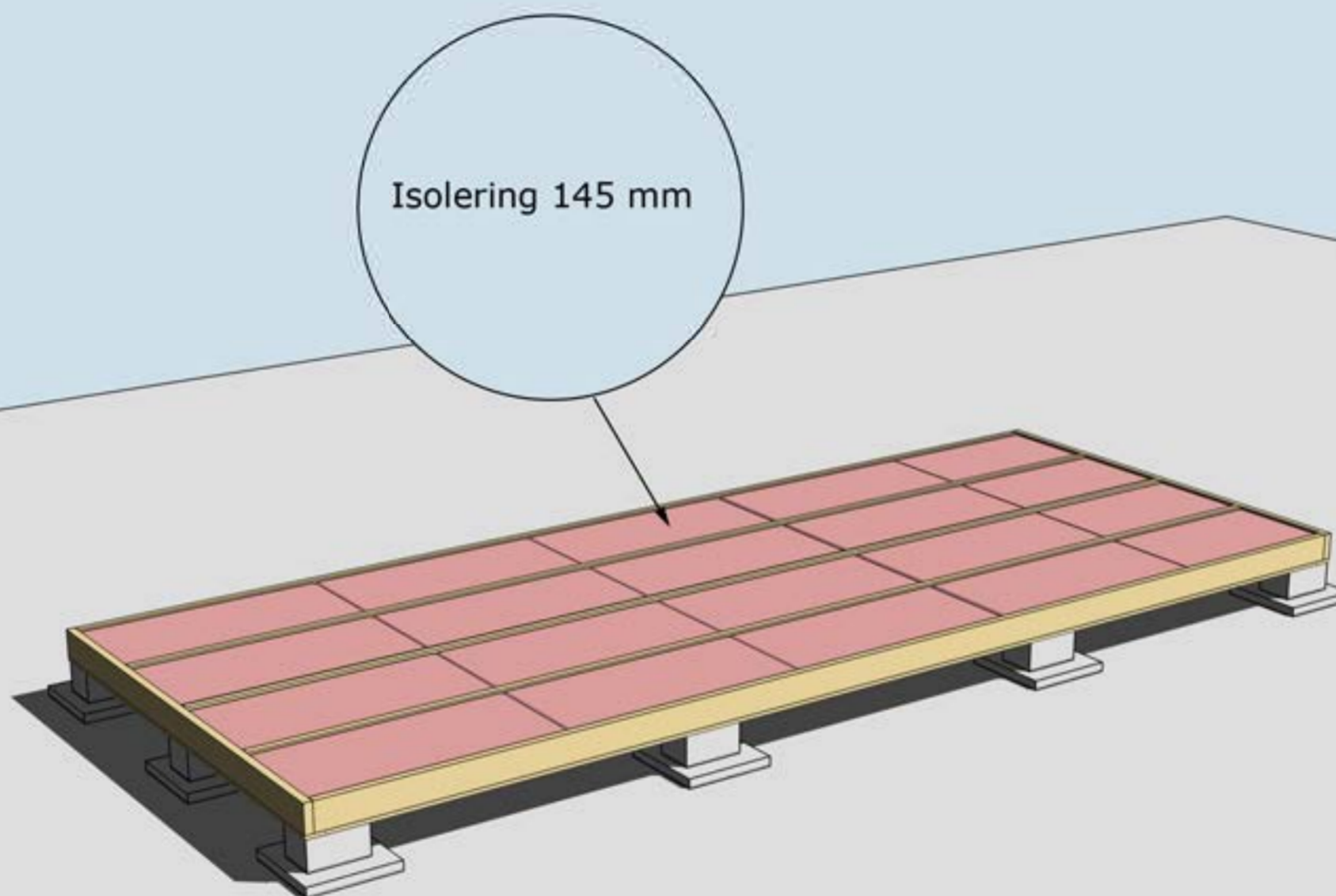
Underslag golvbjälke spikas centrerat på golvbjälkarna i mitten  
Underslag golvbjälke spikas i ytterkant på golvbjälkarna ytterst





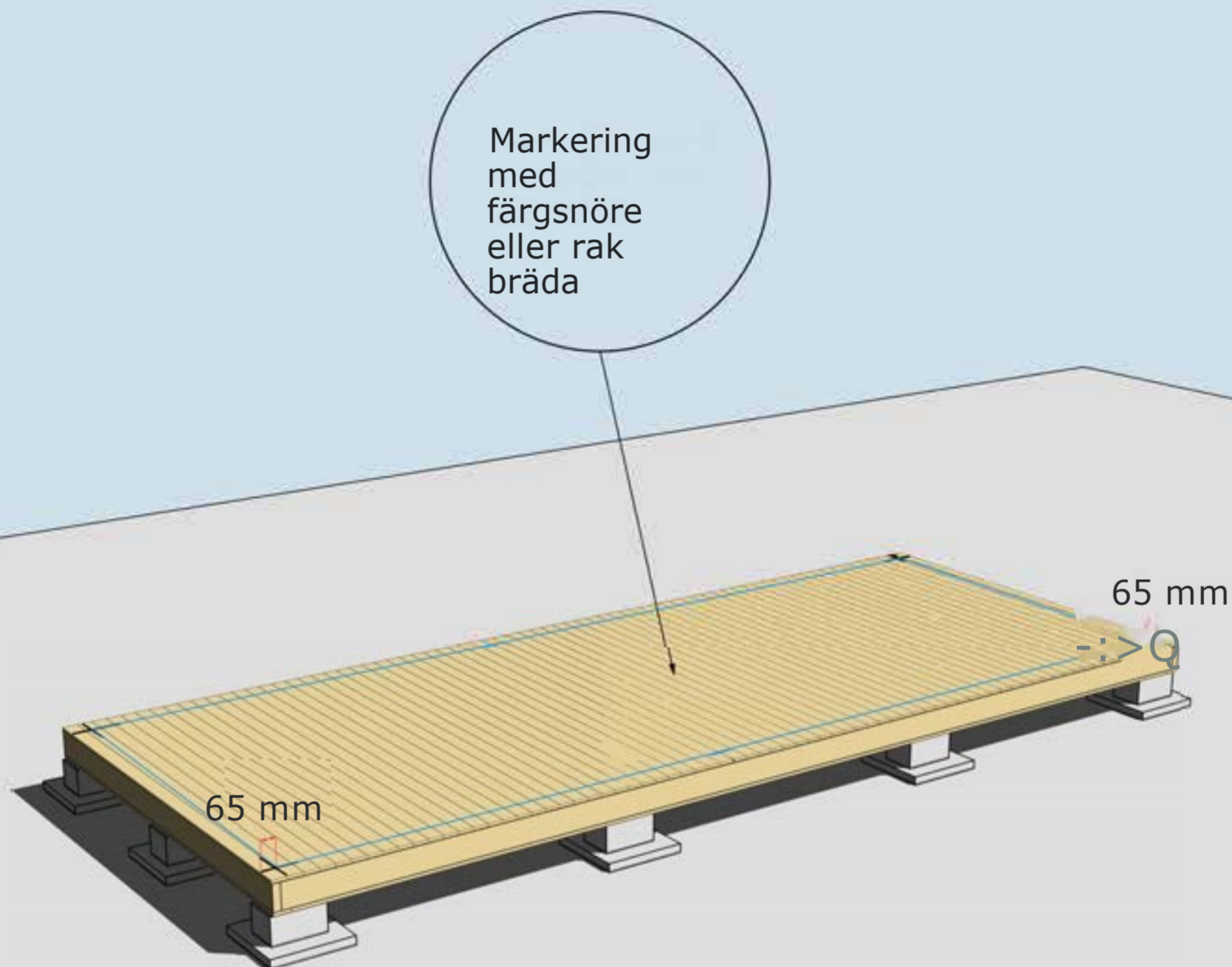
MONTERING AV TROSSBOTTENSKIVOR/BLINDBOTTENSKIVOR  
OBS! Trossbottensskivor/Blindbottensskivor ingår ej i leveransen





**ISOLERING AV BJÄLKLÄG**  
OBS! Isolering ingår ej i leveransen





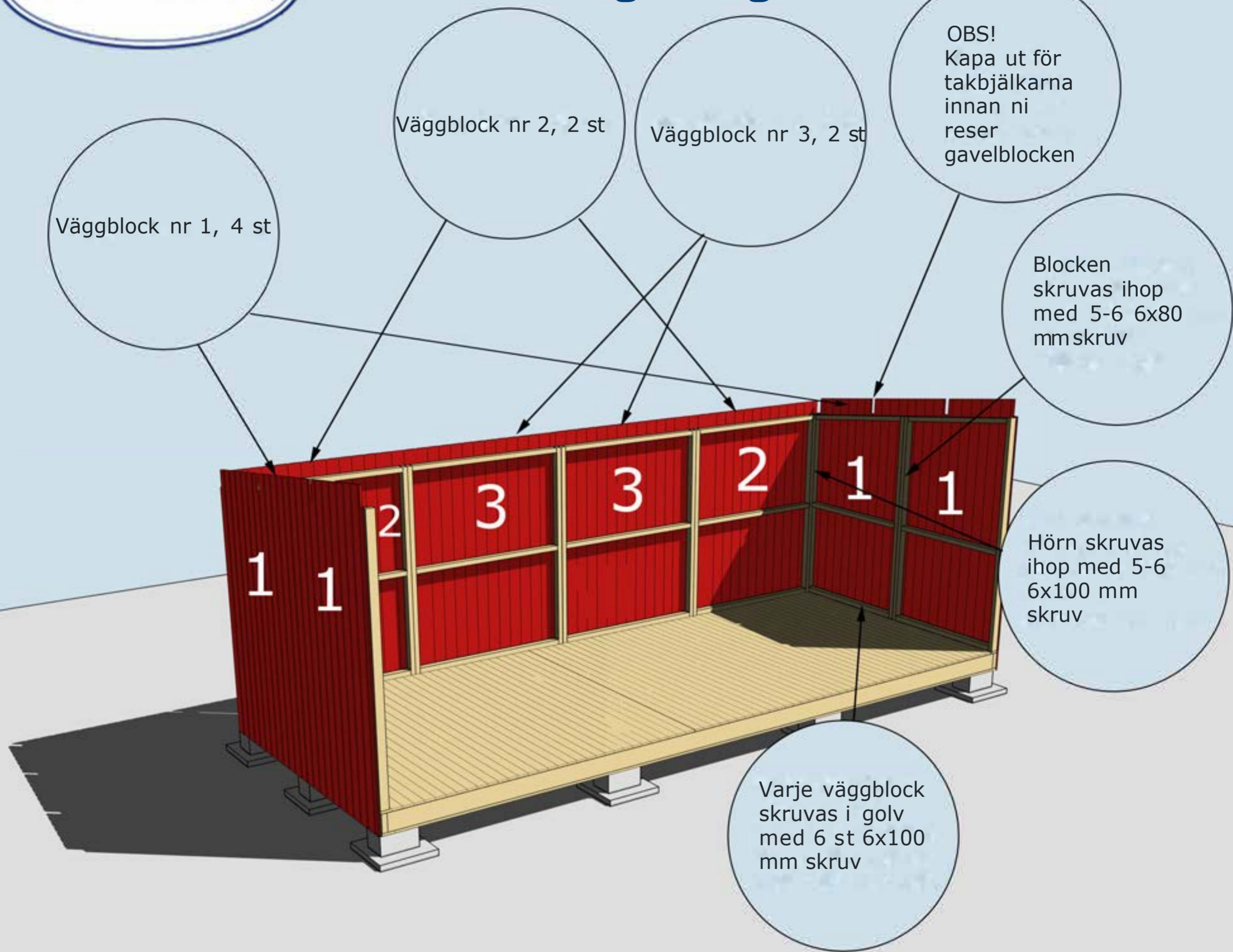
## MONTERING AV GOLVBRÄDOR

Golvbrädor monteras med den skrovliga sidan uppåt. Den planade släta sidan nedåt. Golvbrädorna spikas med 1 spik per bjälke = 5 spik per golvbräda.

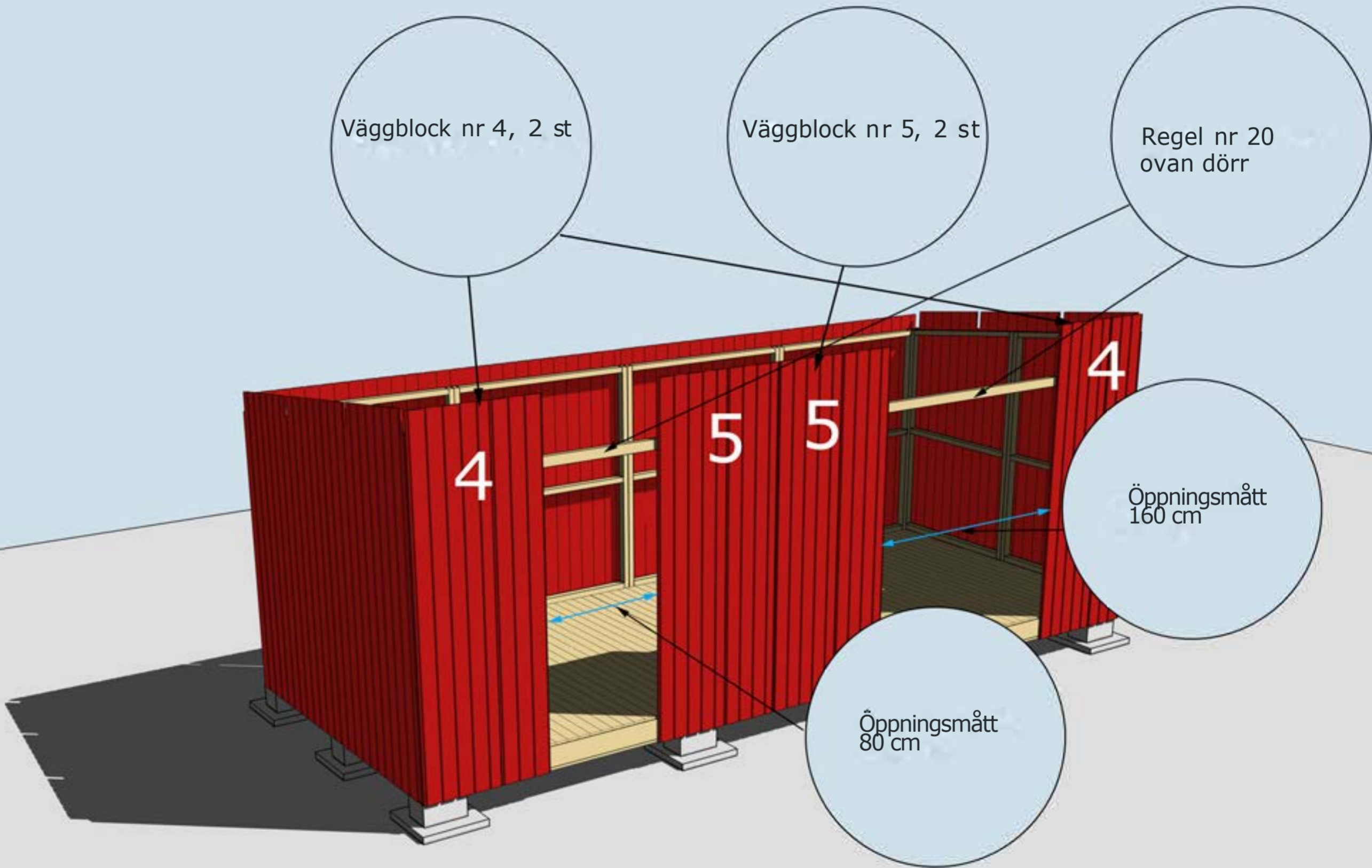
Dra ett streck i varje hörn 65 mm in från bjälklagets kant. Två streck i varje hörn. Gör likadant på resterande tre hörn. Ni får då ett kors.

Använd ett färgsnöre och märk lång- och kortsidor eller dra en linje med en rak bräda på samtliga sidor. Ni har då fått fyra streck på bjälklaget som visar var väggblocken ska monteras. Strecken ska synas från insidan när ni monterar väggblocken.





MONTERING AV VÄGGBLOCK NR 1,2 OCH 3 Börja med block nr 1. Fortsätt med 2, 3, 2 osv.



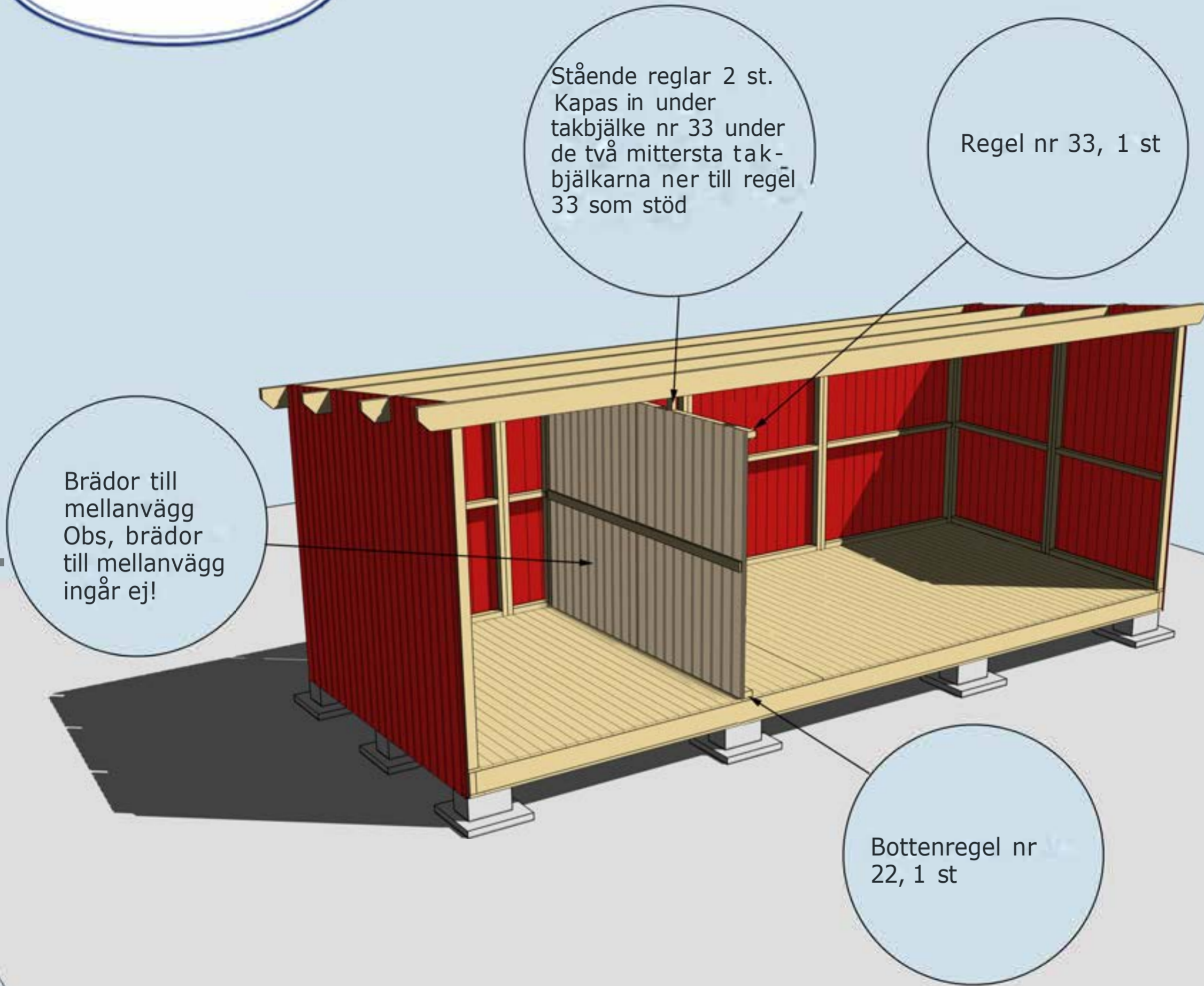
MONTERING AV VÄGGBLOCK 4 OCH 5 SAMT REGEL Nr 20  
Väggblock. Fortsätt med block 4, 5, 4.





MONTERING AV BRÄDA Nr 20 OVAN OCH UNDER DÖRR





### MONTERING AV MELLANVÄGG, REGEL NR 22, 33

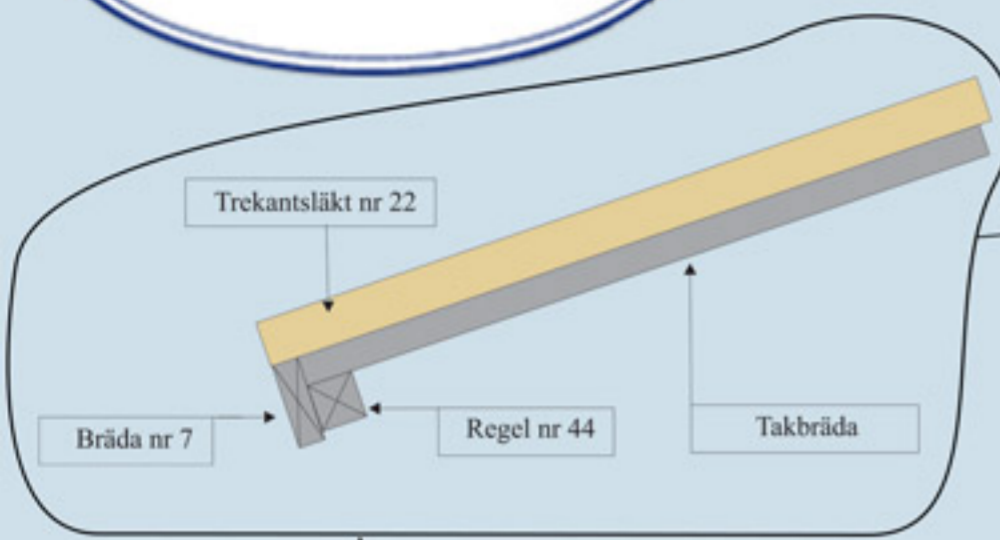
Mellanväggen kan monteras när stugan är färdig. På bilden är tak och väggar borta för att visa innerväggen.

Takbjälkar nr 13, 4 st. Kan kapas i kanterna innan montering om så önskas

Vid behov  
Borra eller såga  
upp två hål för  
ventiler  
100 mm på bägge  
gavlarna.







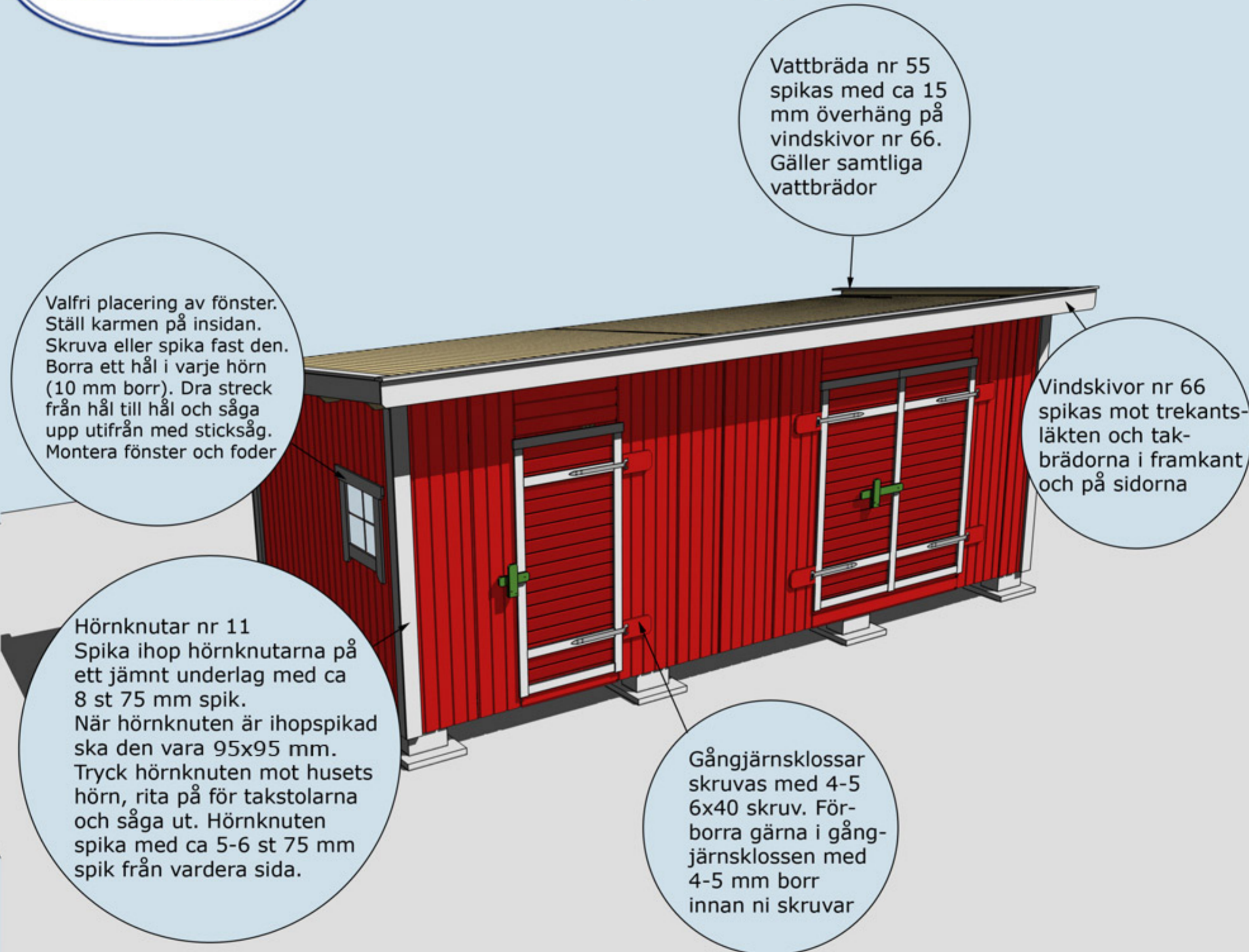
Regel nr 44 spikas under taket jäms med takbrädorna. Spikas i varje takbräda på ovansidan

Bräda nr 7 spikas utanpå Regel nr 44 och takbrädorna

Takpappen dras upp på trekantsläkten och spikas med ca 7 cm mellanrum



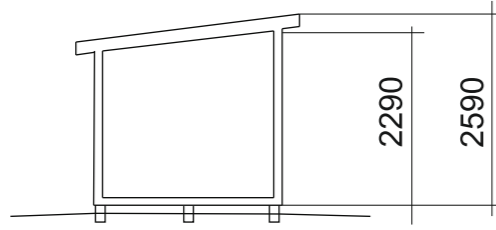
MONTERING AV TAKBRÄDOR, REGEL NR 44, BRÄDA NR 7 OCH TREKANTSLÄKT NR 22



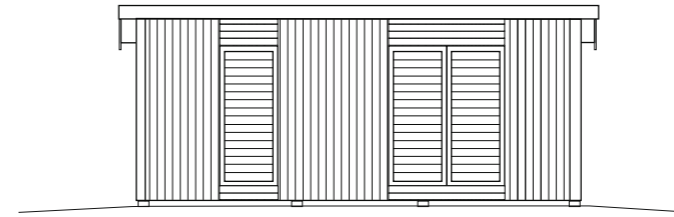
MONTERING AV DÖRRAR, VINDSKIVOR NR 66, VATTBRÄDOR NR 55, HÖRNKNUTAR NR 11 OCH GÅNGJÄRNSKLOSSAR

FASAD KULÖR:

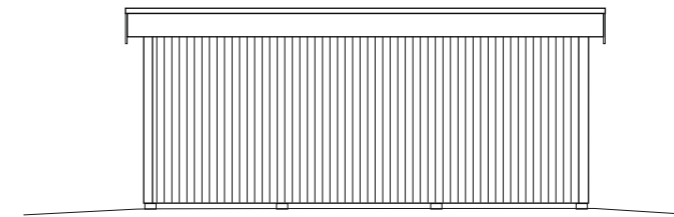
Taklutning: 5,9°



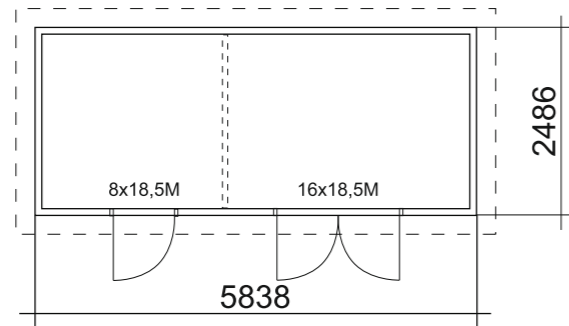
Sektion



Fasad mot:

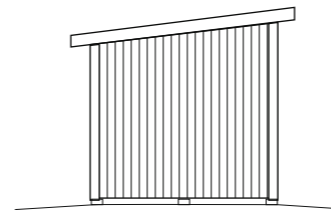


Fasad mot:

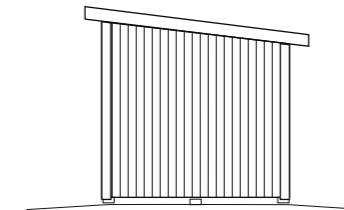


Plan

BYGGNADSAREA: 14,5 m<sup>2</sup>



Fasad mot:



Fasad mot:



RITAD AV:

2023-03-27

BYGGLOVSRITNING Saga 15-1,2,3

Namn:  
Adress:  
Telefon:

Fastighetsbeteckning:

SKALA 1:100

A3