

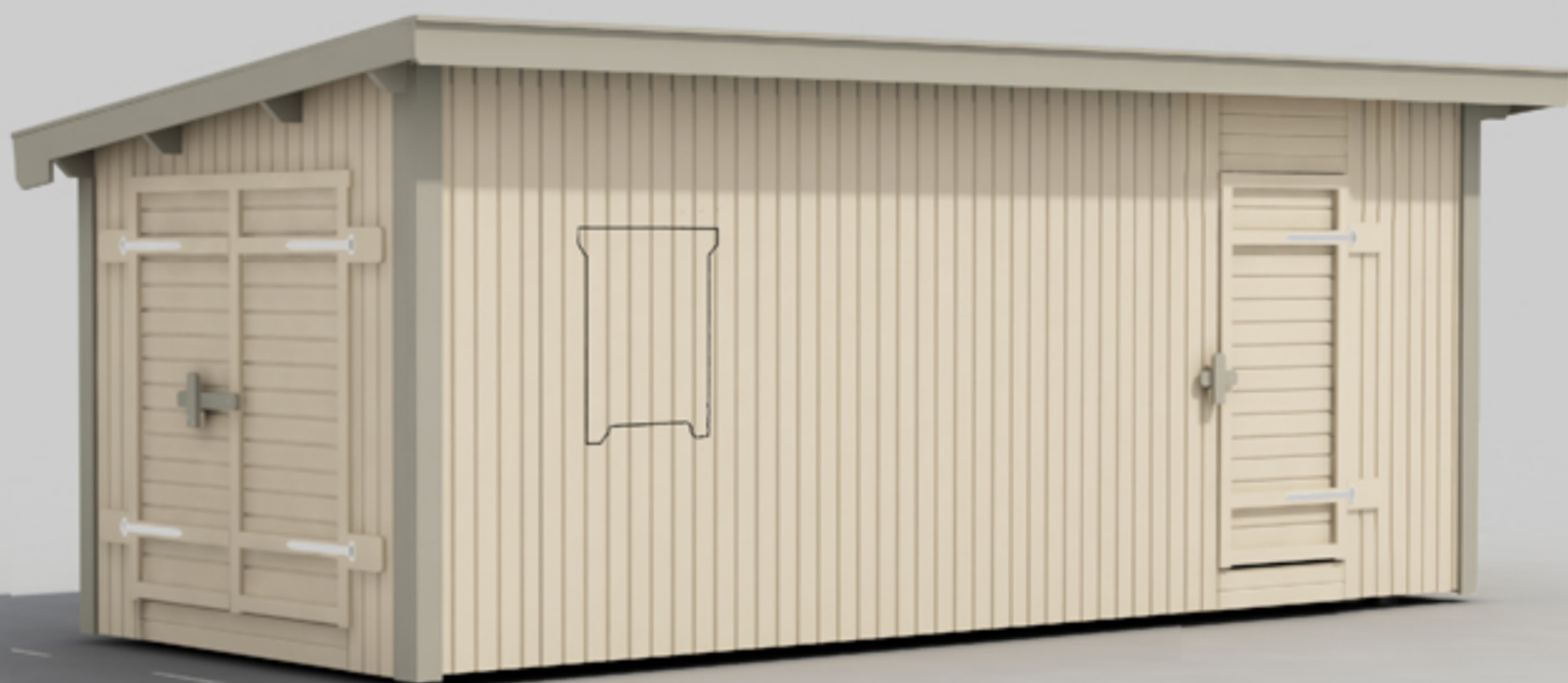


Montering Saga 15-4,5,6

Skriv ut monteringsanvisningen med färgskrivare.

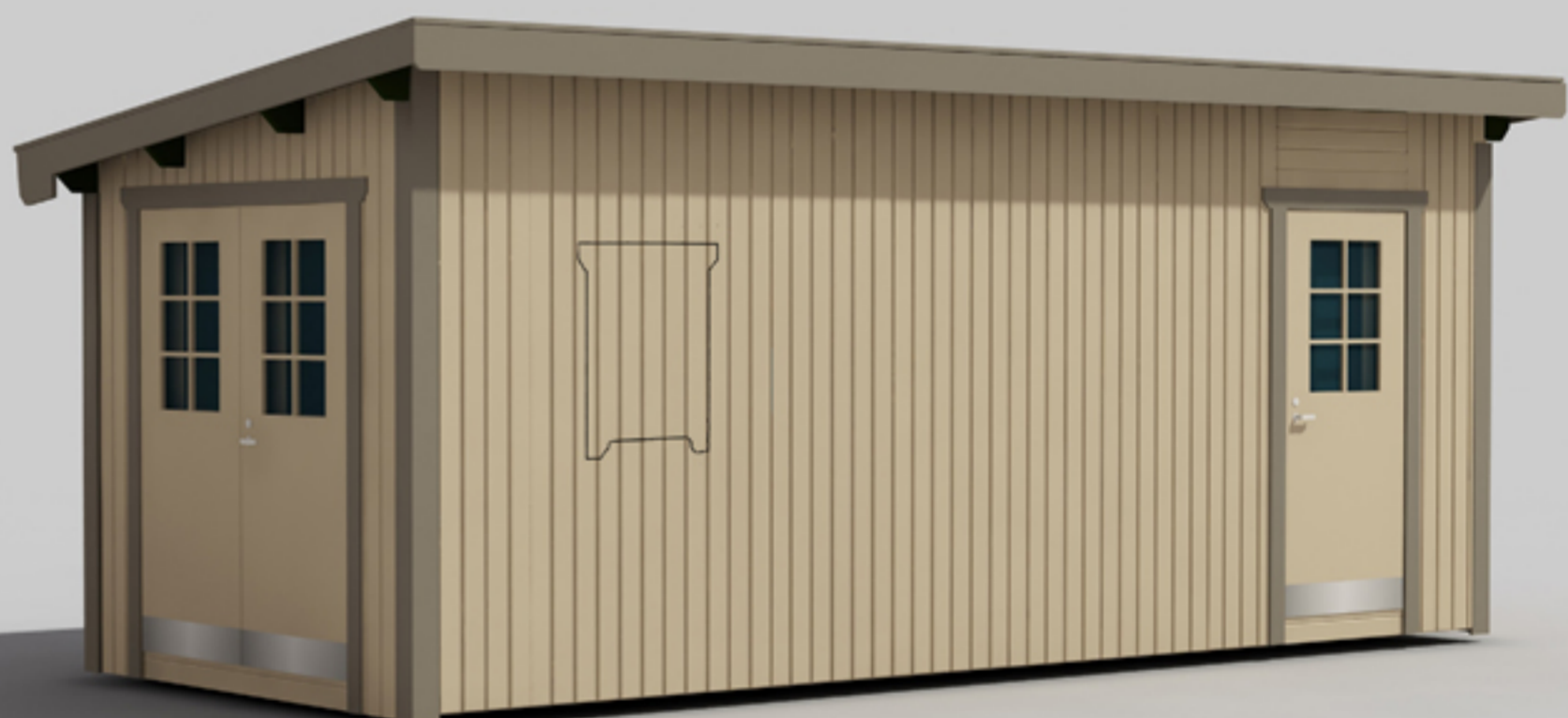
Saga 15-4

Finns även med fönster som tillval
Artikelnr 3044



Saga 15-5

Finns även med fönster som tillval
Artikelnr 3044



Saga 15-6

Finns även med fönster som tillval
Artikelnr 3044





Trähuset önskar lycka till med stugan, boden ni köpt från Trähuset.

Packa upp stugan efter leveransen och kontrollera att allt är med enligt materialspecifikationen.

*Vid felaktigheter i leveransen gäller konsumentverkets regler.
www.konsumentverket.se*

*Reklamera därför till Trähuset i enlighet med konsumentverkets regler.
Om ni reklamera efter denna tid får ni själva hämta eller byta direkt på Trähuset.
Ni står själva för transportkostnad till och från Trähuset.*

Fönster och detaljer ligger i de flesta fall i ett av paketen med väggblock eller separat i ett dörrpaket med dörrar och fönster.

Att tänka på:

- 1 Läs monteringsanvisningen noga innan ni ringer eller mejlar era frågor.*
- 2 Materialet ska skyddas från sol och regn och läggas plant och jämnt vid ompackning.*
- 3 Dörrar ska ligga plant eller stå mot ett jämnt underlag, så att de inte blir skeva eller slår sig.*
- 4 Rådgör med den brädgård eller det byggvaruhus där ni köpt stugan om typ av takpapp eller takmaterial till er stuga.*

Verktyg ni bör ha för att montera er stuga:

Vattenpass, hammare, fogsvans, vinkelhake, stämjärn, färgsnöre, skruvdragare, koben yxa och slägga.

Trähuset reserverar sig för eventuella tryckfel.

Materialspecifikation

Saga-15-4

Blockpaket

- Väggblock
- 1 Pkt hörnknutar nr 11
- 1 Pkt regler till mellanvägg nr 33, 22
- 3 Brädor nr 20 Spikas under och över dörr 191 cm kapas in på plats
- 1 Regel nr 20 ovan dörr till enkeldörren 79,5 cm

Material som ligger i blocken

- 2 Vingar till vindskivor
- 2 Reglar nr 33 Stöd för takbjälkarna

Tillbehörspaket

- 2 Bjälklag nr 1 244 cm
- 5 Bjälklag nr 2 600 cm
- 2 Bärlina nr 21
- 4 Takbjälkar nr 13 650 cm
- 1 Pkt vindskivor nr 66
- 1 Pkt vattbrädor nr 55
- 72 Golv 244 cm
- 80 Tak 300 cm
- 4 Trekantsläkt nr 22 ca 400 cm
- 2 Brädor nr 7 takfotsbräda
- 2 Reglar nr 44 takfotsregel

Packas separat vid leverans

- 1 Pardörr Trähusets
- 1 Enkeldörr Trähusets
- 1 Stor låsbom, 1 kort låsbom 2st låsklykor, 6 gångjärn+6 klossar till gångjärn
- 1 Påse skruv till gångjärn och klossar 42st
- 1 Påse vagnsbult 2st 80mm+4st 100mm. Brickor 10st+muttrar 6st

Materialspecifikation

Saga-15-5

Blockpaket

- Väggblock
- 1 Pkt hörnknutar nr 11
 - 1 Pkt regler till mellanvägg nr 33, 22
 - 3 Brädor nr 20 Spikas under och över dörr 191 cm kapas in på plats
 - 1 Regel nr 20 ovan dörr till enkeldörren 79,5 cm

Material som ligger i blocken

- 2 Vingar till vindskivor
- 2 Reglar nr 33 Stöd för takbjälkarna

Tillbehörspaket

- 2 Bjälklag nr 1 244 cm
- 5 Bjälklag nr 2 600 cm
- 2 Bärlina nr 21
- 4 Takbjälkar nr 13 650 cm
- 1 Pkt vindskivor nr 66
- 1 Pkt vattbrädor nr 55
- 72 Golv 244 cm
- 80 Tak 300 cm
- 4 Trekantsläkt nr 22 ca 400 cm
- 2 Brädor nr 7 takfotsbräda
- 2 Reglar nr 44 takfotsregel

Packas separat vid leverans

- 1 Pardörr 160x185-Spröjs
- 1 Enkeldörr 80x185-Spröjs höger
- 1 Paket foder till 2st dörrar
- 4 Skruv till karm 6x100mm

Materialspecifikation

Saga-15-6

Blockpaket

- Väggblock
- 1 Pkt hörnknutar nr 11
- 1 Pkt regler till mellanvägg nr 33, 22
- 3 Brädor nr 20 Spikas under och över dörr 191 cm kapas in på plats
- 1 Regel nr 20 ovan dörr till enkeldörren 79,5 cm

Material som ligger i blocken

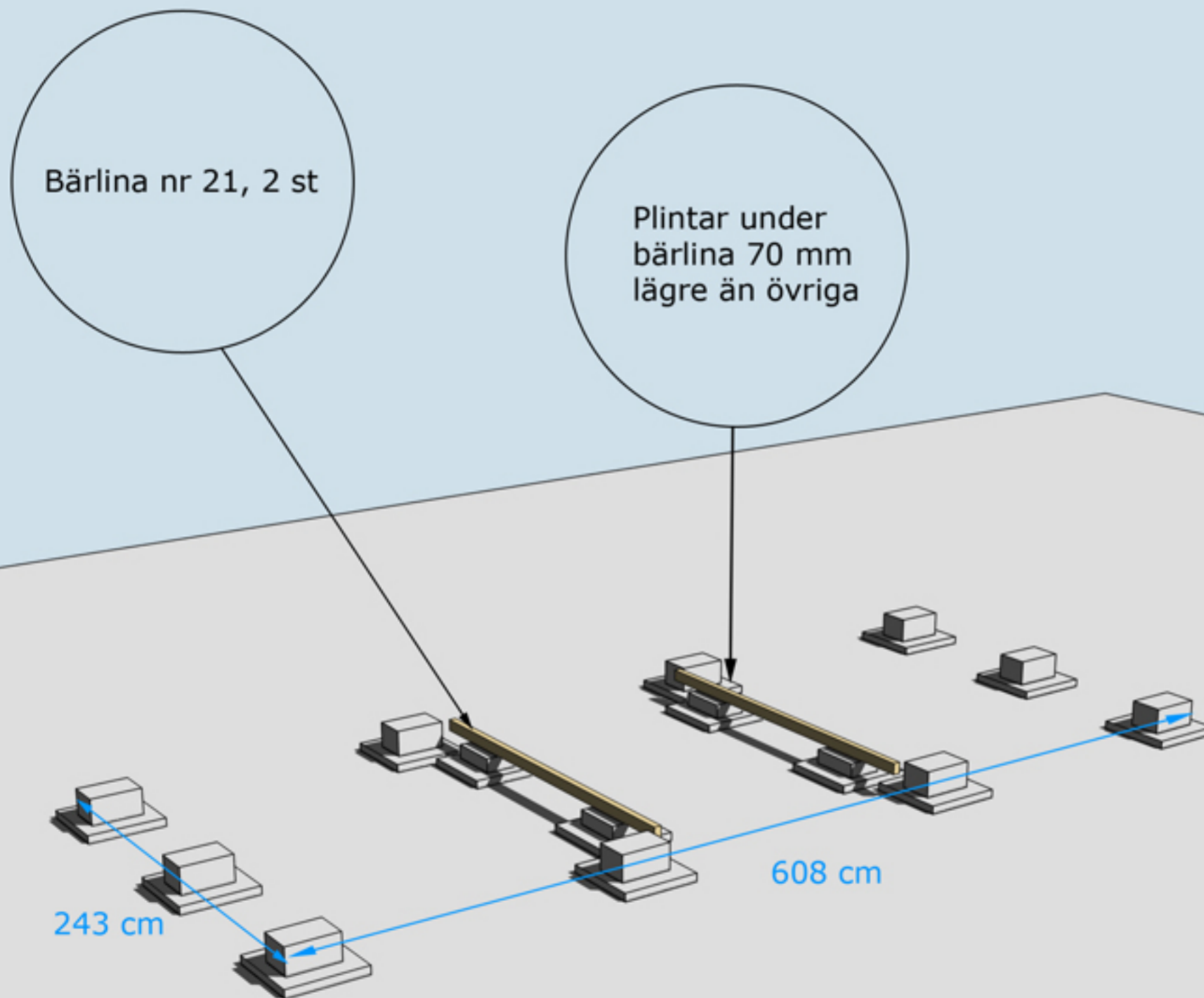
- 2 Vingar till vindskivor
- 2 Reglar nr 33 Stöd för takbjälkarna

Tillbehörspaket

- 2 Bjälklag nr 1 244 cm
- 5 Bjälklag nr 2 600 cm
- 2 Bärlina nr 21
- 4 Takbjälkar nr 13 650 cm
- 1 Pkt vindskivor nr 66
- 1 Pkt vattbrädor nr 55
- 72 Golv 244 cm
- 80 Tak 300 cm
- 4 Trekantsläkt nr 22 ca 400 cm
- 2 Brädor nr 7 takfotsbräda
- 2 Reglar nr 44 takfotsregel

Packas separat vid leverans

- 1 Pardörr 160x185-Tät utan fönster
- 1 Enkeldörr 80x185-Tät utan fönster höger
- 1 Paket foder till 2st dörrar
- 4 Skruv till karm 6x100mm

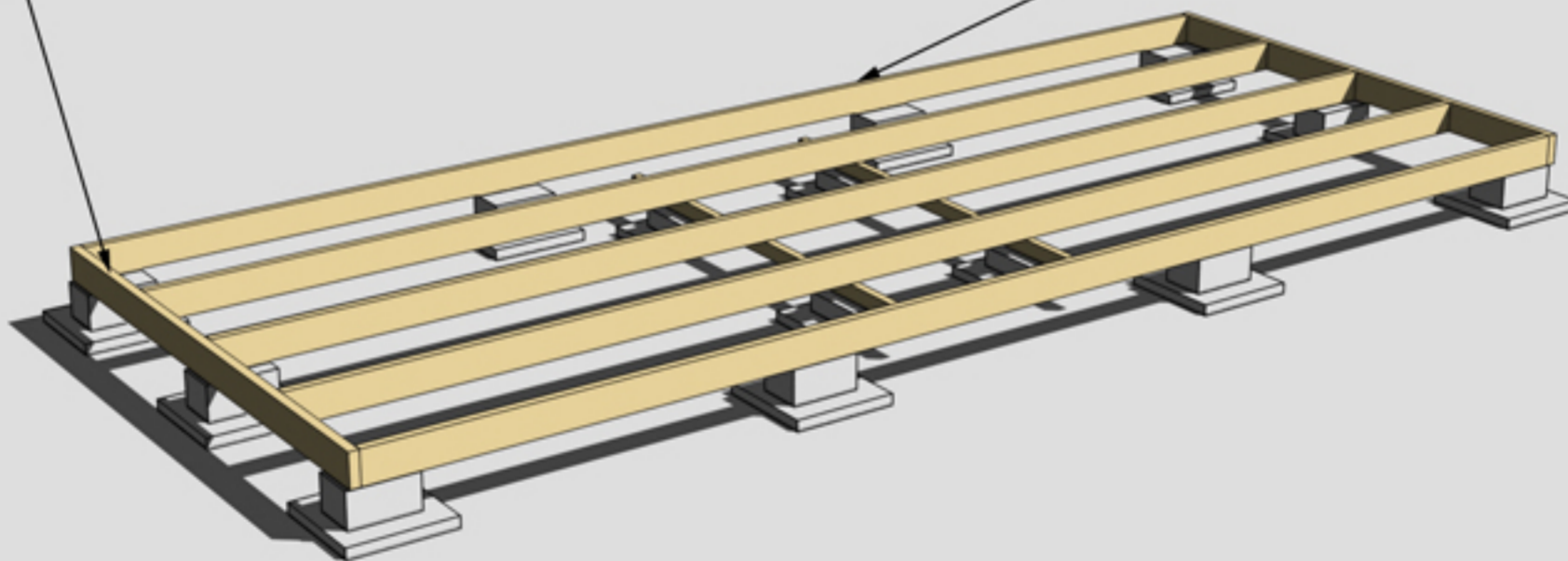


GRUNDLÄGGNINGSPRINCIP



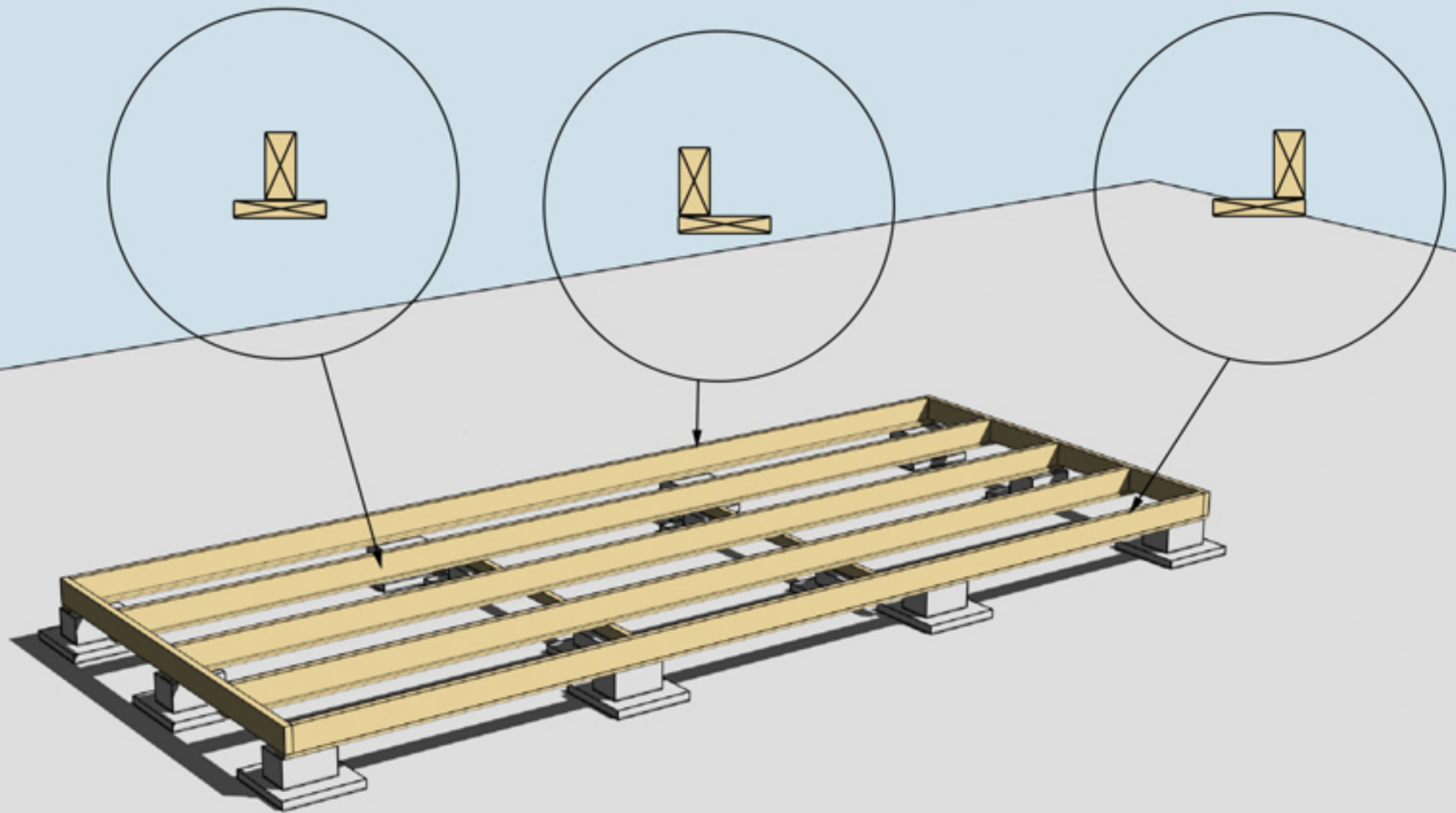
Golvbjälke nr 1, 2 st

Golvbjälke nr 2, 5 st



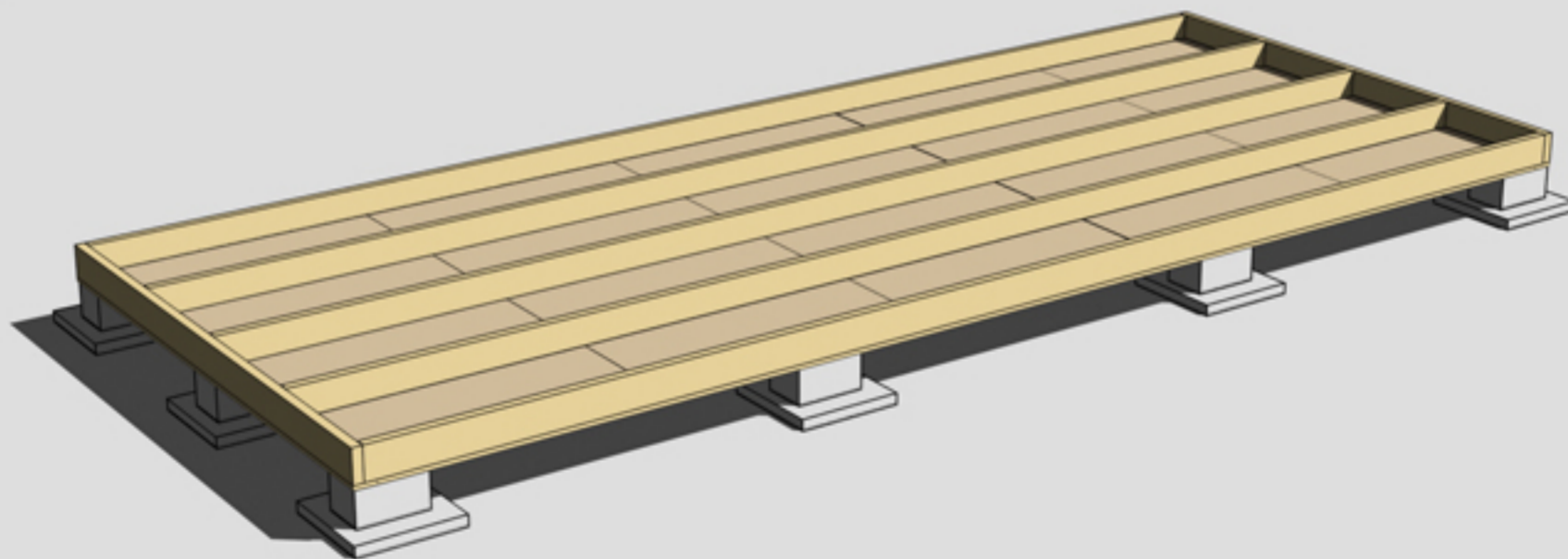
MONTERING AV BJÄLKLAG NR 1 OCH 2





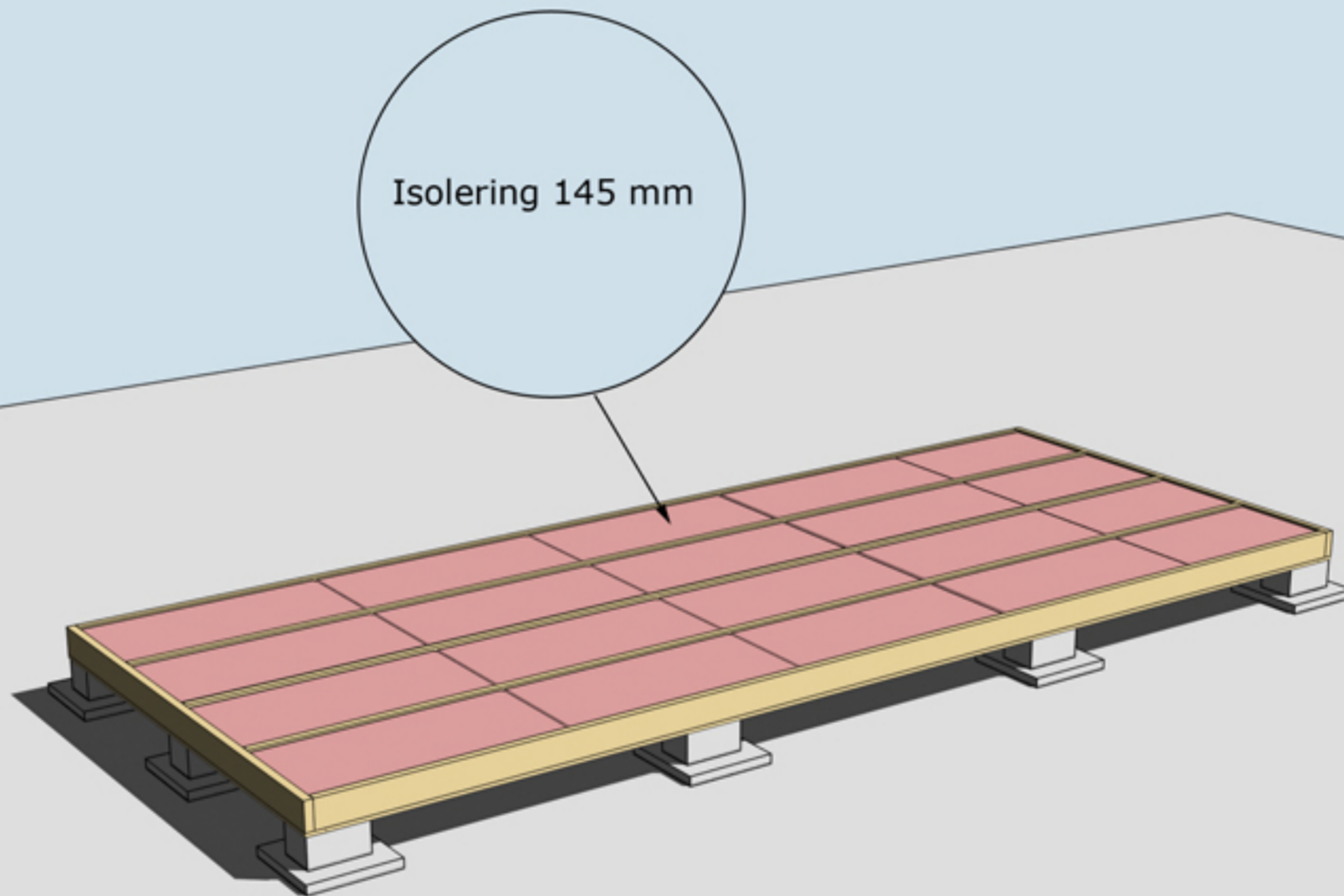
MONTERING AV UNDERSLAG. OBS, Underslagsbrädor ingår ej

Underslag golvbjälke spikas centrerat på golvbjälkarna i mitten
Underslag golvbjälke spikas i ytterkant på golvbjälkarna ytterst



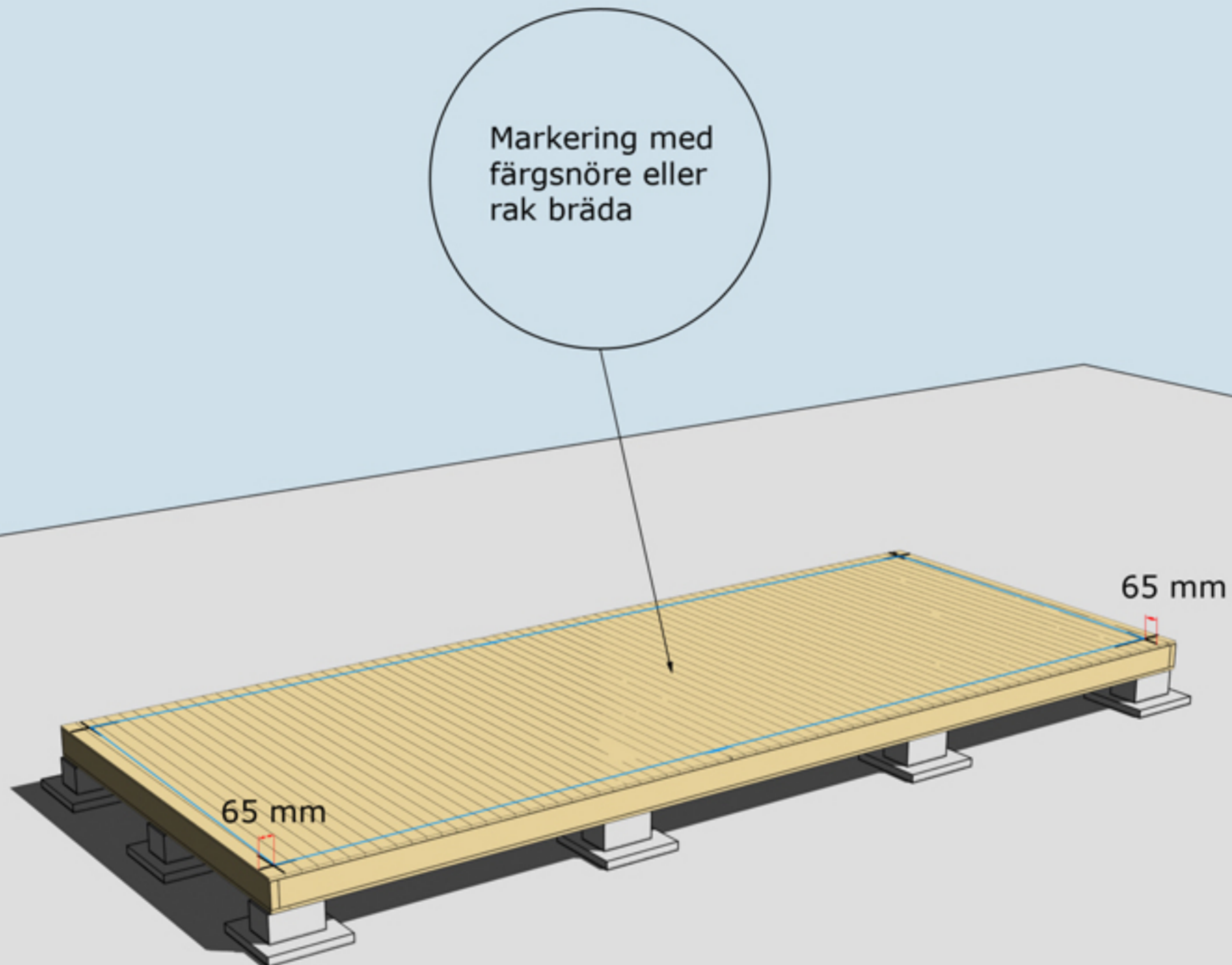
MONTERING AV TROSSBOTTENSKIVOR/BLINDBOTTENSKIVOR
OBS! Trossbottensskivor/Blindbottensskivor ingår ej i leveransen





ISOLERING AV BJÄLKLAG
OBS! Isolering ingår ej i leveransen





MONTERING AV GOLVBRÄDOR

Golvbrädor monteras med den skrovliga sidan uppåt. Den planade släta sidan nedåt. Golvbrädorna spikas med 1 spik per bjälke = 5 spik per golvbräda.

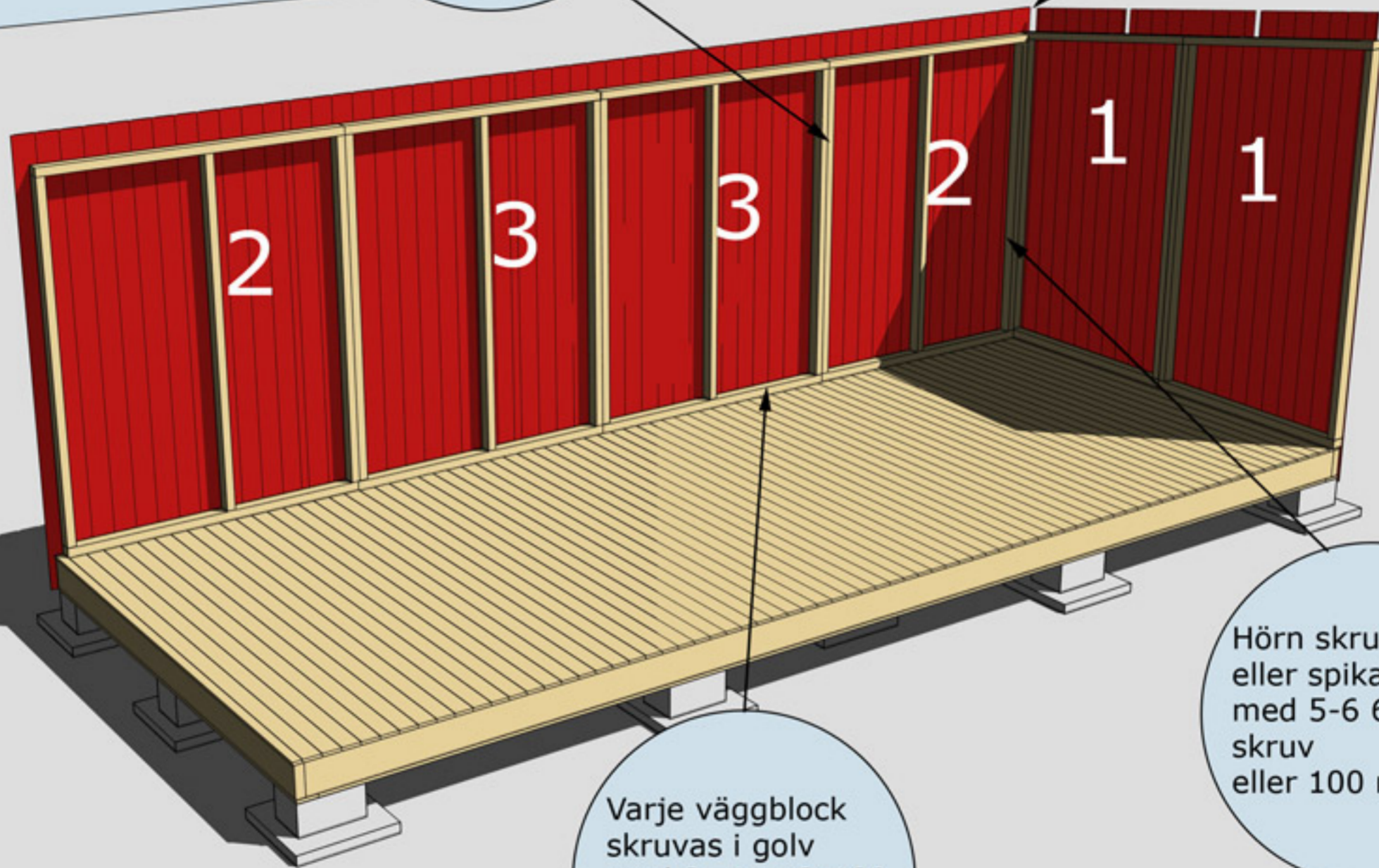
Dra ett streck i varje hörn 65 mm in från bjälklagets kant. Två streck i varje hörn. Gör likadant på resterande tre hörn. Ni får då ett kors.

Använd ett färgsnöre och märk lång- och kortsidor eller dra en linje med en rak bräda på samtliga sidor. Ni har då fått fyra streck på bjälklaget som visar var väggblocken ska monteras. Strecken ska synas från insidan när ni monterar väggblocken.



Blocken skruvas
eller spikas ihop
med 5-6 6x80 mm
skruv eller
100 mm spik

OBS!
Kapa ut för
takbjälkarna
innan ni reser
gavelblocken



Varje väggblock
skruvas i golv
med 3 -4 st 6x100
skruv eller spikas
med 100 mm spik

Hörn skruvas
eller spikas ihop
med 5-6 6x100 mm
skruv
eller 100 mm spik

MONTERING AV VÄGGBLOCK NR 1,2 OCH 3

Börja med block nr 1. Fortsätt med 2, 3, 2 osv.

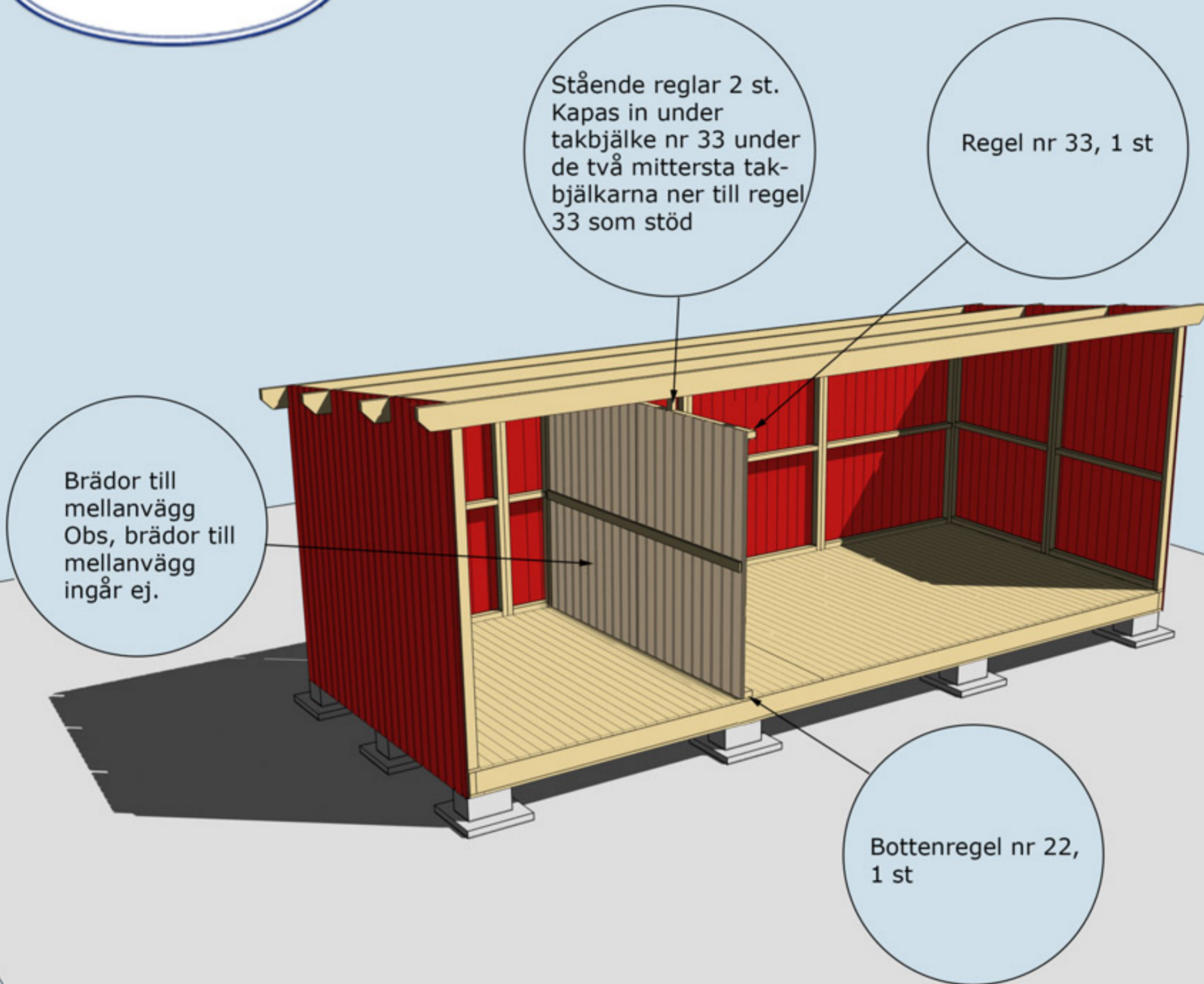




Öppningsmått
160 cm

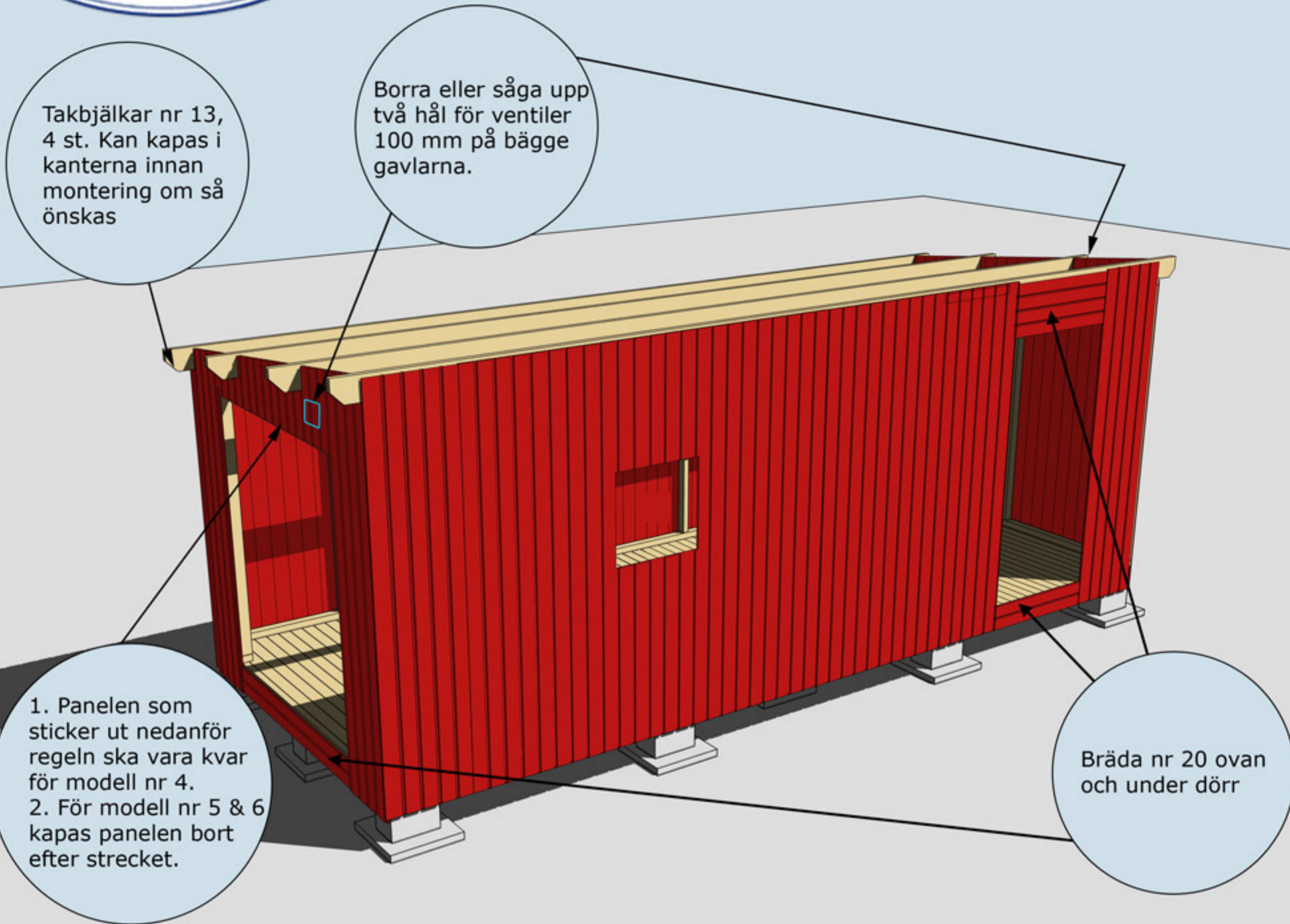
Öppningsmått
79,5 cm

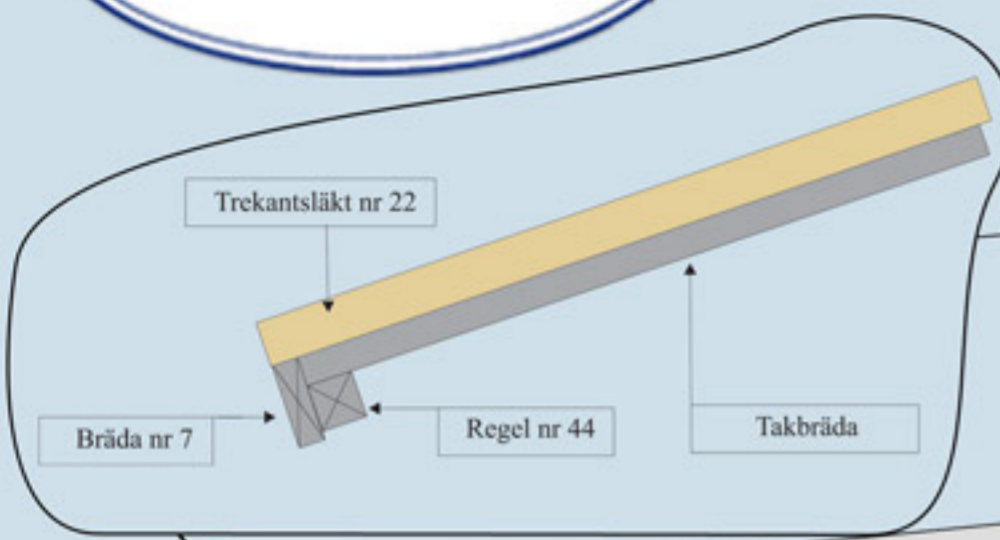
MONTERING AV VÄGGBLOCK 4, 5, 6 7 OCH 8
Väggblock. Fortsätt med block 4, 5, 6, 7 och 8



MONTERING AV MELLANVÄGG, REGEL NR 22, 33

Mellanväggen kan monteras när stugan är färdig. På bilden är tak och väggar borta för att visa innervägg.





Regel nr 44 spikas under taket jäms med takbrädorna. Spikas i varje takbräda på ovansidan

Bräda nr 7 spikas utanpå Regel nr 44 och takbrädorna

Takpappen dras upp på trekantsläkten och spikas med ca 7 cm mellanrum



Trekantsläkt nr 22

MONTERING AV TAKBRÄDOR, REGEL NR 44, BRÄDA NR 7 OCH TREKANTSLÄKT NR 22

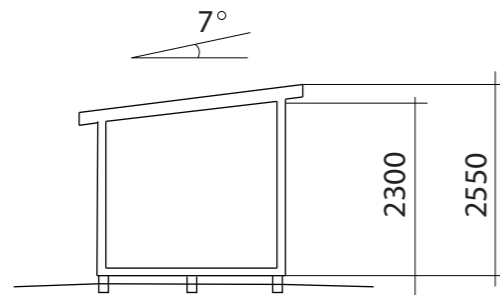
Vattbräda nr 55 spikas med ca 15 mm överhäng på vindskivor nr 66. Gäller samtliga vattbrädor

Valfri placering av fönster. Ställ karmen på insidan. Skruva eller spika fast den. Borra ett hål i varje hörn (10 mm borr). Dra streck från hål till hål och såga upp utifrån med sticksåg. Montera fönster och foder

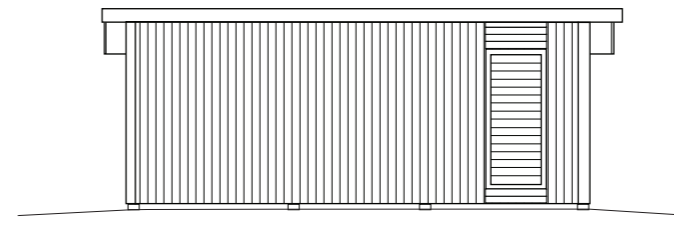
Hörnknutar nr 11 Spika ihop hörnknutarna på ett jämnt underlag med ca 8 st 75 mm spik. När hörnknuten är ihopspikad ska den vara 120x120 mm. Tryck hörnknuten mot husets hörn, rita på för takstolarna och såga ut. Hörnknuten spika med ca 5-6 st 75 mm spik från vardera sida.

Vindskivor nr 66 spikas mot trekantsläkten och takbrädorna i framkant och på sidorna

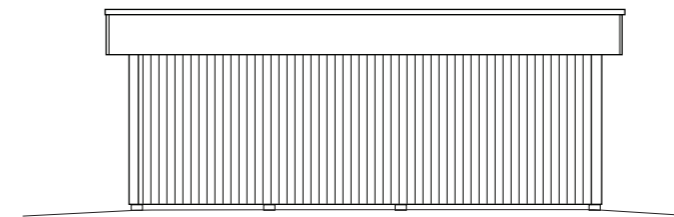
MONTERING AV DÖRRAR, VINDSKIVOR NR 66, VATTBRÄDOR NR 55, OCH HÖRNKNUTAR NR 11



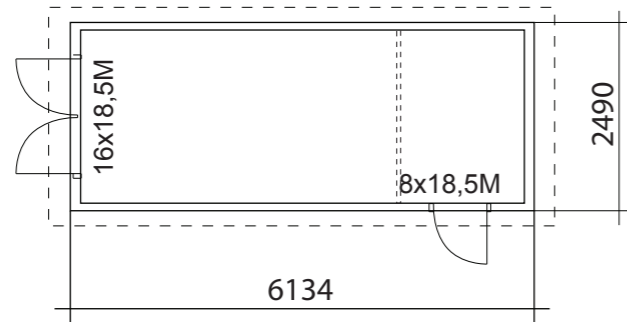
Fasadkulör:



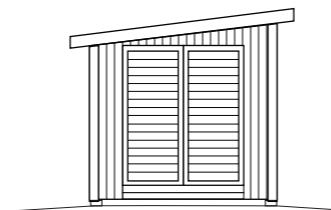
Fasad mot:



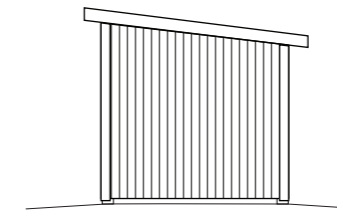
Fasad mot:



BYGGNADSAREA 15 m²



Fasad mot:



Fasad mot:



BYGGLOVSRITNING Saga 15-4

Tel: Mobil:

Fastighetsbeteckning:

Fastighetsadress:

RITAD AV SD

PLAN, SEKTION FASADER SKALA 1:100 A3

2012-02-02