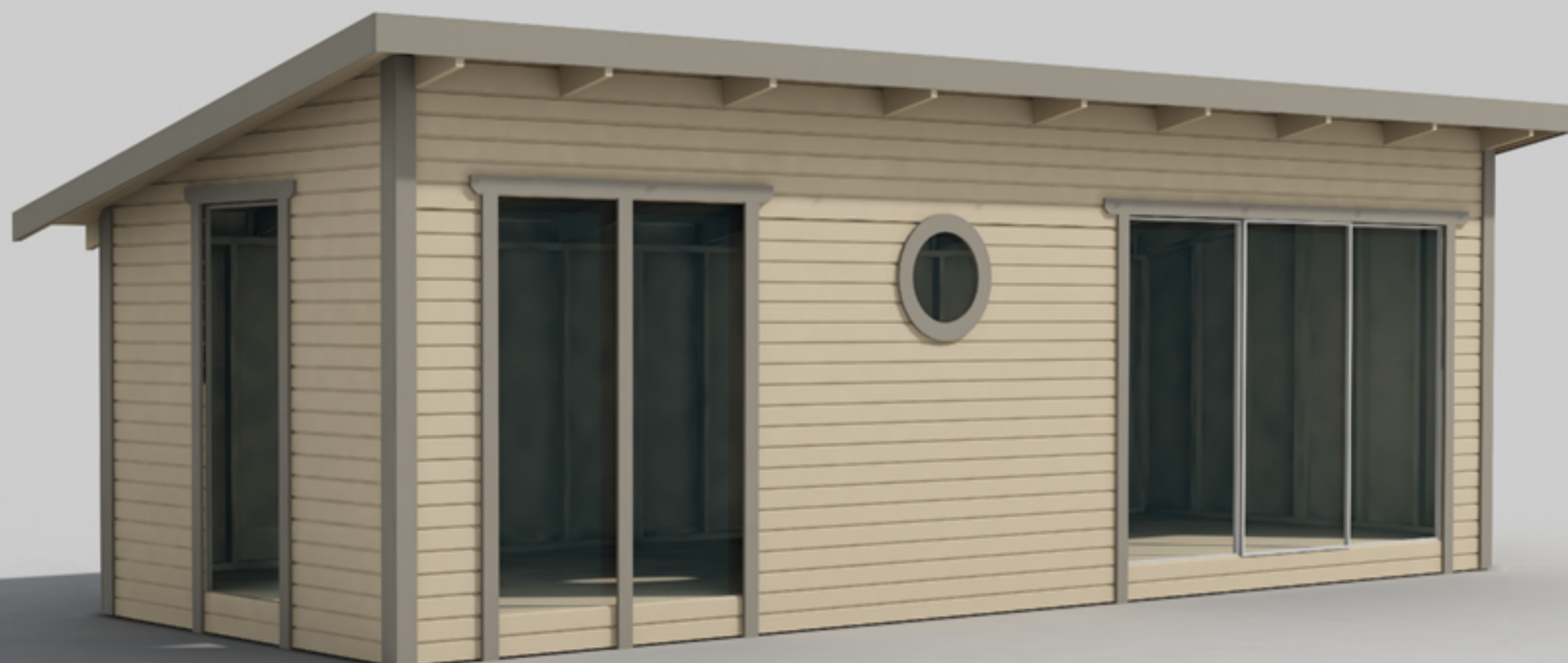




Montering Skagen 25

Skriv ut monteringsanvisningen
med färgskrivare.



Skagen 25



Trähuset önskar lycka till med stugan, boden ni köpt från Trähuset.

Packa upp stugan efter leveransen och kontrollera att allt är med enligt materialspecifikationen.

*Vid felaktigheter i leveransen gäller konsumentverkets regler.
www.konsumentverket.se*

*Reklamera därför till Trähuset i enlighet med konsumentverkets regler.
Om ni reklamera efter denna tid får ni själva hämta eller byta direkt på Trähuset.*

Ni står själva för transportkostnad till och från Trähuset.

Fönster och detaljer ligger i de flesta fall i ett av paketen med väggblock eller separat i ett dörrpaket med dörrar och fönster.

Att tänka på:

1 Läs monteringsanvisningen noga innan ni ringer eller mejlar era frågor.

2 Materialet ska skyddas från sol och regn och läggas plant och jämnt vid ompackning.

3 Dörrar ska ligga plant eller stå mot ett jämnt underlag, så att de inte blir skeva eller slår sig.

4 Rådgör med den brädgård eller det byggvaruhus där ni köpt stugan om typ av takpapp eller takmaterial till er stuga.

Verktyg ni bör ha för att montera er stuga:

Vattenpass, hammare, fogsvans, vinkelhake, stämjärn, färgsnöre, skruvdragare, koben yxa och slägga.

Trähuset reserverar sig för eventuella tryckfel.

Materialspecifikation

Skagen-25

Antal Typ Block

- 13 Väggblock
- 1 Balk nr 20 till skjutparti + 2st bultar 10x100mm+ mutter och bricka
- 1 Fönster runt 50 cm+foder+10st 40mm skruv+10st rostfri spik
- 16 Paneler mellan takstolarna nr 65

1 Kartong med beslag skruv, mm

- Skruv 100, 80 mm 2pkt. Spikplåtar 12st till bjälklag.
- Vinklar stora 32st. Ankarspik 2pkt
- 1 Minilåda 2,8x75 spik.
- 10 Träslanor till skjutparti och för utsalning av bjälklag nr 200

Tillbehörspaket 1

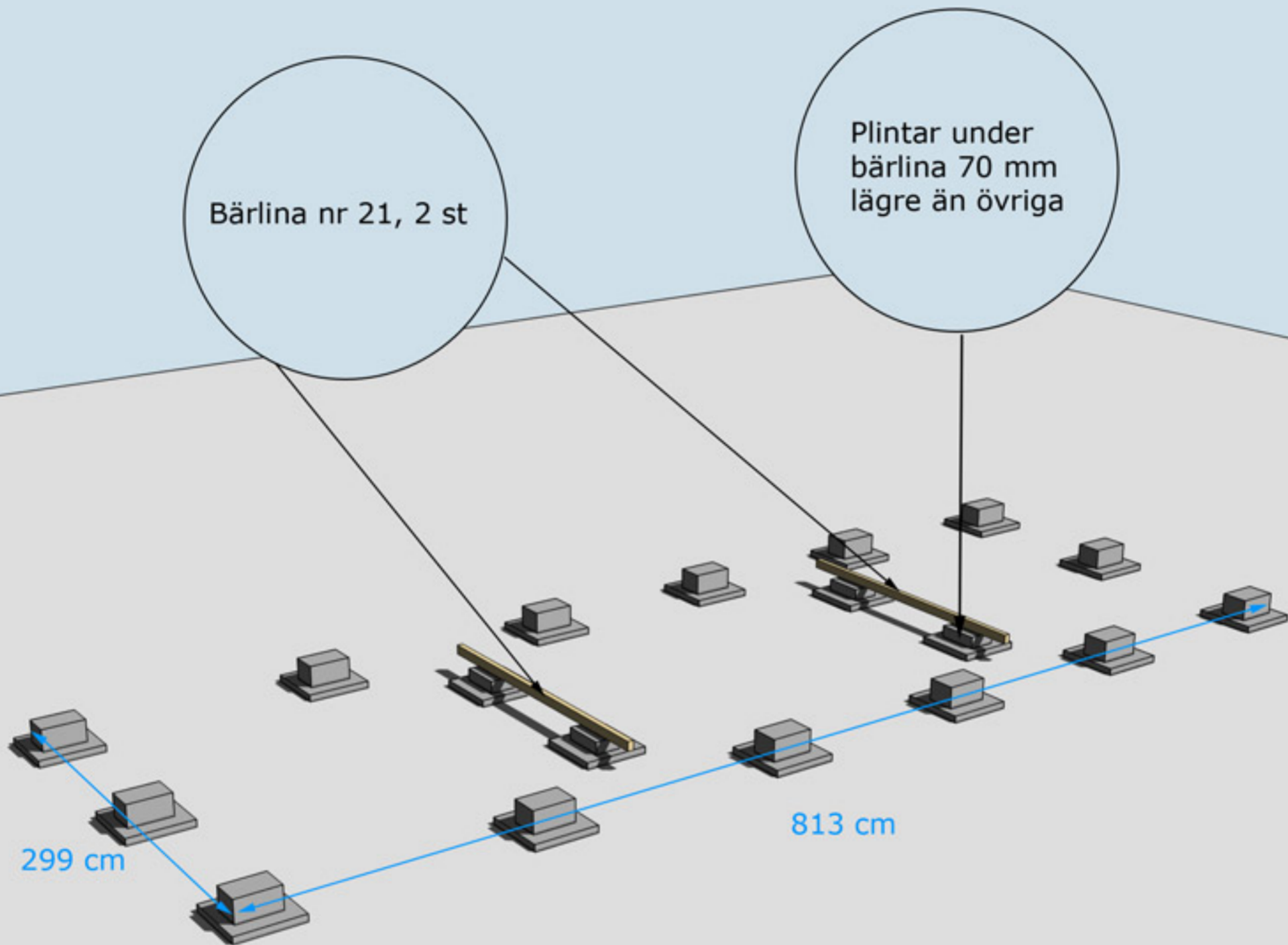
- 2 Bjälklag nr 1 300 cm
- 6+6 Bjälklag nr 2 550+255 cm
- 2 Bärlina nr 21
- 9 Takbjälkar nr 13 371,2 cm
- 2 Takbjälkar nr 12 monteras ovanpå gavlarna
- 56 300,0 cm ytterpanel till gavlar
- 50 489,0 cm ytterpanel till sida fram och bak
- 20 300,0 cm ytterpanel till block nr 5. Kapas in på plats
- 40 81,0 cm ytterpanel till block nr 4. Kapas in på plats
- 1 Pkt Vindskivor nr 66
- 1 Pkt Vattbrädor nr 55
- 1 Pkt hörnknutar nr 11
- 1 Pkt fotbräda nr 7
- 6 Trekantsläkt nr 22 ca 400 cm
- 1 Pkt foder till skjutparti 295x200 cm
- 1 Pkt foder till dörr 80x185 1st
- 1 Pkt foder till glasparti 80x200 3st
- 1 Pkt regler till dörrkarm 80x185

Tillbehörspaket 2

- 100 Golv 300 cm
- 90 Tak 364 cm
- 45 Tak 186 cm

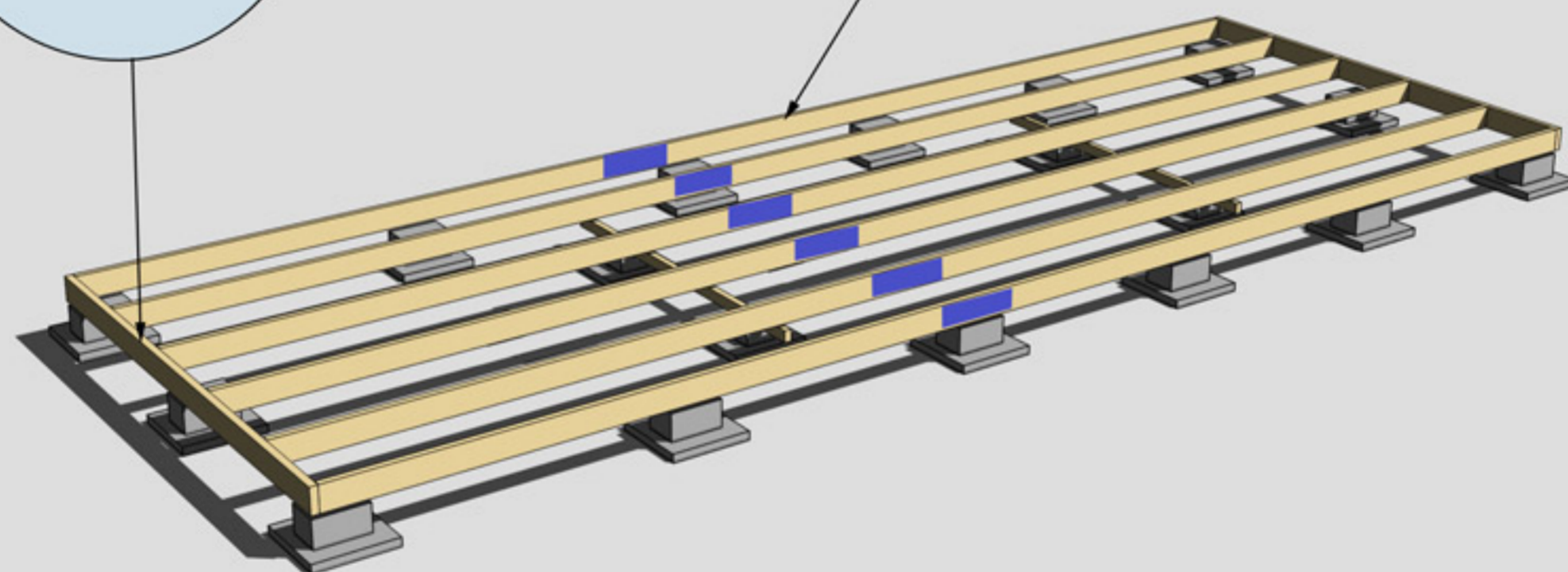
Packas separat vid leverans

- 1 Skjutparti 3 dörrar 295x200 cm
- 3 Glaspartier 80x200
- 1 Dörr 80x185-Spröjs höger
- 1 Aluminium profil
- 1 Tröskelplåt 300 cm till skjutpartiet
- 1 Låda med tillbehör



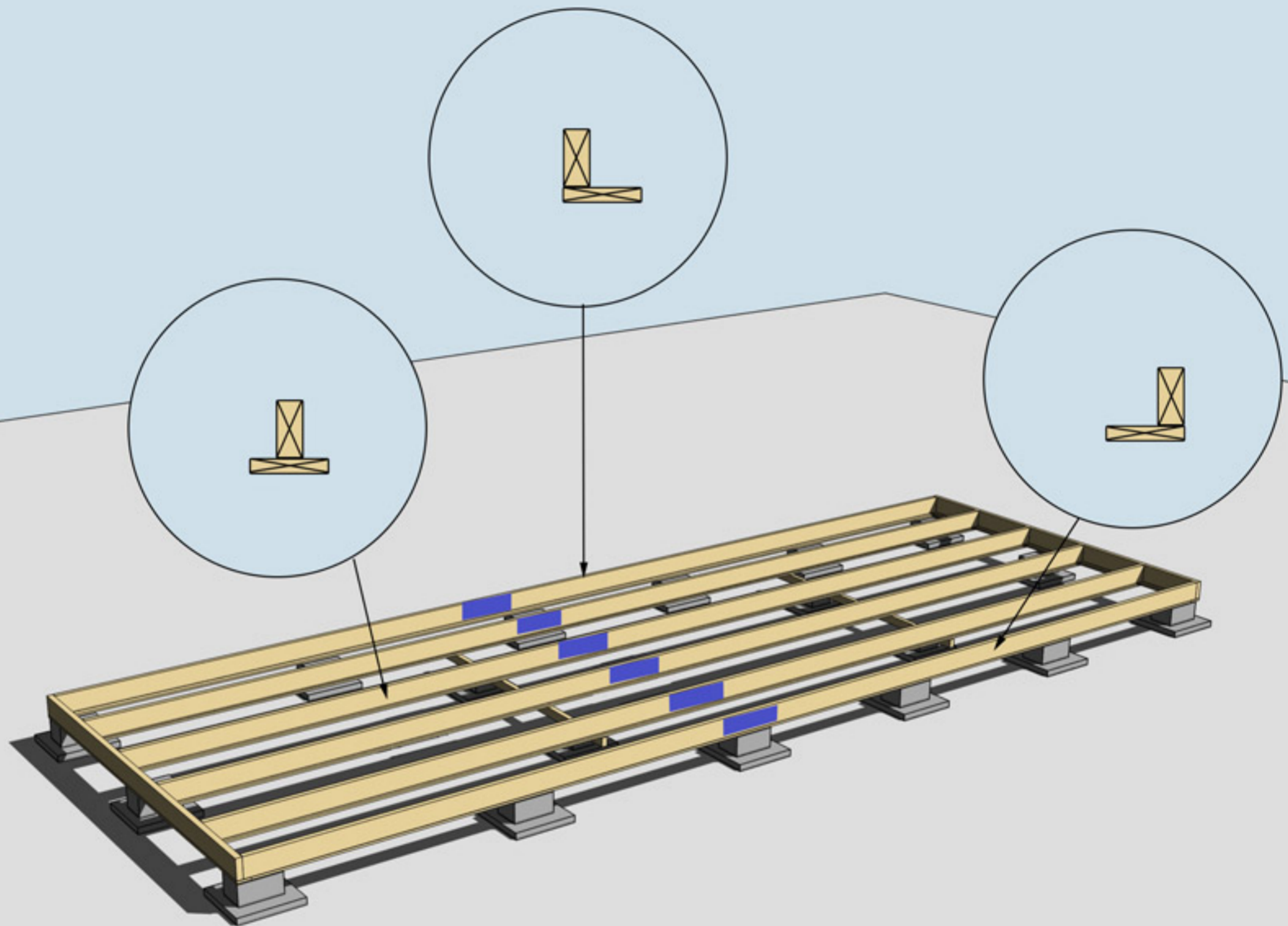
Golvbjälke nr 1, 2 st

Golvbjälke nr 2, 6 st
skarvas med
spikplåtar



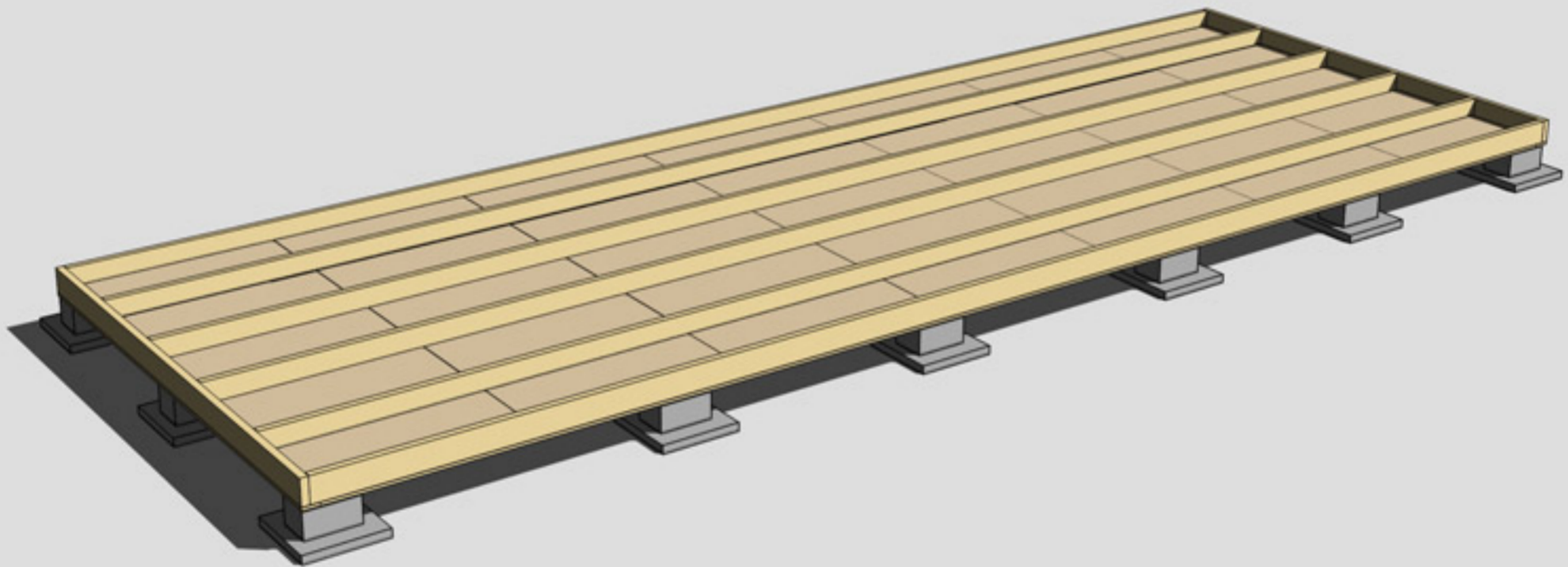
MONTERING AV BJÄLKLAG NR 1 OCH 2





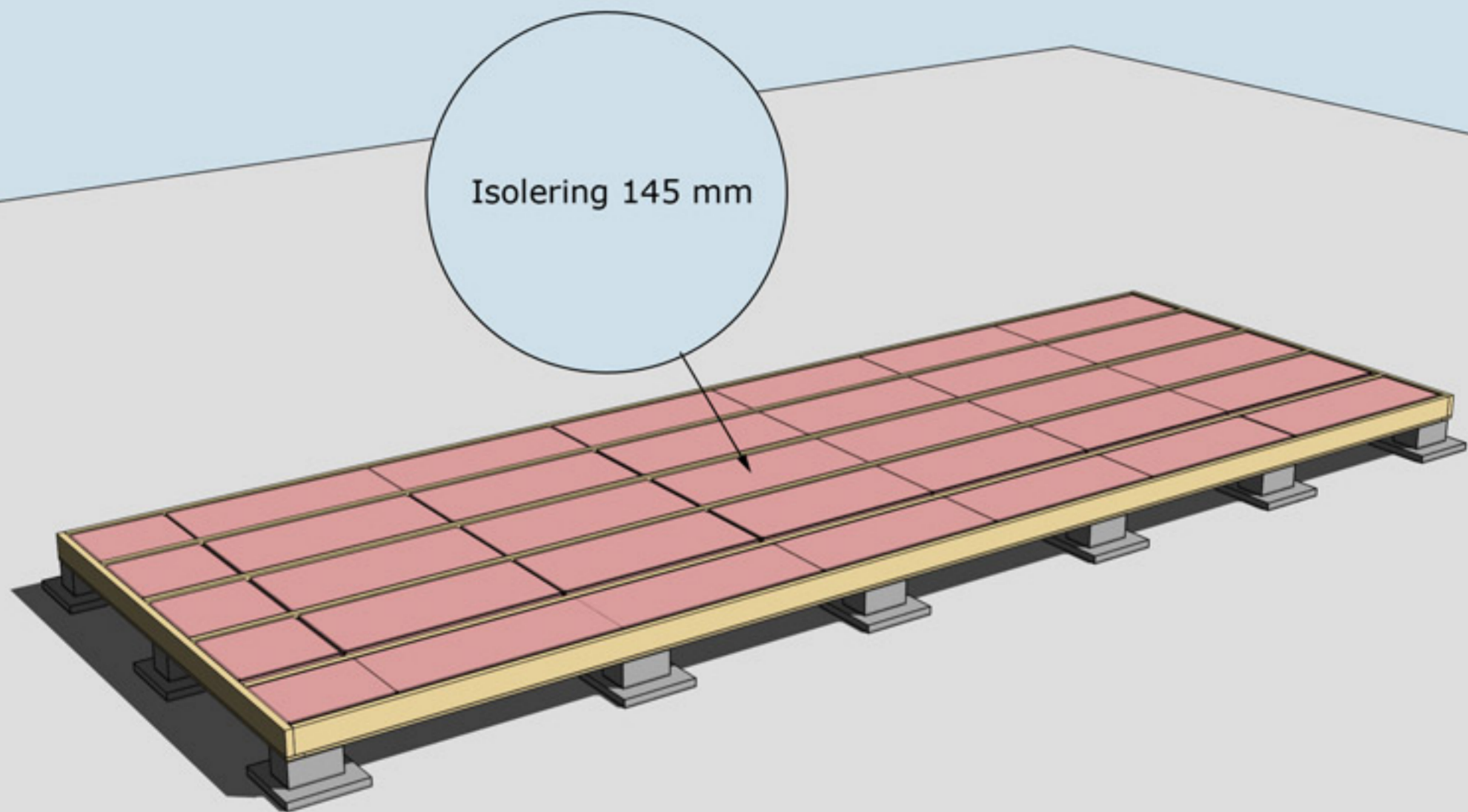
MONTERING AV UNDERSLAG. OBS, Underslagsbrädor ingår ej

Underslag golvbjälke spikas centrerat på golvbjälkarna i mitten
Underslag golvbjälke spikas i ytterkant på golvbjälkarna ytterst

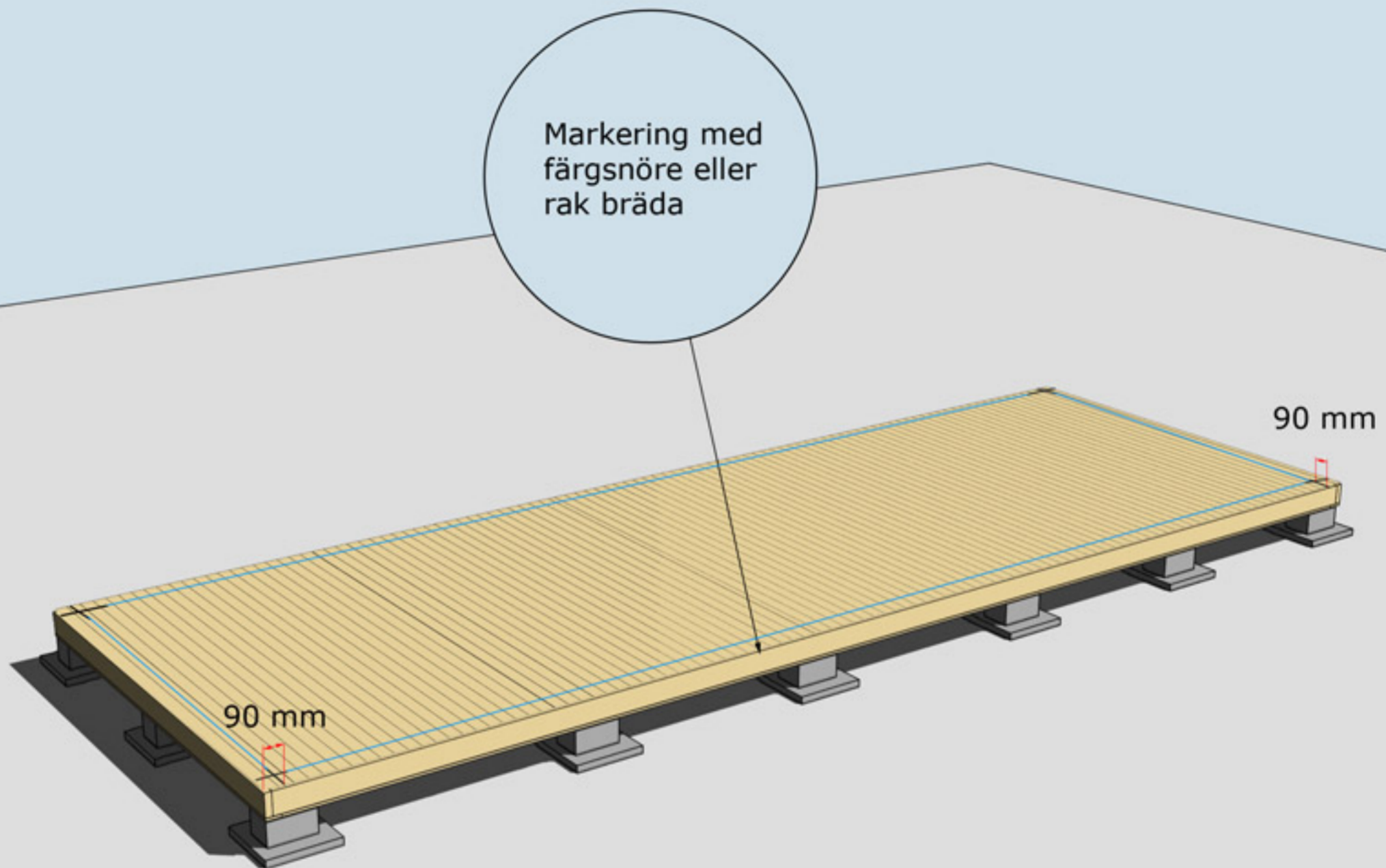


MONTERING AV TROSSBOTTENSKIVOR/BLINDBOTTENSKIVOR
OBS! Trossbottensskivor/Blindbottensskivor ingår ej i leveransen





ISOLERING AV BJÄLKLAG
OBS! Isolering ingår ej i leveransen



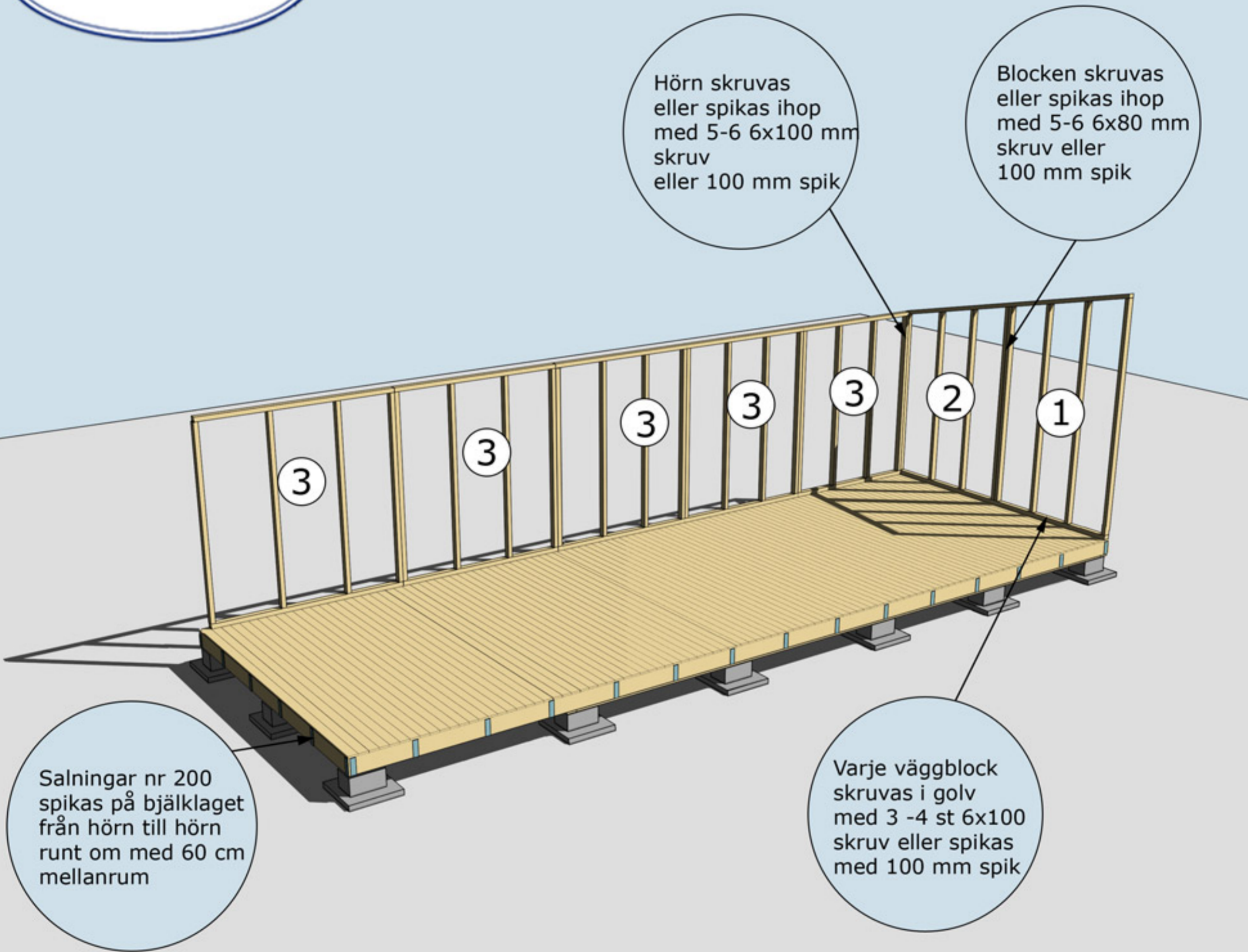
MONTERING AV GOLVBRÄDOR

Golvbrädor monteras med den skrovliga sidan uppåt. Den planade släta sidan nedåt. Golvbrädorna spikas med 1 spik per bjälke = 5 spik per golvbräda.

Dra ett streck i varje hörn 90 mm in från bjälklagets kant. Två streck i varje hörn. Gör likadant på resterande tre hörn. Ni får då ett kors.

Använd ett färgsnöre och märk lång- och kortsidor eller dra en linje med en rak bräda på samtliga sidor. Ni har då fått fyra streck på bjälklaget som visar var väggblocken ska monteras. Strecken ska synas från insidan när ni monterar väggblocken.

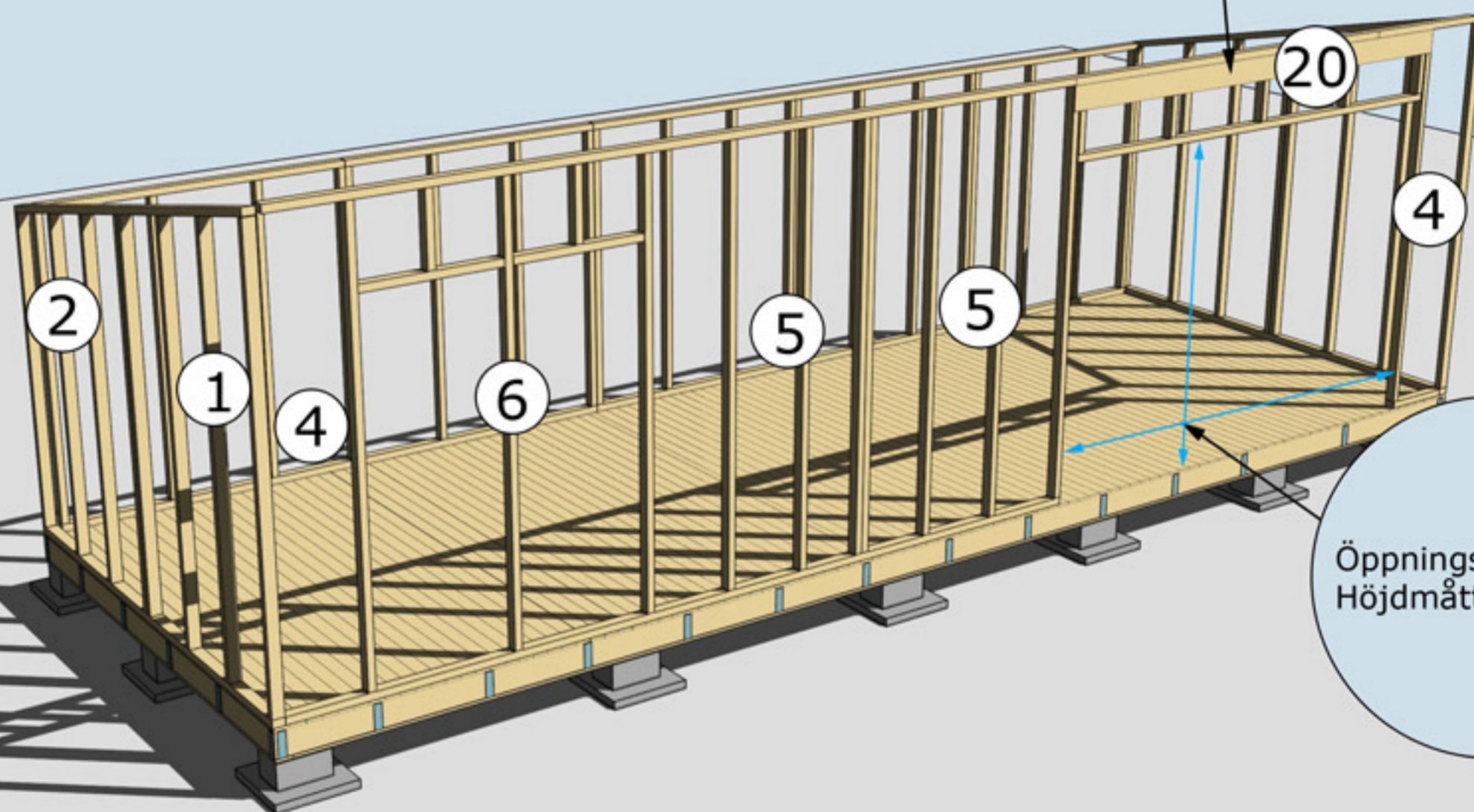




MONTERING AV VÄGGBLOCK NR 1,2 OCH 3 SAMT SALNINGAR NR 200
Börja med block nr 1. Fortsätt med 2, 3, osv.



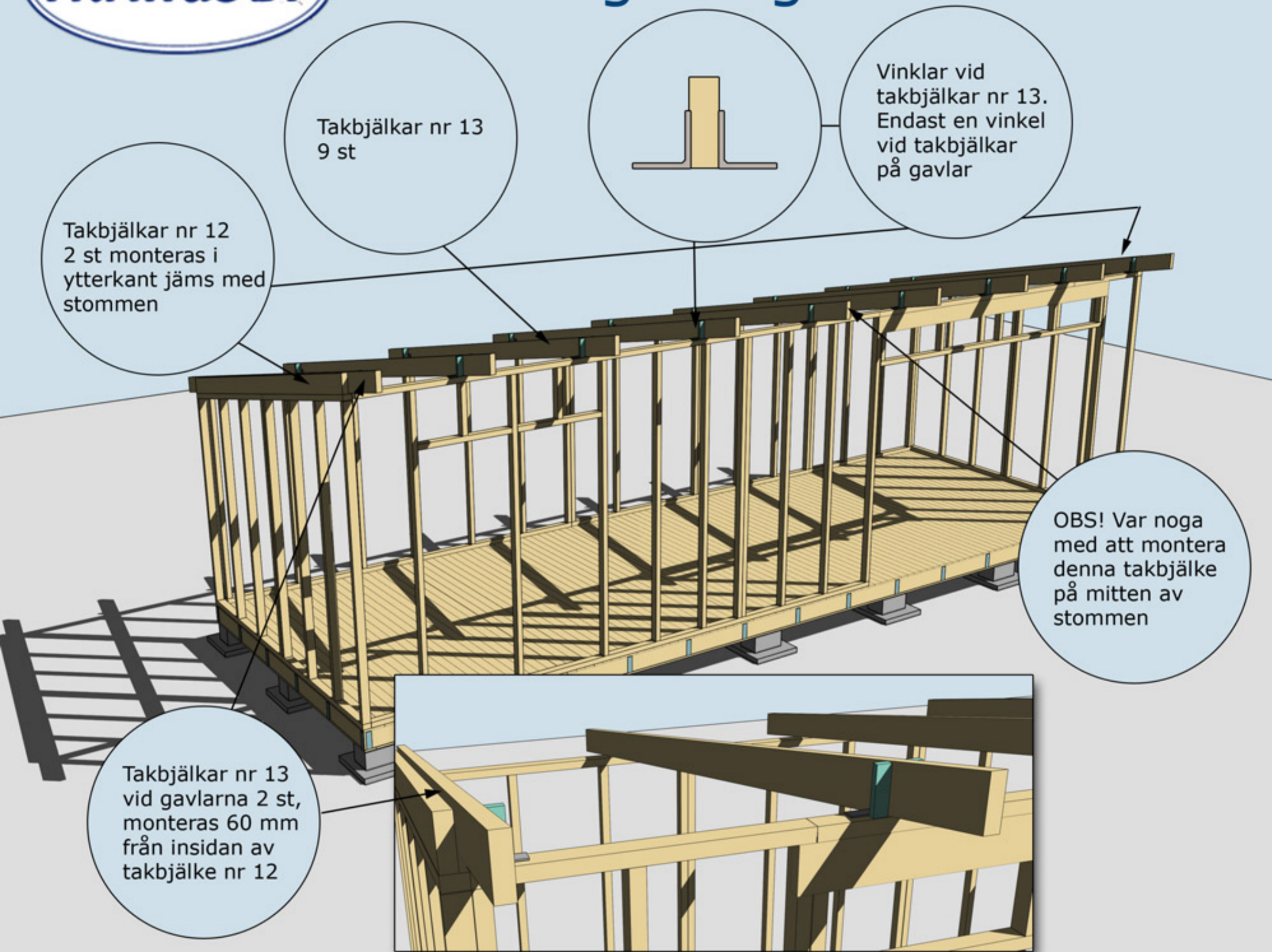
Balk nr 20, 1 st

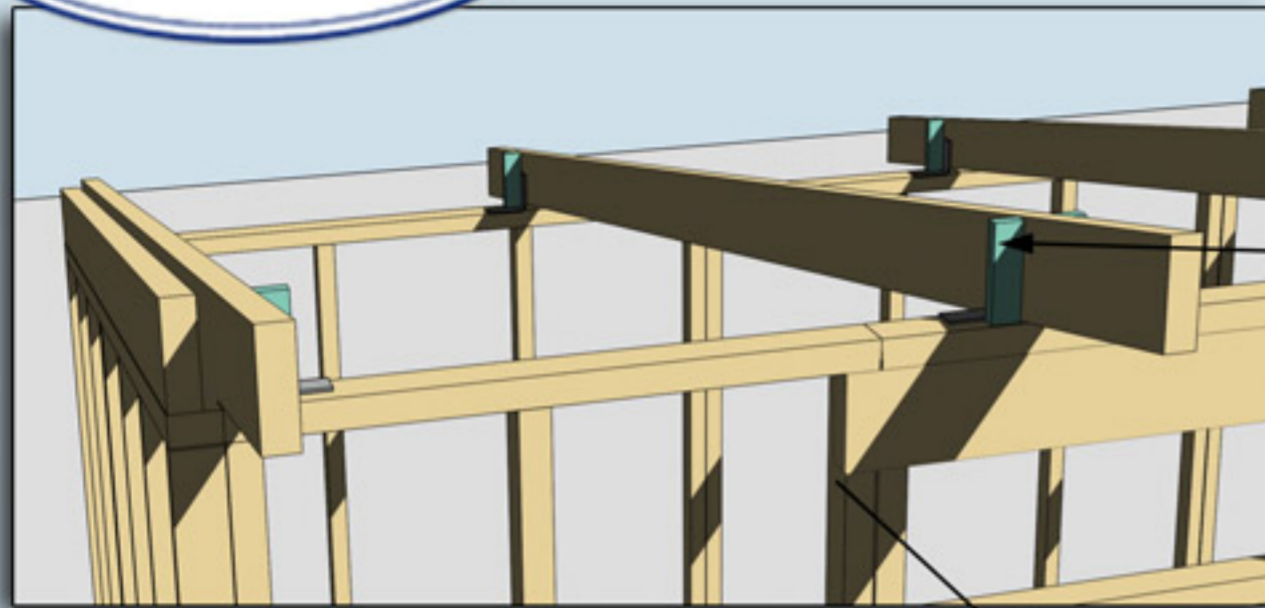


Öppningsmått 2950
Höjdmått 2000 mm

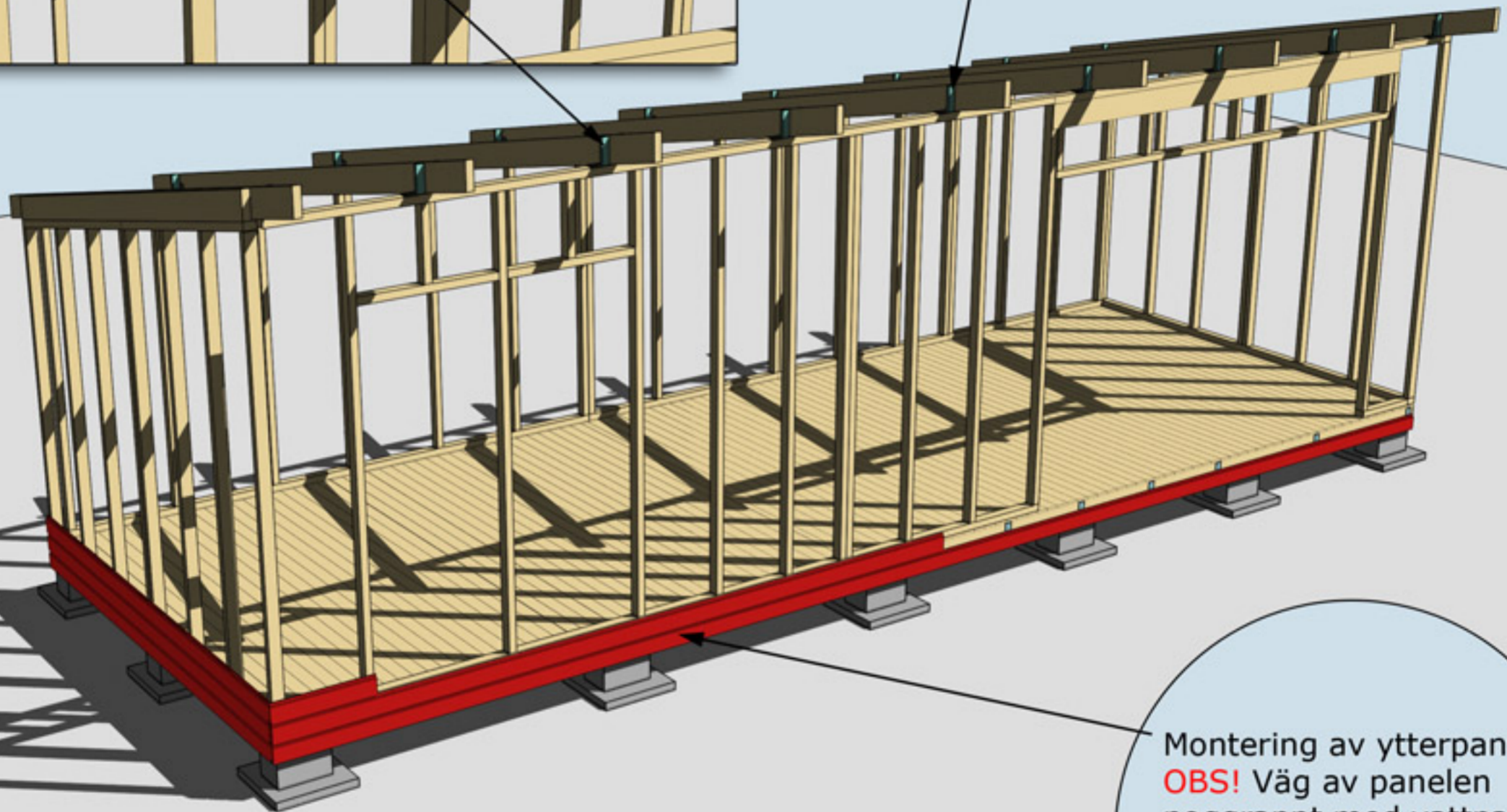
MONTERING AV VÄGGBLOCK 1, 2, 4, 5 OCH BALK NR 20

Väggblock. Fortsätt med block 1, 2, 4 och 5. Sedan balk nr 20.





Spikläkt för panelbräda nr 65



Montering av ytterpanel.
OBS! Väg av panelen noggrant med vattpass runt om på alla väggsidor för att undvika höjdskillnader.

MONTERING AV SPIKLÄKT FÖR PANELBRÄDA 65 SAMT YTTERPANEL



Takbräda nr 4
3 st, Börja med
dessa takbrädor
och gå uppåt.
Takbrädorna ska
hänga ut ca
30 mm utanför
takbjälken.

Panelbräda nr 65

Samtliga takbrädor
skarvas på dessa
bjälkar

Sista takbrädan
kappar ni jäms med
takbjälkarna

364 cm

186 cm

364 cm

Ytterpanelen kapas
i överkant av
takbjälke nr 12
innan takbrädorna
spikas

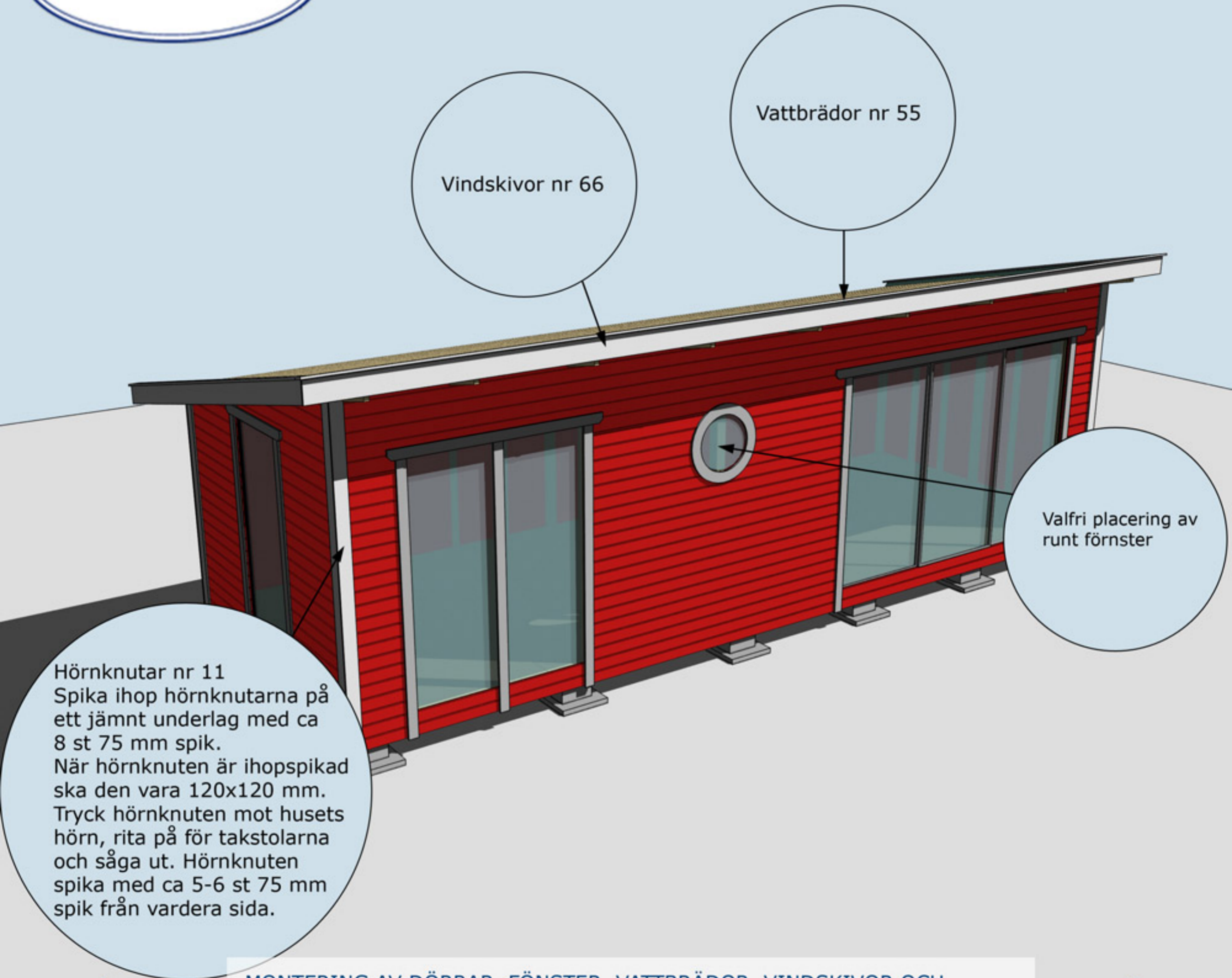
MONTERING YTTERPANEL, PANELBRÄDA 65 OCH TAKBRÄDOR

Takpappen dras upp på trekantslätken och spikas med ca 7 cm mellanrum

Trekantsläkt nr 22

MONTERING AV TAKPAPP OCH TREKANTSLÄKT NR 22





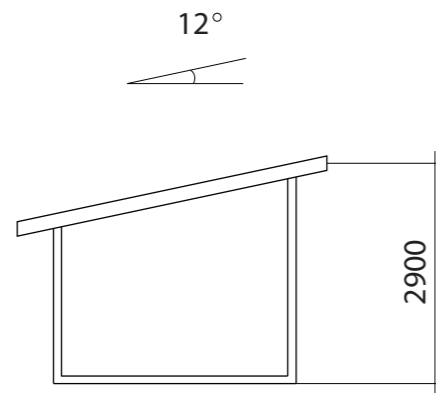
Vindskivor nr 66

Vattbrädor nr 55

Valfri placering av
runt fönster

Hörnknutar nr 11
Spika ihop hörnknutarna på
ett jämnt underlag med ca
8 st 75 mm spik.
När hörnknuten är ihospikad
ska den vara 120x120 mm.
Tryck hörnknuten mot husets
hörn, rita på för takstolarna
och såga ut. Hörnknuten
spika med ca 5-6 st 75 mm
spik från vardera sida.

MONTERING AV DÖRRAR, FÖNSTER, VATTBRÄDOR, VINDSKIVOR OCH
HÖRNKNUTAR NR 11

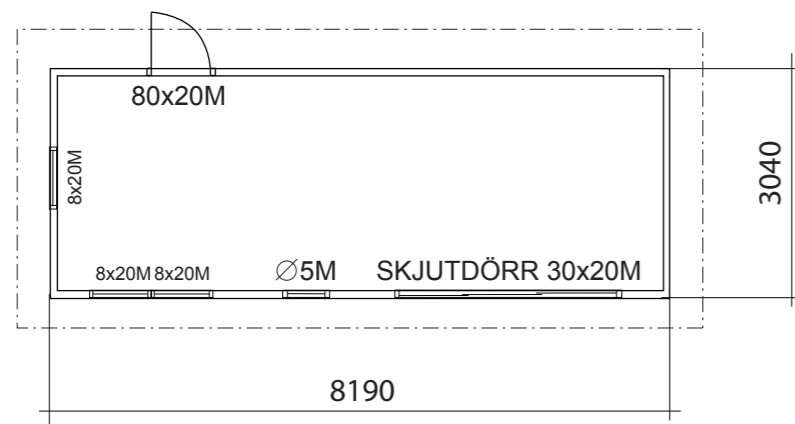


Sektion

Golv o takbjälkar 45 x 145 K24

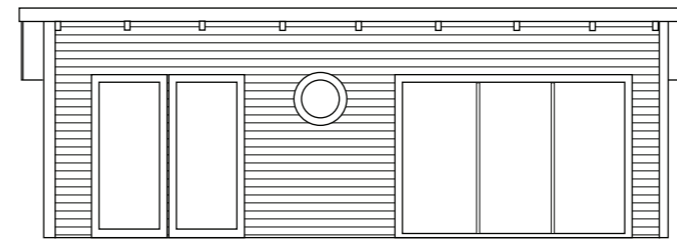
Regelstomme 45 x 95 C14

Golv o tak Råspont 22 x 95

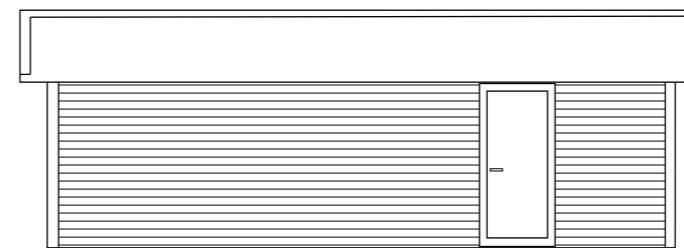


BYGGNADSAREA 25 m²

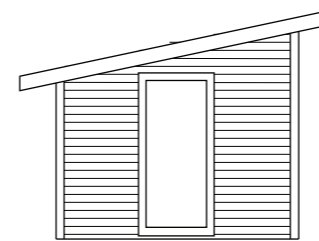
Fasadkulör:



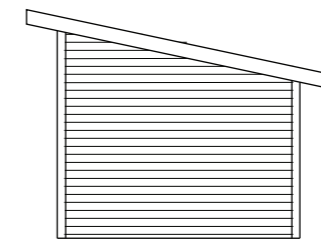
Fasad mot:



Fasad mot:



Fasad mot:



Fasad mot:

SKAGEN 25

BYGGLOVSRITNING

Namn:

Tel:

Mobil:

Fastighetsbeteckning:

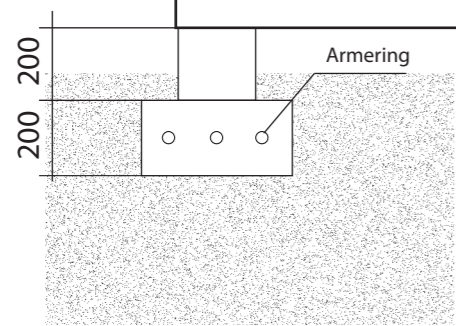
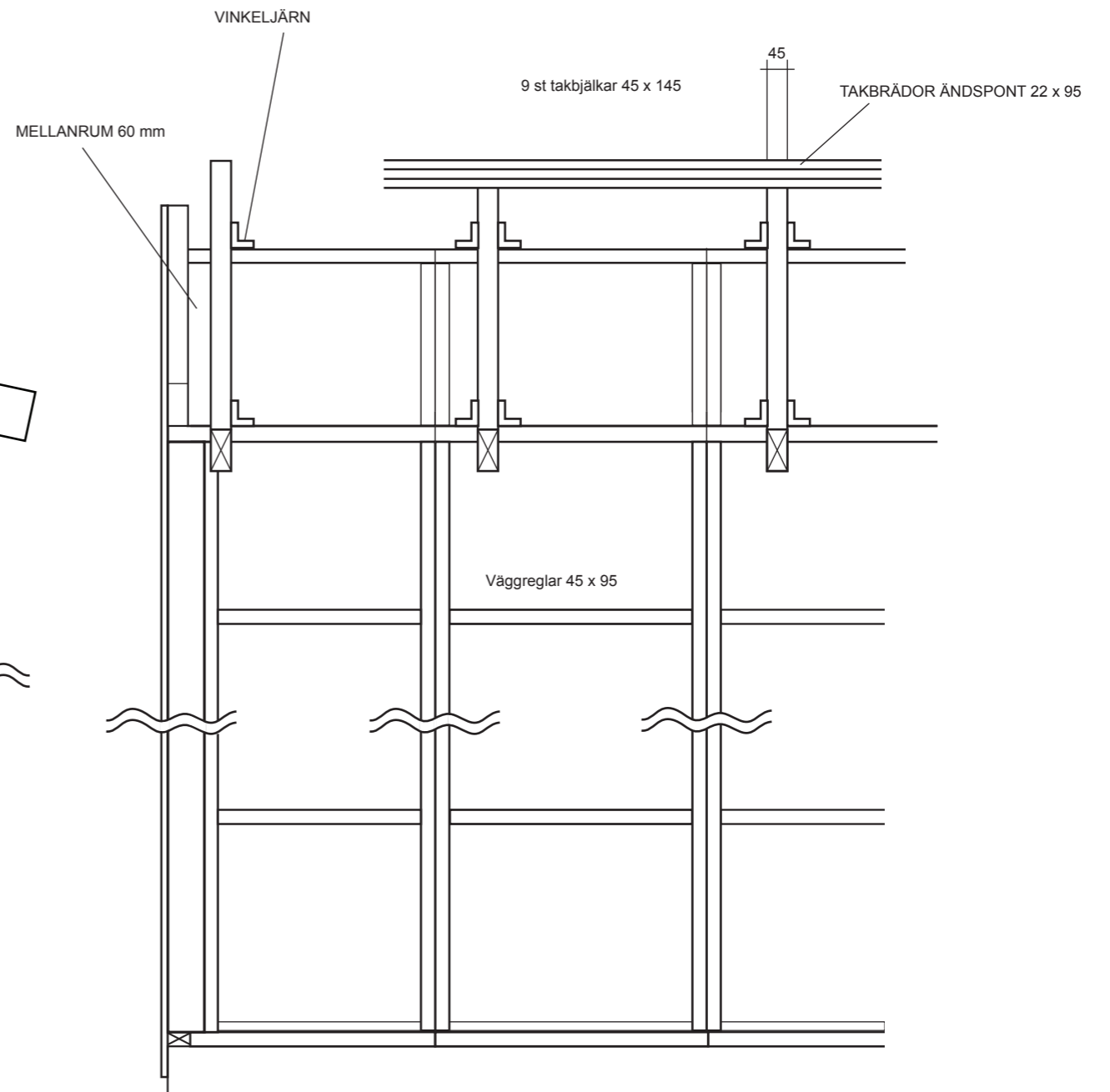
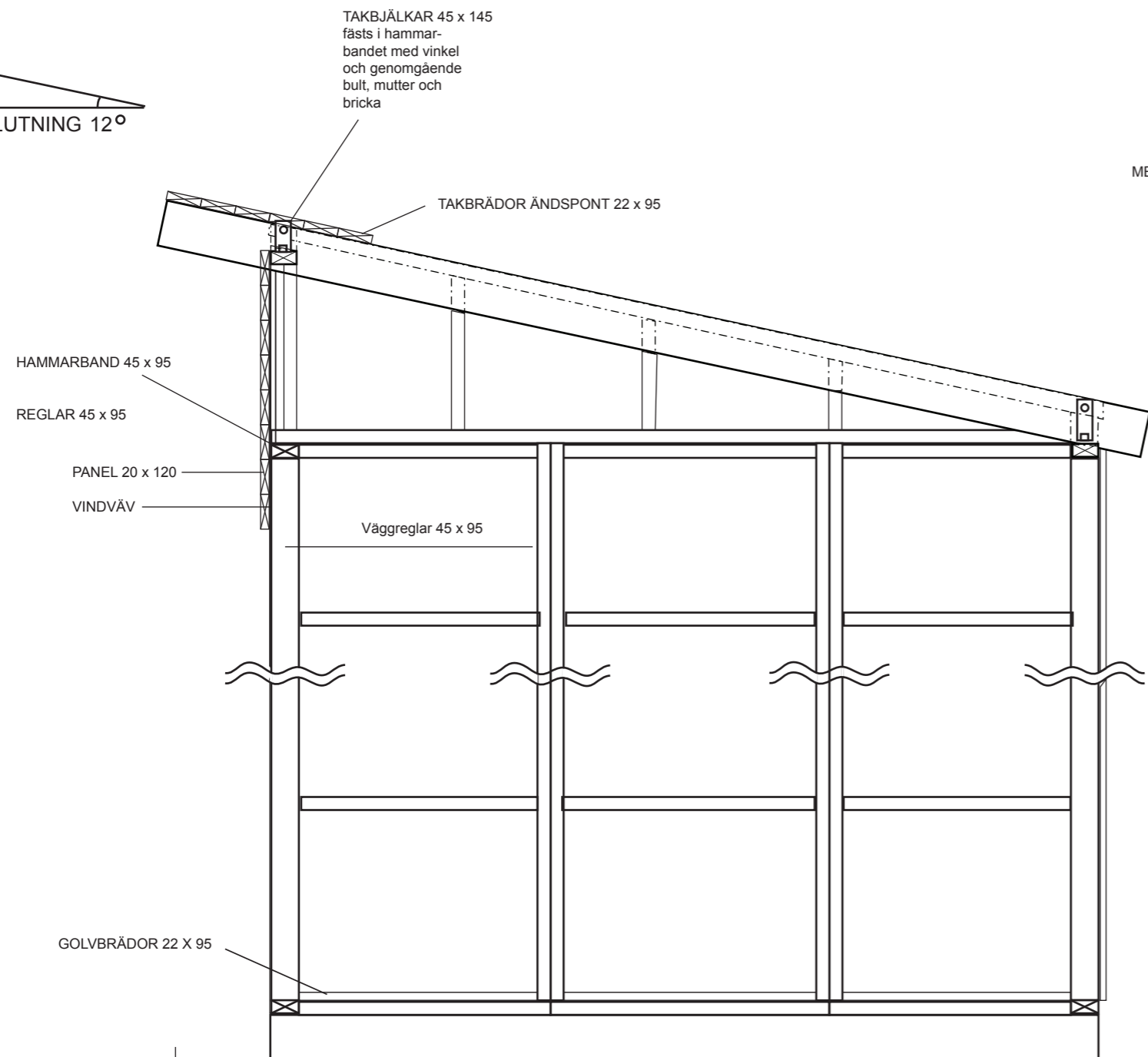
Fastighetsadress:

RITAD AV Stefan Davidsson

PLAN, SEKTION FASADER SKALA 1:100, A3

2013-04-02

TAKLUTNING 12°



Grundläggningsprincip Plintar

VIRKESDIMENSIONER

- Golvbjälklag Fingerskarvad 45 x 145 K 12
- Takbjälkar 45 x 145 C14+
- Väggreglar 45 x 95 C14+
- Golvbrädor 22 x 95
- Övrigt virke 22 x 70-220



RITAD AV
SD

2018-06-20

KONSTRUKTIONSRITNING SKAGEN 25

Namn:
Adress:
Telefon:

Fastighetsbeteckning:

Fastighetsadress:

SKALA 1 :50 | A3