

# JARL & ALAID



## SE SNABBGUIDE

**OBS!** Ersätter inte bruksanvisningen, men kan användas som ett komplement.

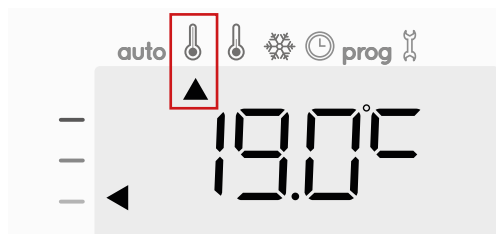
### INNEHÅLL

---

1. Använda Jarl/Alaid som en rumsvärmare med en inställd temperatur dygnet runt.
2. Använda Boost läge.
3. Stänga av öppet fönster funktionen.

## 1. RUMSVÄRMARE MED EN INSTÄLLD TEMPERATUR

- För att använda Jarl/Alaid som en rumsvärmare med en inställd temperatur dygnet runt, använd läge **COMFORT**. Tryck på "mode" knappen så att läget är enligt röd markering på nedan bild:



- Öka eller minska temperaturinställningen genom att trycka på "+" eller "-" knappen och bekräfta genom OK knappen.

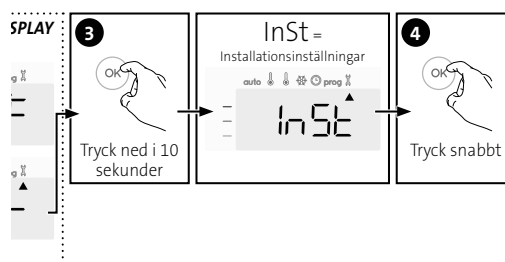
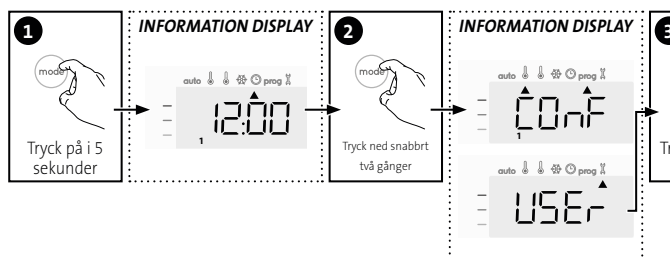
## 2. ANVÄNDA BOOST LÄGE

- Om man vill använda Boost läge, trycker man på **BOOST** knappen då värmer handdukstorken i 60 min.
- Vill man korta ner tiden så trycker man på "-" knappen (då kommer den tiden användas nästa gång man trycker på Boost knappen).
- Vill man stänga av Boost läget i förtid så trycker man på Boost knappen.



## 3. STÄNGA AV "ÖPPET FÖNSTER"-FUNKTIONEN

- För att komma till installationsmeny gör enligt nedan:

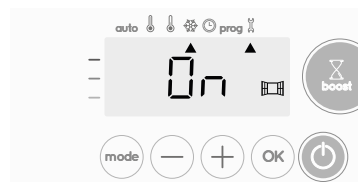


- I nedan läge, ändra läget från **ON** till **OFF** enligt instruktionen.

### KONFIGURATION AV DETEKTERINGSLÄGEN

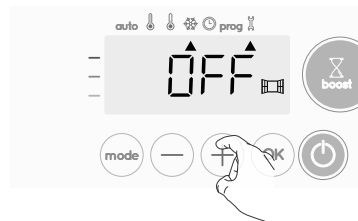
- Detektering av öppet fönster, aktivering/ avaktivering av Auto-läget

Det automatiska läget aktiverat är den förvalda inställningen.



- Tryck på **-** eller **+**.

On= automatiskt läge aktiverat.  
OFF = automatiskt läge avaktiverat.



- För att spara och gå till nästa inställning trycker du på **OK**. Lämna användarinställningarna genom att trycka på **mode** 3 gånger.

- Spara genom att trycka OK, sedan tryck mode 3 gånger för att komma ur installationsmenyn.

**OBS!** Tryck på **MODE** knappen för att komma till **COMFORT** läge.