

We bring team spirit, comfort and enhanced performance to companies and employees through high performing profile wear. 2015

A group of four people (two men and two women) are sitting in a field of tall grass, looking towards the horizon. The scene is bathed in the warm, golden light of a sunset. The sun is low on the horizon, creating a strong lens flare effect. The people are dressed in dark, casual clothing. The overall mood is peaceful and collaborative.

# TEAM SPIRIT

by

**Acode**<sup>®</sup>







# VÅRT DNA

« MED RÖTTERNA I SKANDINAVIEN »

Naturen är en kraft som inte lämnar någon opåverkad. Den kan vara betagande vacker och skoningslös på samma gång. Den inspirerar genom sin blotta existens och skänker oss både styrka och ro. Varumärket Acode lutar sig på en förbehållslös beundran och kärlek till natur och lagarbete. Acode skall finnas där och stötta när du och dina vänner behöver det som bäst. Vi är en viktig del i ditt lag och bidrar till laginsatsen.

Acode finns alltid nära upplevelsen, i naturen, på gathörnet i stadens puls.

Våra plagg är gjorda för att prestera tillsammans med dig. Alla våra plagg har därför funktioner som skyddar dig från vädrets nycker samtidigt som de också underlättar för din kropp att hålla sig behagligt bekväm.

Vårt skandinaviska ursprung hämtar kraft från naturen, där ser vi att funktion och innovation går hand i hand med enkelhet. Detta är lika självklara beståndsdelar i vårt DNA. Därför kommer ett Acode-plagg alltid med genomtänkta detaljer och smarta funktioner.

Väl mött där ute. På stigen, på klippavsatsen, vid lägerelden, på stranden, i staden brus.

Häng med...

## **ACODE HAR SEDAN**

2005 tillverkat funktionella profilkläder i en sportig design, anpassade för det skandinaviska klimatet med skiftande årstider. 2015 fyller varumärket 10 år, vilket gör oss mycket stolta. Acode är en del av Kwintet Group, Europas ledande leverantör av arbets- och profilkläder. [www.kwintet.com](http://www.kwintet.com)



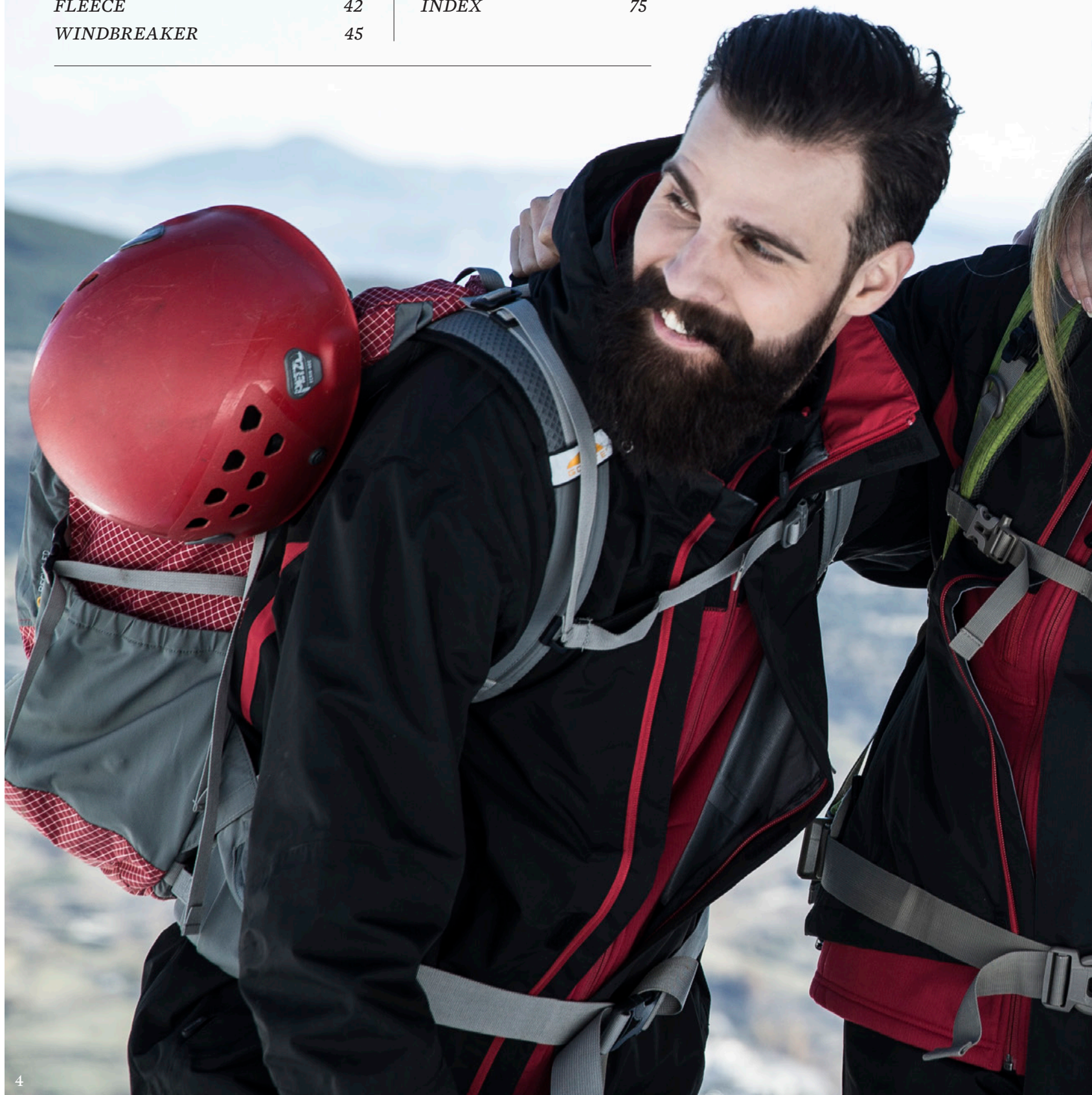


# INNEHÅLL

---

<i>VARMFODRAT &amp; ISOLERING</i>	16	<i>SWEATSHIRTS</i>	48
<i>REGN- &amp; SKALJACKOR</i>	24	<i>T-SHIRTS</i>	59
<i>REFLEXJACKA</i>	26	<i>PIKÉTRÖJOR</i>	64
<i>TRENCHCOAT</i>	28	<i>UNDERSTÅLL</i>	68
<i>SOFTSHELL</i>	32	<i>ACCESSOARER</i>	70
<i>BYXOR</i>	38	<i>STORLEKSGUIDE</i>	74
<i>FLEECE</i>	42	<i>INDEX</i>	75
<i>WINDBREAKER</i>	45		

---













## » Gilla vädret – klä dig enligt lager på lager-principen »

### LAGER PÅ LAGER

För dig som gillar att vara aktiv i fuktiga, blåsiga och kalla väderförhållanden är det av stor vikt att klä sig rätt. Genom att använda olika lager med kläder kan fukt transporteras bort samtidigt som vind och vatten stängs ute. Detta gör att kroppen håller sig varm och torr även vid hårt väder.

**BASLAGRET** bärs närmast kroppen. Transporterar bort fukt från huden och håller dig torr.

**MELLANLAGRET** isolerar och värmer samtidigt som det släpper igenom fukten från baslagret.

**SKALLAGRET** skyddar mot vind och väta, men låter överflödigt kroppsvärme passera ut.



### BaseCamp

Välklädd och sportig. Då behövs kläder i sköna, luftiga material med detaljer som adderar det lilla extra. BASECAMP ger dig allt du behöver för att känna dig rätt och bekväm.

### Advanced

Smarta detaljer och praktiska funktioner gör att du kan röra dig fritt och bekvämt i alla väder och miljöer. ADVANCED skyddar dig från kyla och låter kroppen andas.

### Summit

Vår toppkollektion. Detaljer som förhöjer känslan, gör upplevelsen mer minnesvärd och skapar den där speciella tryggheten. SUMMIT är resultatet av produktutveckling i flera led och en strävan att ge dig det allra bästa.



### CoolPass

Våra plagg i funktionsmaterialet CoolPass bärs närmast kroppen för att effektivt transportera bort fukt från huden till utsidan av plagget, där den avdunstar från huden. Perfekt vid fysisk aktivitet.

### DoubleFace

Ger din sweatshirt det lilla extra. Doubleface betyder att utsidan av tyget ser likadan ut som insidan. Ett lite kraftigare sweatshirt-material med exklusiv finish och en mycket hållbar passform.

### SoftShell

Det traditionella softshell-materialet är mycket resistent mot vind och vatten, har en slitstark yta och en insida med membran i mjuk microfleece.

### SoftShell Light

Softshell Light är ett mycket lätt, mjukt och smidigt membranfritt material med 4-vägs stretch. Det har en mycket bra andasfunktion och en vattenavvisande yta.



### AIRWEAR

Acode AirWEAR är utvecklat för att låta kroppen andas, hålla dig torr och ge en komfortabel känsla. Ett perfekt val när du vill vara aktiv.



### WINDWEAR

Acode WindWEAR är det perfekta valet när du behöver hålla dig torr och varm i blåst, regn och snö. Finns både i ofodrat och fodrat.



Kwintet och Acode stödjer Fair Wear Foundation (FWF), en internationell organisation som jobbar för bättre arbetsvillkor inom textilindustrin i världen. [www.fairwear.org](http://www.fairwear.org)



Alla våra T-shirts och pikéer av bomull är OEKO-TEX®-certifierade.



---

# IT'S ALL ABOUT STYLE

« PROFILERA MERA «

---

Vill du förstärka identiteten, så är Acodes profilkläder det naturliga valet.

Hög kvalitet och design som är anpassad för att ge den rätta inramningen till den logotype du vill lyfta fram. Stor eller liten, dominant eller diskret, färgglad eller neutral. Det spelar ingen roll. När allt kommer till kritan är det helheten som skapar den där speciella känslan.

---

Detta är några exempel på profilering. Kontakta din återförsäljare för mer information om vad som är möjligt att göra på respektive plagg.

---







**[www.acodewear.com](http://www.acodewear.com)**

På vår hemsida kan du se alla produkter, bläddra i katalogen och läsa mer om oss. Du kan även ladda ner bilder, produktblad och texter.

» *Rätt profilering ger känslan av laganda* »









---

# *Andalusiens* **DOLDA PLATSER**

« PLATS FÖR UPPLADDNING »

---

Regionen Andalusien i Spanien är en smältdegel där olika kulturer genom årtusenden blandats och influerats av varandra. Fenicier, vandaler, västgoter och morer har alla bidragit till att göra denna region mångfacetterad, fylld med spännande platser och sedvänjor.

Högt upp i bergskedjan Sierra Nevada, bara 5 mil från medelhavskusten, finns en plats som för tankarna långt norrut i Europa. Vi blev nyfikna och beslöt oss för att utforska bergsmassivet och omgivningarna kring den lilla spaorten Lanjarón.

---



# Lanjarón - Spanien bortom sol, hav och plazas

« VI FOTVANDRAR I ANDALUSIEN «

Ungefär 5 mil inåt landet från staden Granada, i sluttningarna på bergskedjan Sierra Nevada, ligger en liten bergsby vid namn Lanjarón. Den kallas i folkmun för "porten till Andalusien".

Andalusien är Spaniens sydligaste och mest befolkade region. Landskapet är kanske mest känt för sin moriska arkitektur, ett resultat av att Andalusien var under muslimskt styre under ca 800 år. Det mest välkända exemplet på morisk arkitektur är det stora palats- och borgområdet Alhambra i staden Granada.

Lanjarón har varit känt i hundratals år för sina helande egenskaper, vilka främst består av frisk luft och hälsosamt spavatten. Byn är också känd för sitt

välsmakande mineralvatten som säljs över hela Spanien. Betagande vacker natur gör inte saken sämre. Människor tar sig hit för att njuta av omgivningarna och samtidigt bli behandlad i någon av byns alla spaanläggningar.

Ovanför staden på en klippavsats ligger ruinerna av ett gammalt moriskt slott. Legenden säger att den moriska ståthållaren i Lanjarón kastade sig ut från slottets torn hellre än att ge upp när han insåg att den kristna armén, ledd av den katolska kungen Fernando, skulle gå segrande ur slaget.

När du vandrar i Lanjaróns storslagna omgivning får du vara beredd att möta allt från is och snötäckta berg till

behagligt tempererade dalgångar där medelhavsvindar letat sig in. Vi är trots allt bara fem mil från kusten.

Under några dagar i mitten på december vandrade vi i bergsbyns vackra omgivningar. Du bör vara förberedd på att möta olika typer av väder under en och samma dag när du vandrar i Sierra Nevada. Väderleken kan förändras snabbt och klimatet skiftar beroende på vilken höjd du befinner dig på. En utmaning som passar Acodes breda sortiment av funktionsplagg perfekt!

Har du bara rätt plagg på dig så kommer du garanterat få en fantastisk upplevelse utmed Sierras branta sluttningar.

---

» DET ENDA VI HÖR ÄR VINDEN  
SOM SUSAR OCH NÅGRA AVLÄGSNA  
KOSKÄLLOR NERE I DALEN »

---





I staden Lanjarón råder ett behagligt lugn och man tar dagen som den kommer.







### **BAD I MEDELHAVET OCH ALPIN SKIDÅKNING - PÅ EN OCH SAMMA DAG**

Sierra Nevadas närhet till Costa del Sol gör området till en av få platser i världen där du kan sola och bada på förmiddagen för att efter lunch ta dig upp till 3 000 meters höjd för att åka skidor. Stora delar av Sierra Nevada är klassad som nationalpark. Hit letar sig många besökare för att njuta av bergskedjans skönhet. På vintern lockar skidåkning, under sommaren vandring.



## **Klä dig rätt**

Hoppas på det bästa men var beredd på det värsta. Det är utan tvekan en bra strategi om du skall ut på vandring i Sierra Nevada. Klä dig gärna i tre lager för bästa komfort. Plaggen närmast kroppen ska transportera bort fukt och hålla dig torr. Utanpå det bär du ett värmande mellanlager, t ex fleece. Ytterst rekommenderar vi en skaljacka som står emot vind och väta.







Bergskedjan Sierra Nevada har 20 toppar på över 3 000 meter. Den högsta är Mulhacén, 3 482 meter.



Att vända bilen är en utmaning och inget för den höjdräde.





# VARMFODRAT

## Advanced WindWear

Vindtät  
Vattenavvisande  
Avtagbar huva



### Fodrad parkas, herr, CODE 1447

Vattenavvisande. Tre frammickor med lock. Bröstmicka med dragkedja. Två innerfickor. Avtagbar, reglerbar huva. Invändig reglerbar dragsko i midjan. Innersmudd i ärmslut. Dragkedja i ryggfoder.

BEST. NR 108586  
STORLEK S-3XL  
MATERIAL Yttertyg: Vindtät och vattenavvisande 100% polyamid, oxford Taslan, med PU-beläggning. Vadderad quilt av polyester.  
FÄRG 940 Svart.



## Advanced WindWear

Vindtät  
Vattenavvisande  
Avtagbar huva



### Fodrad parkas, dam, CODE 1446

Vattenavvisande. Tre frammickor med lock. Bröstmicka med dragkedja. Två innerfickor. Lätt figursydd. Avtagbar, reglerbar huva. Invändig reglerbar dragsko i midjan. Innersmudd i ärmslut. Dragkedja i ryggfoder.

BEST. NR 108587  
STORLEK S-2XL  
MATERIAL Yttertyg: Vindtät och vattenavvisande 100% polyamid, oxford Taslan, med PU-beläggning. Vadderad quilt av polyester.  
FÄRG 940 Svart.



## Advanced WindWear

Mjuk vindtät softshell-kvalitet  
Vattenavvisande  
Andasfunktion  
Avtagbar huva



**NEW**  
Hösten 2015

### Fodrad softshell-jacka, herr, CODE 1421

Mjuk softshell-kvalitet med förstärkningar på axlar och armar. Reglerbar avtagbar huva. Fleecefodrad krage. Sidfickor med dold dragkedja. "Napoleonficka" med dragkedja, som nås även när plagget är stängt. Innerficka med dragkedja. 2 innerfickor i mesh för bl a telefon. Reglerbart ärmslut med invändig mudd. Förlängd rygg. Reglerbar dragsko i nederkant. Dragkedja i ryggfoder.

BEST. NR 119008  
STORLEK S-3XL  
MATERIAL Yttertyg i vind- och vattentät 100% polyester, softshell 4-vägs stretch, med andasfunktion. Vadderad quilt av polyester. Förstärkningar i kraftigt laminerat oxfordmaterial med struktur.  
FÄRG 331 Röd, 540 Marinblå, 940 Svart.



## Advanced WindWear

Mjuk vindtät softshell-kvalitet  
Vattenavvisande  
Andasfunktion  
Avtagbar huva



**NEW**  
Hösten 2015

### Fodrad softshell-jacka, dam, CODE 1420

Mjuk softshell-kvalitet med förstärkningar på axlar och armar. Reglerbar avtagbar huva. Fleecefodrad krage. Framfickor med dold dragkedja. "Napoleonficka" med dragkedja, som nås även när plagget är stängt. Innerficka med dragkedja. 2 innerfickor i mesh för bl a telefon. Lätt figursydd. Reglerbart ärmslut med invändig mudd. Förlängd rygg. Reglerbar dragsko i nederkant. Dragkedja i ryggfoder.

BEST. NR 119009  
STORLEK S-2XL  
MATERIAL Yttertyg i vind- och vattentät 100% polyester, softshell 4-vägs stretch, med andasfunktion. Vadderad quilt av polyester. Förstärkningar i kraftigt laminerat oxfordmaterial med struktur.  
FÄRG 331 Röd, 540 Marinblå, 940 Svart.





## Summit

### WindWear

Vindtät  
Vattentät  
Andasfunktion  
Mjukt yttertåg  
Tejpade sömmar  
Avtagbar huva

Färg 941 Mörkgrå  
är utgående.  
Säljs så långt  
lagret räcker.



Ny färg Cool Blue  
hösten 2015



### Fodrad jacka, herr, CODE 1407

Vatten- och vindtät med tejpade sömmar. Laminerade (vattenavvisande) YKK dragkedjor. Framfickor med dragkedja. Innerficka med dragkedja och utgång för örönsnäck. Rymlig innerficka i mesh för t.ex. skidglasögon. Ärmficka med dragkedja. Ventilation under ärmarna med dragkedja. Avtagbart invändigt snöläs i midjan. Reglerbar, avtagbar huva. Microfleece på insidan av kragen. Reglerbart ärmslut med kardborreband. Förlängd rygg. Reglerbar dragsko i nederkant. Dragkedja i ryggfoder. Vattenpelare 10.000 mm. Andningsförmåga 5000 g/m<sup>2</sup>.

BEST. NR 110148  
STORLEK S-3XL  
MATERIAL Mjukt yttertåg i vind- och vattentät 100% polyester med andasfunktion. Tejpade sömmar. Vadderad quilt av polyester. Rött mesh-foder.  
FÄRG 531 Cool Blue, 543 Midnattsblå, 940 Svart, 941 Mörkgrå.



## Summit

### WindWear

Vindtät  
Vattentät  
Andasfunktion  
Mjukt yttertåg  
Tejpade sömmar  
Avtagbar huva

Färg 941 Mörkgrå  
är utgående.  
Säljs så långt  
lagret räcker.



Ny färg Cool Blue  
hösten 2015



### Fodrad jacka, dam, CODE 1408

Vatten- och vindtät med tejpade sömmar. Laminerade (vattenavvisande) YKK dragkedjor. Framfickor med dragkedja. Innerficka med dragkedja och utgång för örönsnäck. Rymlig innerficka i mesh för t.ex. skidglasögon. Ärmficka med dragkedja. Ventilation under ärmarna med dragkedja. Avtagbart invändigt snöläs i midjan. Lätt figursydd. Reglerbar, avtagbar huva. Microfleece på insidan av kragen. Reglerbart ärmslut med kardborreband. Förlängd rygg. Reglerbar dragsko i nederkant. Dragkedja i ryggfoder. Vattenpelare 10.000 mm. Andningsförmåga 5000 g/m<sup>2</sup>.

BEST. NR 110149  
STORLEK S-2XL  
MATERIAL Mjukt yttertåg i vind- och vattentät 100% polyester med andasfunktion. Tejpade sömmar. Vadderad quilt av polyester. Rött mesh-foder.  
FÄRG 531 Cool Blue, 543 Midnattsblå, 940 Svart, 941 Mörkgrå.





## Summit WindWear

Mjuk vindtät softshell-kvalitet  
Vattenavvisande  
Andasfunktion  
Avtagbar huva

Utgående artikel.  
Säljs så långt lagret  
räcker.



### Fodrad softshell-jacka, herr, CODE 1418

Reglerbar, avtagbar huva. Sidfickor med dragkedja. Bröstficka och liftkorts-ficka på arm med vattentäta dragkedjor. Innerficka med dragkedja. Invändig ficka i mesh för tex skidglasögon och telefonficka. Reglerbar dragsko i nederkant. Reglerbart ärmslut med kardborreband. Ventilation under ärmarna. Dragkedja i ryggfoder. Vattenpelare 5000 mm. Andningsförmåga 3000 g/m<sup>2</sup>.

BEST. NR 100172  
STORLEK S-3XL  
MATERIAL Yttertyg i vind- och vattentät polyesterstretch med PU-laminat, andasfunktion. Foder i vadderad quilt av polyester.  
FÄRG 331 Röd, 940 Svart.



## Summit WindWear

Mjuk vindtät softshell-kvalitet  
Vattenavvisande  
Andasfunktion  
Avtagbar huva

Utgående artikel.  
Säljs så långt lagret  
räcker.



### Fodrad softshell-jacka, dam, CODE 1419

Reglerbar, avtagbar huva. Sidfickor med dragkedja. Bröstficka och liftkortsficka på arm med vattentäta dragkedjor. Innerficka med dragkedja. Invändig ficka i mesh för tex skidglasögon och telefonficka. Lätt figursydd. Reglerbar dragsko i nederkant. Reglerbart ärmslut med kardborreband. Ventilation under ärmarna. Dragkedja i ryggfoder. Vattenpelare 5000 mm. Andningsförmåga 3000 g/m<sup>2</sup>.

BEST. NR 100173  
STORLEK S-2XL  
MATERIAL Yttertyg i vind- och vattentät polyesterstretch med PU-laminat, andasfunktion. Foder: Vadderad quilt av polyester 120 g/m<sup>2</sup>.  
FÄRG 331 Röd, 940 Svart.



## Summit WindWear

Vindtät  
Vattentät  
Avtagbar huva  
Tejpade sömmar

Utgående artikel.  
Säljs så långt lagret  
räcker.



Kombinera  
med byxa CODE 1244,  
sidan 39.

### Fodrad jacka, herr, CODE 1427

Tejpade sömmar. Laminerad dragkedja (vattenavvisande) fram. Bröstficka och sidfickor med laminerade dragkedjor. Ärmficka med dragkedja. Invändig "Napoleon"-ficka med dragkedja och utgång för örönsnäcka. Innerficka med dragkedja för tex telefon. Innerficka i mesh för tex skidglasögon. Reglerbar, avtagbar huva. Microfleece på insidan av kragen. Reglerbar dragsko i nederkant. Reglerbart ärmslut med kardborreband. Elastisk innermudd i polyestertrikå med tumgrepp. Förlängd rygg. Dragkedja i ryggfoder. Vattenpelare 3000 mm. Andningsförmåga 3000 g/m<sup>2</sup>.

BEST. NR 100179  
STORLEK S-3XL  
MATERIAL Yttertyg i vind- och vattentät polyamid, oxford Taslan, med PU-beläggning som har andasfunktion. Foder i polyestertaft, vadderad quilt av polyester 140 g/m<sup>2</sup>, i ärmarna 100 g/m<sup>2</sup>.  
FÄRG 940 Svart



## Summit WindWear

Vindtät  
Vattentät  
Avtagbar huva  
Tejpade sömmar

Utgående artikel.  
Säljs så långt lagret  
räcker.



Kombinera  
med byxa CODE 1244,  
sidan 39.

### Fodrad jacka, dam, CODE 1428

Lätt figursydd. Tejpade sömmar. Laminerad dragkedja (vattenavvisande) fram. Bröstficka och sidfickor med laminerade dragkedjor. Ärmficka med dragkedja. Invändig "Napoleon"-ficka med dragkedja och utgång för örönsnäcka. Innerficka med dragkedja för tex telefon. Innerficka i mesh för tex skidglasögon. Reglerbar, avtagbar huva. Microfleece på insidan av kragen. Reglerbar dragsko i nederkant. Reglerbart ärmslut med kardborreband. Elastisk innermudd i polyestertrikå med tumgrepp. Förlängd rygg. Dragkedja i ryggfoder. Vattenpelare 3000 mm. Andningsförmåga 3000 g/m<sup>2</sup>.

BEST. NR 100180  
STORLEK S-2XL  
MATERIAL Yttertyg i vind- och vattentät polyamid, oxford Taslan, med PU-beläggning som har andasfunktion. Foder i polyestertaft, vadderad quilt av polyester 140 g/m<sup>2</sup>, i ärmarna 100 g/m<sup>2</sup>.  
FÄRG 940 Svart









## Advanced

Lätt och smidig  
Isoleringsplagg  
Liten packvolym  
Passar både som  
ytterplagg och  
som mellanlager



**NEW**  
Hösten 2015

### Lätt täckjacka med softshell, herr, CODE 1489

Passar både som ytterplagg och som mellanlager. Elastiskt 3-lagers softshell-material i ärmar och sidor. Sidfickor med dragkedja. Elastisk bandkantning i hals, ärmslut och nederkant.

BEST. NR 117875  
STORLEK S-3XL  
MATERIAL 100% polyester. Kanalsydd lätt polyestervadning. Elastiskt softshell-material i ärmar och sidor.  
FÄRG 531 Cool blue/Svart, 840 Olivgrön/Svart, 940 Svart.



## Advanced

Lätt och smidig  
Isoleringsplagg  
Liten packvolym  
Passar både som  
ytterplagg och  
som mellanlager



**NEW**  
Hösten 2015

### Lätt täckjacka med softshell, dam, CODE 1488

Passar både som ytterplagg och som mellanlager. Elastiskt 3-lagers softshell-material i ärmar och sidor. Sidfickor med dragkedja. Lätt figursydd. Elastisk bandkantning i hals, ärmslut och nederkant.

BEST. NR 117882  
STORLEK S-2XL  
MATERIAL 100% polyester. Kanalsydd lätt polyestervadning. Elastiskt softshell-material i ärmar och sidor.  
FÄRG 531 Cool blue/Svart, 840 Olivgrön/Svart, 940 Svart.



## Advanced

Lätt och smidig  
Isoleringsplagg  
Liten packvolym  
Passar både som ytterplagg  
och som mellanlager



**NEW**  
Hösten 2015

### Lätt täckväst, herr, CODE 1515

Passar både som ytterplagg och som mellanlager. Elastiskt 3-lagers softshell-material i sidorna. Sidfickor med dragkedja. Elastisk bandkantning i hals, ärmringning och nederkant.

BEST. NR 117886  
STORLEK S-3XL  
MATERIAL 100% polyester. Kanalsydd lätt polyestervadning. Elastiskt softshell-material i sidorna.  
FÄRG 940 Svart.



## Advanced

Lätt och smidig  
Isoleringsplagg  
Liten packvolym  
Passar både som ytterplagg  
och som mellanlager



**NEW**  
Hösten 2015

### Lätt täckväst, dam, CODE 1516

Passar både som ytterplagg och som mellanlager. Elastiskt 3-lagers softshell-material i sidorna. Sidfickor med dragkedja. Lätt figursydd. Elastisk bandkantning i hals, ärmringning och nederkant.

BEST. NR 117887  
STORLEK S-2XL  
MATERIAL 100% polyester. Kanalsydd lätt polyestervadning. Elastiskt softshell-material i sidorna.  
FÄRG 940 Svart.









# ISOLERING/VARMFODRAT

## Summit

Lätt och smidig  
Isoleringsplagg  
Liten packvolym  
Passar både som  
ytterplagg och  
som mellanlager

*Utgående artikel.  
Säljs så långt lagret  
räcker.*



### Lätt täckjacka, herr, CODE 1439

Passar både som lättare ytterplagg och som mellanlager. Sidfickor med dragkedja. Elastisk bandkantning i ärmslut.

BEST. NR 108590  
STORLEK S-3XL  
MATERIAL 100% polyamid. Kanalsydd lätt polystervaddering med dunkänsla.  
FÄRG 231 Orange, 540 Marinblå, 940 Svart.



## Summit

Lätt och smidig  
Isoleringsplagg  
Liten packvolym  
Passar både som  
ytterplagg och  
som mellanlager

*Utgående artikel.  
Säljs så långt lagret  
räcker.*



### Lätt täckjacka, dam, CODE 1438

Passar både som lättare ytterplagg och som mellanlager. Sidfickor med dragkedja. Elastisk bandkantning i ärmslut. Lätt figursydd.

BEST. NR 108591  
STORLEK S-2XL  
MATERIAL 100% polyamid. Kanalsydd lätt polystervaddering med dunkänsla.  
FÄRG 231 Orange, 540 Marinblå, 940 Svart.



## Summit

Lätt och smidig  
Isoleringsplagg  
Liten packvolym  
Passar både som ytterplagg  
och som mellanlager

*Utgående artikel.  
Säljs så långt lagret  
räcker.*



### Lätt täckväst, herr, CODE 1539

Passar både som lättare ytterplagg och som mellanlager. Sidfickor med dragkedja. Elastisk bandkantning i ärringning.

BEST. NR 108588  
STORLEK S-3XL  
MATERIAL 100% polyamid. Kanalsydd lätt polystervaddering med dunkänsla.  
FÄRG 231 Orange, 540 Marinblå, 940 Svart.



## Summit

Lätt och smidig  
Isoleringsplagg  
Liten packvolym  
Passar både som ytterplagg  
och som mellanlager

*Utgående artikel.  
Säljs så långt lagret  
räcker.*



### Lätt täckväst, dam, CODE 1538

Passar både som lättare ytterplagg och som mellanlager. Sidfickor med dragkedja. Elastisk bandkantning i ärringning. Lätt figursydd.

BEST. NR 108589  
STORLEK S-2XL  
MATERIAL 100% polyamid. Kanalsydd lätt polystervaddering med dunkänsla.  
FÄRG 231 Orange, 540 Marinblå, 940 Svart.





## Advanced

Lätt och varm.



### Täckjacka, CODE 1455

Rutstickad med tjockt värmande foder. Sidfickor med tryckknapp. Brösthicka med dold dragkedja. Innerficka med dragkedja och utgång för öronsnäcka. Elastisk bandkantning i ärmslut och nederkant. Förberedd för applicering av logotyp på bröst.

BEST. NR 111826

STORLEK XS-3XL

MATERIAL Yttertyg: 100% polyamid. Polyestervaddering med dunkänsla, 300 g/m<sup>2</sup>.

FÄRG 543 Midnattsblå, 840 Grön, 940 Svart.



**Lätt, mjuk och varm. Perfekt på jobbet såväl som på fritiden. Skön modell som passar både herr och dam.**





# SKAL-/REGNJACKOR

## Summit WindWear

Lätt och smidig  
Vattentät  
Vindtät  
Andasfunktion  
Tejpade sömmar



Kombinera med byxa  
CODE 1260 sidan 38.

### Skal-/regnjacka, herr, CODE 1453

Mjuk, lätt och smidig. Tejpade sömmar. Reglerbar huva som kan vikas in i kragen. Framfickor med dragkedja. Innerficka med utgång för örönsnäck. Reglerbart ärmslut med kardborreband. Förlängd rygg. Dragsko i nederkant. Dragkedja i ryggfoder. Vattenpelare 10.000 mm. Andningsförmåga 5000 g/m<sup>2</sup>.

BEST. NR 111823  
STORLEK S-3XL  
MATERIAL Yttertyg: Lätt, smidig och följsam 100% polyester. Vatten- och vindtät med andasfunktion. Foder i polyester-mesh.  
FÄRG 331 Röd, 543 Midnattsblå, 940 Svart



## Summit WindWear

Lätt och smidig  
Vattentät  
Vindtät  
Andasfunktion  
Tejpade sömmar



Kombinera med byxa  
CODE 1260 sidan 38.

### Skal-/regnjacka, dam, CODE 1452

Mjuk, lätt och smidig. Tejpade sömmar. Reglerbar huva som kan vikas in i kragen. Lätt figursydd. Framfickor med dragkedja. Innerficka med utgång för örönsnäck. Reglerbart ärmslut med kardborreband. Förlängd rygg. Dragsko i nederkant. Dragkedja i ryggfoder. Vattenpelare 10.000 mm. Andningsförmåga 5000 g/m<sup>2</sup>.

BEST. NR 111825  
STORLEK S-2XL  
MATERIAL Yttertyg: Lätt, smidig och följsam 100% polyester. Vatten- och vindtät med andasfunktion. Foder i polyester-mesh.  
FÄRG 331 Röd, 940 Svart



## Summit WindWear

Vattentät  
Vindtät  
Andasfunktion  
Tejpade sömmar



Kombinera med byxa  
CODE 1270 sidan 38.

### Skal-/regnjacka, herr, CODE 1473

Funktionsjacka med tejpade sömmar i slitstarkt ripstop-material. Reglerbar huva som kan vikas in i kragen. Sidfickor med dragkedja. Förböjda armar. Reglerbart ärmslut med kardborreband. Ärmslut med förlängd ovansida för bättre skydd. Förlängd rygg. Dragsko i nederkant. Vattenpelare 10.000 mm. Andningsförmåga 5000 g/m<sup>2</sup>.

BEST. NR 111832  
STORLEK S-3XL  
MATERIAL 100% polyester, ripstop-material. Vatten- och vindtät med andasfunktion.  
FÄRG 531 Cool blue/Svart, 940 Svart/Röd.



## Summit WindWear

Vattentät  
Vindtät  
Andasfunktion  
Tejpade sömmar



Kombinera med byxa  
CODE 1270 sidan 38.

### Skal-/regnjacka, dam, CODE 1472

Funktionsjacka med tejpade sömmar i slitstarkt ripstop-material. Reglerbar huva som kan vikas in i kragen. Lätt figursydd. Sidfickor med dragkedja. Förböjda armar. Reglerbart ärmslut med kardborreband. Ärmslut med förlängd ovansida för bättre skydd. Förlängd rygg. Dragsko i nederkant. Vattenpelare 10.000 mm. Andningsförmåga 5000 g/m<sup>2</sup>.

BEST. NR 111833  
STORLEK S-2XL  
MATERIAL 100% polyester, ripstop-material. Vatten- och vindtät med andasfunktion.  
FÄRG 531 Cool blue/Svart, 940 Svart/Röd.





## Summit WindWear

Mjukt stretchmaterial  
Vindtät  
Vattentät  
Andasfunktion  
Avtagbar huva  
Tejpade sömmar



### Skaljackska, herr, CODE 1429

Funktionsjackska i mjukt stretch-material med tejpade sömmar. Laminerad (vattenavvisande) tvåvägs dragkedja fram. Laserskuren bröstficka med laminerad dragkedja. Ärmficka med dragkedja. Sidfickor med dragkedja. Invändig "Napoleon"-ficka med dragkedja och utgång för örönsnäska. Ventilation under ärmarna med laminerad dragkedja. Innerficka i mesh för tex solglasögon. Reglerbar, avtagbar huva. Microfleece på insidan av kragen. Reglerbar dragsko i nederkant. Reglerbart ärmslut med kardborreband. Förlängd rygg. Dragkedja i ryggfoder. Alla dragkedjor i vit kontrastfärg. Vattenpelare 5000 mm. Andningsförmåga 3000 g/m<sup>2</sup>.

BEST. NR 100181  
STORLEK S-3XL  
MATERIAL Yttertyg: Lätt och smidig polyesterstretch med PU-laminat. Vind- och vattentät med andasfunktion. Foder i polyestermesh och -taft.  
FÄRG 531 Cool blue, 331 Röd, 940 Svart.



## Summit WindWear

Mjukt stretchmaterial  
Vindtät  
Vattentät  
Andasfunktion  
Avtagbar huva  
Tejpade sömmar



### Skaljackska, dam, CODE 1430

Lätt figursydd. Funktionsjackska i mjukt stretch-material med tejpade sömmar. Laminerad (vattenavvisande) tvåvägs dragkedja fram. Laserskuren bröstficka med laminerad dragkedja. Ärmficka med dragkedja. Sidfickor med dragkedja. Invändig "Napoleon"-ficka med dragkedja och utgång för örönsnäska. Ventilation under ärmarna med laminerad dragkedja. Innerficka i mesh för tex solglasögon. Reglerbar, avtagbar huva. Microfleece på insidan av kragen. Reglerbar dragsko i nederkant. Reglerbart ärmslut med kardborreband. Förlängd rygg. Dragkedja i ryggfoder. Alla dragkedjor i vit kontrastfärg. Vattenpelare 5000 mm. Andningsförmåga 3000 g/m<sup>2</sup>.

BEST. NR 100182  
STORLEK S-2XL  
MATERIAL Yttertyg: Lätt och smidig polyesterstretch med PU-laminat. Vind- och vattentät med andasfunktion. Foder i polyestermesh och -taft.  
FÄRG 531 Cool blue, 331 Röd, 940 Svart.





# Vikten av att synas!

« PRODUKTNYHET »

Vindtät och vattenavvisande reflexjacka med diskret randmönster. När jackan belyses i mörker blir den extremt synbar från alla håll. Användbar som vindjacka året om och kan kombineras med en fleecetröja vid kallare väder.

**NEW**

*Ett perfekt multiplagg som passar för många olika tillfällen. På väg till jobbet, i stan, när du cyklar och joggar eller tar kvällspromenad med hunden.*

**REFLEX**

Ränder i 3M reflex, som är diskret grå i dagsljus, men extremt reflekterande när de belyses i mörker.

**PRAKTISK**

Vindtät och vattenavvisande. Superlätt, väger endast 250 gram. Enkel att packa med sig.



**Summit**

**Vindtät reflex-jacka, CODE 1460**

Vindtät och vattenavvisande lättvikts reflex-jacka. Vävda ränder i 3M reflex, som är diskret grå i dagsljus, men reflekterande när de belyses i mörker. "Osynliga" sidfickor med dragkedja. Elastisk bandkantning i ärmslut och nederkant. Ventilation i ärmhål. Mikrofleece på insidan av kragen.

BEST. NR	116769
STORLEK	XS-3XL
MATERIAL	Vindtät och vattenavvisande 100% polyester med vävda ränder i 3M reflex.
FÄRG	940 Svart.



**Klä dig smart!  
Lätt och smidig funktions-  
jacka i snygg design, som  
ger hög synbarhet –  
när det behövs.**





**DAY** OR  
**NIGHT**







» SNYGGT KLÄDD OAVSETT VÄDER.  
VINDTÄT TRENCHCOAT FÖR BÅDE D



## Summit WindWear

Vattentät  
Vindtät  
Andasfunktion  
Tejpade sömmar



### Trenchcoat, herr, CODE 1457

Vatten- och vindtät med andasfunktion. Tejpade sömmar. Dold knäppning fram. Sidfickor. Ventilation under ärm. Sprund bak. Vattenpelare 10.000 mm. Andningsförmåga 5000 g/m<sup>2</sup>.

BEST. NR 111830  
STORLEK S-3XL  
MATERIAL 100% nylon/oxford-taslan. Vatten- och vindtät med andasfunktion.  
FÄRG 940 Svart.



## Summit WindWear

Vattentät  
Vindtät  
Andasfunktion  
Tejpade sömmar



### Trenchcoat, dam, CODE 1456

Vatten- och vindtät med andasfunktion. Tejpade sömmar. Lätt figursydd. Dold knäppning fram. idfickor. Ventilation under ärm. Sprund bak. Vattenpelare 10.000 mm. Andningsförmåga 5000 g/m<sup>2</sup>.

BEST. NR 111831  
STORLEK S-2XL  
MATERIAL 100% nylon/oxford-taslan. Vatten- och vindtät med andasfunktion.  
FÄRG 940 Svart.



VATTEN- OCH  
DAM OCH HERR »











# SOFTSHELL

## Advanced

AirWear

SoftShell Light

Lätt och mjuk  
Mycket elastisk  
Hög andasfunktion  
Vattenavvisande  
Perfekt även inomhus



### Lätt softshell-jacka, herr, CODE 1431

Lätt och smidig jacka med hög andasfunktion, som även kan användas inomhus. Framfickor med dragkedja. Bröstficka med dragkedja. Reglerbart ärmslut. Förlängd rygg. Dragsko i nederkant.

BEST. NR 110172  
STORLEK S-3XL  
MATERIAL Vattenavvisande elastisk 90% polyester, 10% elasthan. Lätt och smidigt softshell-material med stretch som har hög andasfunktion (utan membran).  
FÄRG 131 Klargul, 531 Cool blue, 940 Svart.



## Advanced

AirWear

SoftShell Light

Lätt och mjuk  
Mycket elastisk  
Hög andasfunktion  
Vattenavvisande  
Perfekt även inomhus



### Lätt softshell-jacka, dam, CODE 1432

Lätt och smidig jacka med hög andasfunktion, som även kan användas inomhus. Framfickor med dragkedja. Bröstficka med dragkedja. Lätt figursydd. Reglerbart ärmslut. Förlängd rygg. Dragsko i nederkant.

BEST. NR 110173  
STORLEK S-2XL  
MATERIAL Vattenavvisande elastisk 90% polyester, 10% elasthan. Lätt och smidigt softshell-material med stretch som har hög andasfunktion (utan membran).  
FÄRG 131 Klargul, 531 Cool blue, 940 Svart.



## Summit

WindWear

SoftShell

Vindtät  
Vattenavvisande  
Andasfunktion  
Avtagbar huva



### Huvjacka softshell, herr, CODE 1444

Vindtät och vattenavvisande med andasfunktion. Avtagbar och reglerbar huva. Två sidfickor med dragkedja. Bröstficka med laminerad dragkedja. Reglerbart ärmslut med kardborreband. Reglerbar dragsko i nederkant. Förlängd rygg. Vattenpelare 5000 mm. Andningsförmåga 3000 g/m<sup>2</sup>.

BEST. NR 100189  
STORLEK S-3XL  
MATERIAL Vind- och vattentät 100% bondad elastisk polyester med PU-laminat, andasfunktion. Inside i microfleece.  
FÄRG 531 Cool blue/Svart, 331 Röd/Svart, 940 Svart/Mörkgrå.



## Summit

WindWear

SoftShell

Vindtät  
Vattenavvisande  
Andasfunktion  
Avtagbar huva



### Huvjacka softshell, dam, CODE 1445

Vindtät och vattenavvisande med andasfunktion. Avtagbar och reglerbar huva. Två sidfickor med dragkedja. Bröstficka med laminerad dragkedja. Lätt figursydd. Reglerbart ärmslut med kardborreband. Reglerbar dragsko i nederkant. Förlängd rygg. Vattenpelare 5000 mm. Andningsförmåga 3000 g/m<sup>2</sup>.

BEST. NR 100190  
STORLEK S-2XL  
MATERIAL Vind- och vattentät 100% bondad elastisk polyester med PU-laminat, andasfunktion. Inside i microfleece.  
FÄRG 531 Cool blue/Svart, 331 Röd/Svart, 940 Svart/Mörkgrå.





**Advanced**  
**WindWear**  
**SoftShell**

Lätt och mjuk  
Vindtät  
Vattenavvisande



**NEW**



**Softshell-jacka, herr, CODE 1476**

Vindtät och vattenavvisande. Sidfickor med dold dragkedja. Bröstkicka med dragkedja. Reglerbart ärmslut. Förlängd rygg. Dragsko i nederkant. Vattenpelare 8000 mm.

BEST. NR 113529  
STORLEK S-3XL  
MATERIAL Vind- och vattentät 100% polyester. Insida i microfleece.  
FÄRG 331 Röd, 540 Marinblå, 900 Vit, 940 Svart, 941 Mörkgrå.



**Advanced**  
**WindWear**  
**SoftShell**

Lätt och mjuk  
Vindtät  
Vattenavvisande



**NEW**



**Softshell-jacka, dam, CODE 1477**

Vindtät och vattenavvisande. Sidfickor med dold dragkedja. Lätt figursydd. Reglerbart ärmslut. Förlängd rygg. Dragsko i nederkant. Vattenpelare 8000 mm.

BEST. NR 113530  
STORLEK S-2XL  
MATERIAL Vind- och vattentät 100% polyester. Insida i microfleece.  
FÄRG 331 Röd, 540 Marinblå, 900 Vit, 940 Svart, 941 Mörkgrå



**Advanced**  
**WindWear**  
**SoftShell**

Lätt och mjuk  
Vindtät  
Vattenavvisande



**NEW**



**Softshell-väst, herr, CODE 1506**

Vindtät och vattenavvisande. Sidfickor med dold dragkedja. Svart elastisk bandkantning i ärmhåll. Bröstkicka med dragkedja. Förlängd rygg. Dragsko i nederkant. Vattenpelare 8000 mm.

BEST. NR 113531  
STORLEK S-3XL  
MATERIAL Vind- och vattentät 100% polyester. Insida i microfleece.  
FÄRG 331 Röd, 540 Marinblå, 900 Vit, 940 Svart, 941 Mörkgrå.



**Advanced**  
**WindWear**  
**SoftShell**

Lätt och mjuk  
Vindtät  
Vattenavvisande



**NEW**



**Softshell-väst, dam, CODE 1507**

Vindtät och vattenavvisande. Sidfickor med dold dragkedja. Svart elastisk bandkantning i ärmhåll. Lätt figursydd. Förlängd rygg. Dragsko i nederkant. Vattenpelare 8000 mm.

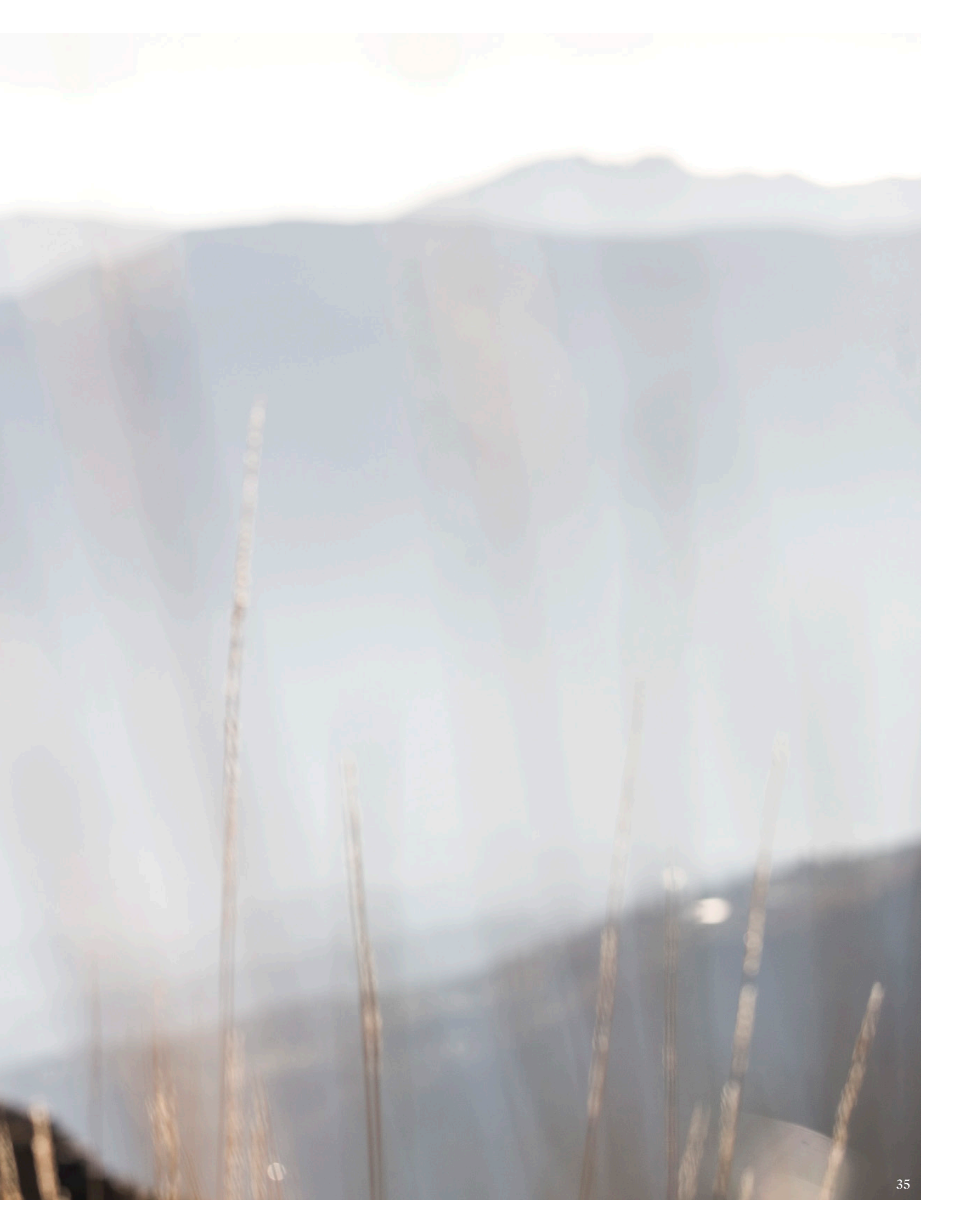
BEST. NR 113532  
STORLEK S-2XL  
MATERIAL Vind- och vattentät 100% polyester. Insida i microfleece.  
FÄRG 331 Röd, 540 Marinblå, 900 Vit, 940 Svart, 941 Mörkgrå.













**Advanced**  
**WindWear**  
**SoftShell**

Vindtät  
Vattenavvisande

*Utgående artikel.  
Säljs så långt lagret  
räcker.*



**Softshell-jacka, herr, CODE 1403**

Två sidfickor, innerficka och ärmficka, alla med dragkedja. Reglerbart ärmslut. Dragsko i nederkant.

BEST. NR 100168  
STORLEK S-3XL  
MATERIAL Vindtät och vattenavvisande. 100% bondad, elastisk polyester och fleece med PU-laminat.  
FÄRG 540 Blå, 331 Röd, 940 Svart.



**Advanced**  
**WindWear**  
**SoftShell**

Vindtät  
Vattenavvisande

*Utgående artikel.  
Säljs så långt lagret  
räcker.*



**Softshell-jacka, dam, CODE 1404**

Två sidfickor, innerficka och ärmficka, alla med dragkedja. Lätt figursydd. Reglerbart ärmslut. Dragsko i nederkant.

BEST. NR 100169  
STORLEK S-2XL  
MATERIAL Vindtät och vattenavvisande. 100% bondad, elastisk polyester och fleece med PU-laminat.  
FÄRG 540 Blå, 331 Röd, 940 Svart.



**Advanced**  
**WindWear**  
**SoftShell**

Vindtät  
Vattenavvisande

*Utgående artikel.  
Säljs så långt lagret  
räcker.*



**Softshell-väst, herr, CODE 1504**

Två sidfickor och en bröstficka, alla med dragkedja. Dragsko i nederkant.

BEST. NR 100191  
STORLEK S-2XL  
MATERIAL Vindtät och vattenavvisande. 100% bondad, elastisk polyester och fleece med PU-laminat.  
FÄRG 940 Svart



**Advanced**  
**WindWear**  
**SoftShell**

Vindtät  
Vattenavvisande

*Utgående artikel.  
Säljs så långt lagret  
räcker.*



**Softshell-väst, dam, CODE 1505**

Två sidfickor med dragkedja. Lätt figursydd. Dragsko i nederkant.

BEST. NR 100192  
STORLEK S-2XL  
MATERIAL Vindtät och vattenavvisande. 100% bondad, elastisk polyester och fleece med PU-laminat.  
FÄRG 940 Svart









## BaseCamp

Passar även dam

C46 motsvarar ungefär damstorlek C36



### Shorts, herr, CODE 1250

Två framfickor. Bakficka med dold dragkedja. Två benfickor med lock och telefonficka. Dragkedja i gylf.

BEST. NR 100164  
 STORLEK C46-C60  
 MATERIAL 60% bomull, 40% polyester, 185 g/m<sup>2</sup>.  
 FÄRG 210 Khaki, 940 Svart.



## Advanced

WindWear

SoftShell

Mjukt stretch-material

Vattenavvisande

Delvis vindtät



### Softshell-byxa, CODE 1255

Tillverkad i tre olika softshell-material för maximal funktion och rörlighet. Förböjda knän och framsida i smidig stretch. Bakdel i vattentätt material. Två framfickor. Två benfickor med dragkedja, varav en med invändig telefonficka. Bakficka med dragkedja. Nyckelficka på insidan av linningen. Reglerbar benvidd med dragkedjor. Dragsko i benslut.

BEST. NR 110174  
 Storlek XS-3XL  
 Material 100% polyester. Merparten av byxan i vindtät och vattenavvisande stretch-material, framsida och knän i extra smidig stretch, bakdel i vattentätt material.  
 Färg 940 Svart



## Summit

WindWear

Vattentät

Vindtät

Andasfunktion

Tejpade sömmar



### Skal-/regnbyxa, CODE 1270

Funktionsbyxa med tejpade sömmar i slitstarkt ripstop-material. Sidfickor med dold dragkedja. Benficka med dragkedja. Reglerbar linning med kardborreband och infälld resår. Förböjda knän. Reglerbart benslut och dragkedja upp till knä. Vattenpelare 10.000 mm. Andningsförmåga 5000 g/m<sup>2</sup>.

BEST. NR 111834  
 STORLEK XS-3XL  
 MATERIAL 100% polyester, ripstop-material. Vatten- och vindtät med andasfunktion.  
 FÄRG 940 Svart



## Summit

WindWear

Mjuk, lätt och smidig

Vattentät

Vindtät

Andasfunktion

Tejpade sömmar



### Skal-/regnbyxa, CODE 1260

Mjuk, lätt och smidig. Tejpade sömmar. Sidfickor med dold dragkedja. Bakficka med dold dragkedja. Reglerbar linning med kardborreband och infälld resår. Reglerbart benslut och dragkedja upp till knä. Vattenpelare 10.000 mm. Andningsförmåga 5000 g/m<sup>2</sup>.

BEST. NR 111824  
 STORLEK XS-3XL  
 MATERIAL Yttertyg: Lätt, smidig och följsam 100% polyester. Vind- och vattentät med andasfunktion. Foder i polyester-mesh.  
 FÄRG 940 Svart





**Advanced**  
**Air**Wear  
**SoftShell** Light

Mjukt stretch-material  
Lätt och smidig  
Vattenavvisande  
Hög andasfunktion



940

**Lätt softshell-byxa, CODE 1256**

Lätt stretch-material med hög andasfunktion. Vattenavvisande. Framfickor. Bakficka med dragkedja. Förböjda knän. Reglerbar benvidd med dragkedjor. Dragsko i benslut.

BEST. NR 111835  
STORLEK XS-3XL  
MATERIAL Vattenavvisande 93% polyester, 7% elastan, 200 g/m<sup>2</sup>. Lätt och smidigt softshell-material med stretch som har hög andasfunktion (utan membran).  
FÄRG 940 Svart



**Summit**  
**Wind**Wear

Vindtät  
Vattentät  
Andasfunktion  
Tejpade sömmar



940

**Skalbyxa, CODE 1244**

Funktionell skal- och skidbyxa. Tejpade sömmar. Tvåvägs laminerade (vattenavvisande) dragkedjor längs hela utsidorna av benen. Sidfickor med dold dragkedja. Benficka med dold dragkedja. Avtagbara, justerbara resårhängslen. Reglerbar fleecefodrad linning med kardborreband. Förböjda knän. Snöläs med kardborreknäppning. Förstärkt benslut. Vattenpelare 5000 mm. Andningsförmåga 3000 g/m<sup>2</sup>.

BEST. NR 100163  
STORLEK XS-2XL  
MATERIAL Vatten- och vindtätt 3-lagers tyg med andasfunktion. Utsida av laminerad 100 % polyamid. Inside av 100 % polyester. Vattentätt snöläs av polyesteraft med PU-beläggning.  
FÄRG 940 Svart













## BaseCamp



**NEW**  
Hösten 2015



540  
331  
930  
940

### Fleecejacka, herr, CODE 1499

Slåta dekorsömmar. Sidfickor med dragkedja. Svart elastisk bandkantning i hals och ärmslut. Armbågslappar ton-i-ton i fleece. Förlängd rygg. Dragsko i nederkant.

BEST. NR 117872  
STORLEK S-3XL  
MATERIAL 100% polyester fleece, 280 g/m<sup>2</sup>.  
FÄRG 540 Marinblå, 331 Röd, 930 Mörkgrå, 940 Svart.



## BaseCamp



**NEW**  
Hösten 2015



540  
331  
930  
940

### Fleecejacka, dam, CODE 1498

Slåta dekorsömmar. Sidfickor med dragkedja. Lätt figursydd. Svart elastisk bandkantning i hals och ärmslut. Armbågslappar ton-i-ton i fleece. Förlängd rygg. Dragsko i nederkant.

BEST. NR 119011  
STORLEK S-2XL  
MATERIAL 100% polyester fleece, 280 g/m<sup>2</sup>.  
FÄRG 331 Röd, 540 Marinblå, 930 Mörkgrå, 940 Svart.



## Advanced

Fleecejacka i  
sweatshirt-look.



543  
942

### Fleecejacka, herr, CODE 1459

Slåt sweatshirt-liknande utsida och insida i microfleece. Dold dragkedja fram. Framfickor med dold dragkedja. Förlängd rygg.

BEST. NR 111828  
STORLEK S-3XL  
MATERIAL 100% polyester. Slåt sweatshirt-liknande utsida och insida i microfleece, 360 g/m<sup>2</sup>.  
FÄRG 543 Midnattsblå melerad, 942 Antracitgrå melerad.



## Advanced

Fleecejacka i  
sweatshirt-look.



543  
942

### Fleecejacka, dam, CODE 1458

Slåt sweatshirt-liknande utsida och insida i microfleece. Lätt figursydd. Dold dragkedja fram. Framfickor med dold dragkedja. Förlängd rygg.

BEST. NR 111829  
STORLEK S-2XL  
MATERIAL 100% polyester. Slåt sweatshirt-liknande utsida och insida i microfleece, 360 g/m<sup>2</sup>.  
FÄRG 543 Midnattsblå melerad, 942 Antracitgrå melerad.





## Advanced

Microfleece med slät utsida  
Perfekt lager 2-plagg



Ny färg Röd  
hösten 2015

### Microfleece-jacka, herr, CODE 1475

Slät utsida. Raglanärm för ökad rörelsefrihet. Bröstficka med dragkedja. Framfickor med dold dragkedja. Ärmslut med förlängd rundad ovansida och tumgrepp. Förlängd rygg.

BEST. NR 111840  
STORLEK S-3XL. Röd: XS-3XL.  
MATERIAL 100% polyester, microfleece med slät utsida, 270 g/m<sup>2</sup>.  
FÄRG 331 Röd/Svart, 531 Cool blue/Marinblå, 940 Svart/Mörkgrå, 941 Mörkgrå/Svart.



## Advanced

Microfleece med slät utsida  
Perfekt lager 2-plagg



### Microfleece-jacka, dam, CODE 1474

Slät utsida. Raglanärm för ökad rörelsefrihet. Lätt figursydd. Bröstficka med dragkedja. Framfickor med dold dragkedja. Ärmslut med förlängd rundad ovansida och tumgrepp. Förlängd rygg.

BEST. NR 111841  
STORLEK S-2XL  
MATERIAL 100% polyester, microfleece med slät utsida, 270 g/m<sup>2</sup>.  
FÄRG 331 Röd/Svart, 531 Cool blue/Marinblå, 940 Svart/Mörkgrå, 941 Mörkgrå/Svart.



## BaseCamp

Utgående artikel.  
Säljs så långt lagret  
räcker.



### Fleecejacka, herr, CODE 1411

Två sidfickor och ärmficka, alla med dragkedja. Dragsko i nederkant.

BEST. NR 100171  
STORLEK S-2XL  
MATERIAL Fleece av 100 % polyester, antipillingbehandlad, 240 g/m<sup>2</sup>.  
FÄRG 540 Marinblå, 942 Antracitgrå melerad, 331 Röd, 940 Svart.



## BaseCamp

Utgående artikel.  
Säljs så långt lagret  
räcker.



### Fleecejacka, dam, CODE 1402

Två sidfickor med dragkedja. Lätt figursydd. Foder i framstycke.

BEST. NR 100167  
STORLEK S-2XL  
MATERIAL Fleece av 100 % polyester, antipillingbehandlad, 240 g/m<sup>2</sup>.  
FÄRG 540 Marinblå, 901 Off-white, 331 Röd, 940 Svart.











## Advanced WindWear

Vindtät  
Vattenavvisande  
Andasfunktion  
Snabbtorkande



### Windbreaker, herr, CODE 1448

Vindtät och vattenavvisande med andasfunktion. Jersey-material med insida i microfleece. Framfickor med dragkedja. Bröstkicka med dragkedja. Ribbmudd i ärmslut. Dragsko i nederkant.

BEST. NR 110150  
STORLEK S-3XL  
MATERIAL Vindtät och vattenavvisande med andasfunktion. Anti-pilling-behandlad bondad 100% polyester jersey med insida i fleece.  
FÄRG 543 Midnattsblå/Röd, 940 Svart/Röd, 941 Mörkgrå/Röd.



## Advanced WindWear

Vindtät  
Vattenavvisande  
Andasfunktion  
Snabbtorkande



### Windbreaker, dam, CODE 1449

Vindtät och vattenavvisande med andasfunktion. Jersey-material med insida i microfleece. Framfickor med dragkedja. Bröstkicka med dragkedja. Lätt figursydd. Ribbmudd i ärmslut. Dragsko i nederkant.

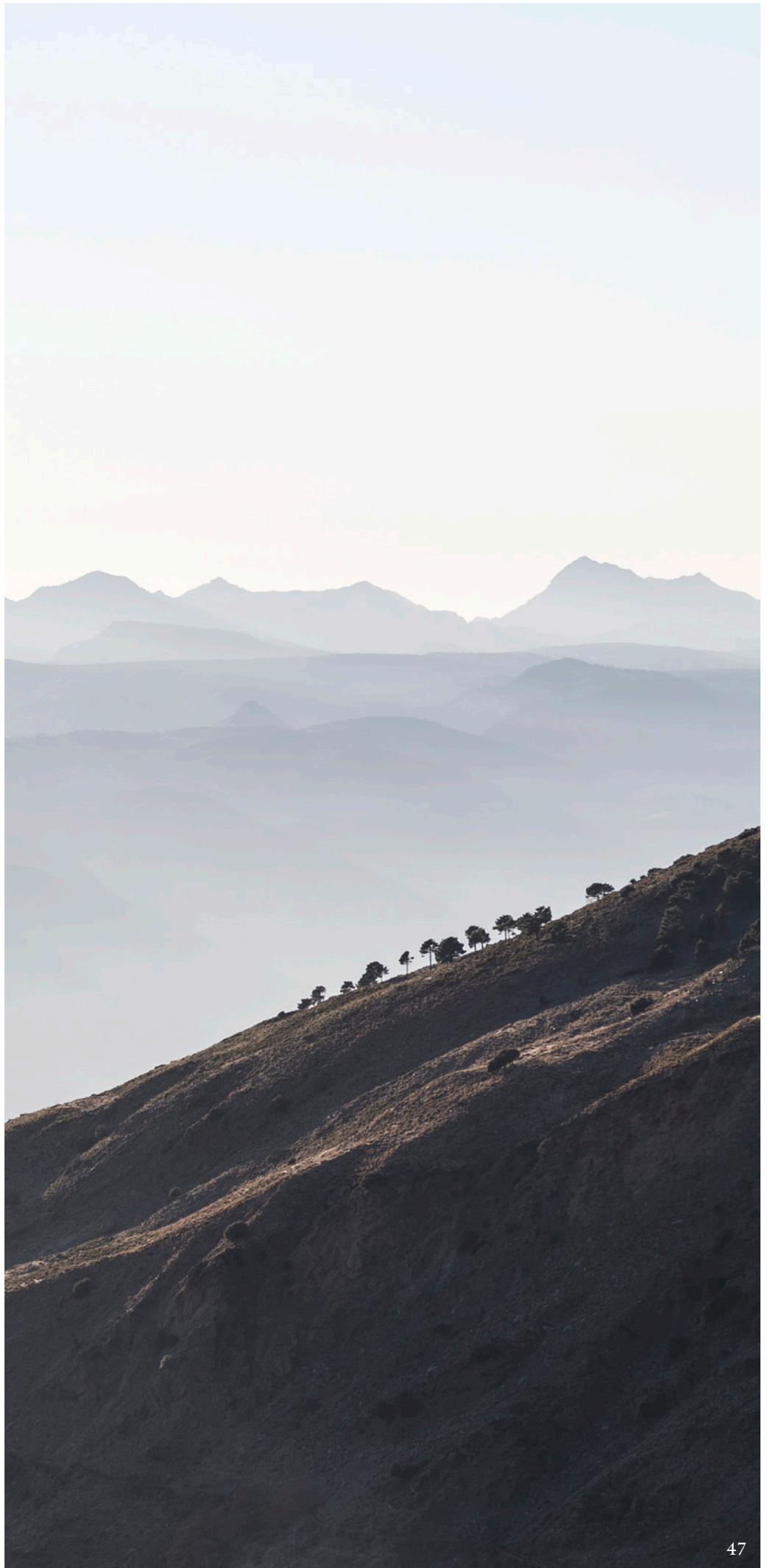
BEST. NR 110171  
STORLEK S-2XL  
MATERIAL Vindtät och vattenavvisande med andasfunktion. Anti-pilling-behandlad bondad 100% polyester jersey med insida i fleece.  
FÄRG 543 Midnattsblå/Röd, 940 Svart/Röd, 941 Mörkgrå/Röd.













# SWEATSHIRTS

## BaseCamp DoubleFace



### Sweatshirt-jacka, herr, CODE 1747

Kraftigt doubleface-material - utsidan är likadan som insidan. Framfickor. Bröstkicka med dragkedja. Ribbstickade muddar med elasthan.

BEST. NR 110169  
STORLEK S-3XL  
MATERIAL Doubleface-kvalitet. 80% kammad bomull, 20% polyester, 320 g/m<sup>2</sup>.  
FÄRG 543 Midnattsblå, 940 Svart, 941 Mörkgrå.



## BaseCamp DoubleFace



### Sweatshirt-jacka, dam, CODE 1748

Kraftigt doubleface-material - utsidan är likadan som insidan. Framfickor. Bröstkicka med dragkedja. Lätt figursydd. Ribbstickade muddar med elasthan.

BEST. NR 110170  
STORLEK S-2XL  
MATERIAL Doubleface-kvalitet. 80% kammad bomull, 20% polyester, 320 g/m<sup>2</sup>.  
FÄRG 543 Midnattsblå, 940 Svart, 941 Mörkgrå.



## BaseCamp DoubleFace



### Sweatshirt-jacka med huva, herr, CODE 1745

Kraftigt doubleface-material - utsidan är likadan som insidan. Insida av huva, dragkedja och dekorsömmar i kontrastfärg. Framfickor. Ribbstickade muddar med elasthan.

BEST. NR 100233  
STORLEK S-3XL  
MATERIAL Doubleface-kvalitet. 80% kammad bomull, 20% polyester, 320 g/m<sup>2</sup>.  
FÄRG 901 Off-white/Gråmelerad, 940 Svart/Antracitgrå, 231 Orange/Gråmelerad.



## BaseCamp DoubleFace



### Sweatshirt-jacka med huva, dam, CODE 1746

Kraftigt doubleface-material - utsidan är likadan som insidan. Insida av huva, dragkedja och dekorsömmar i kontrastfärg. Framfickor. Ribbstickade muddar med elasthan.

BEST. NR 100234  
STORLEK S-2XL  
MATERIAL Doubleface-kvalitet. 80% kammad bomull, 20% polyester, 320 g/m<sup>2</sup>.  
FÄRG 901 Off-white/Gråmelerad, 940 Svart/Antracitgrå, 231 Orange/Gråmelerad.





## BaseCamp

### DoubleFace



910

331

940

596

586

#### Sweatshirt med kort dragkedja, CODE 1705

Kraftigt doubleface-material - utsidan är likadan som insidan. Kort dragkedja. Kontrastfärg på insida krage och i sidorna. Magficka. Ribbstickade muddar.

BEST. NR 100209

STORLEK XS-3XL

MATERIAL Doubleface-kvalitet. 80% kammad bomull, 20% polyester. 320 g/m<sup>2</sup>.

FÄRG 910 Gråmelerad/Svart, 331 Röd/Antracitmelerad, 940 Svart/Antracitmelerad,

596 Royalblå/Svart, 586 Marinblå/Grå.



## BaseCamp

### DoubleFace



540

530

942

910

331

940

#### Sweatshirt, CODE 1706

Kraftigt doubleface-material - utsidan är likadan som insidan. Rund hals. Ribbstickade muddar och halskant.

BEST. NR 100210

STORLEK XS-3XL

MATERIAL Doubleface-kvalitet. 80% kammad bomull, 20% polyester. 320 g/m<sup>2</sup>.

FÄRG 540 Marinblå, 530 Royalblå, 942 Antracitmelerad, 910 Gråmelerad, 331 Röd, 940 Svart.





# SWEATSHIRTS

## BaseCamp



### Sweatshirt-jacka med huva, CODE 1736

Huva med dragsko. Framfickor. Ribbstickade muddar.

BEST.NR 111843  
STORLEK XS-3XL  
MATERIAL 80% bomull, 20% polyester, 280 g/m<sup>2</sup>, borstad insida.  
FÄRG 331 Röd, 530 Royalblå, 540 Marinblå, 910 Gråmelerad, 940 Svart, 930 Mörkgrå.



## BaseCamp

**NEW**



### Sweatshirt med kort dragkedja, CODE 1737

Kort dragkedja. Ribbstickade muddar.

BEST.NR 116774  
STORLEK XS-3XL  
MATERIAL 80% bomull, 20% polyester, 280 g/m<sup>2</sup>, borstad insida.  
FÄRG 331 Röd, 540 Mörk Marinblå, 930 Mörkgrå, 940 Svart.



## BaseCamp

Upp till 4XL i vissa färger!



### Sweatshirt med borstad insida, CODE 1734

Rund hals. Ribbstickad mudd i hals, ärmslut och nederkant.

BEST.NR 100225  
STORLEK Marinblå, Mörkgrå och Svart: S-4XL. Övriga färger: S-3XL  
MATERIAL 80% kammad bomull, 20% polyester, 280 g/m<sup>2</sup>, borstad insida.  
FÄRG 131 Klargul, 900 Vit, 540 Marinblå, 530 Royalblå, 740 Buteljgrön, 910 Gråmelerad, 930 Mörkgrå, 331 Röd.



**Sköna plagg i klassiskt  
sweatshirt-material med  
borstad insida. Finns i många  
färger och är lätta att profilera.**













# F1:s lejon

« ACODE – STOLT PARTNER TILL CEA RACING TEAM »

Formel 1 är den högst rankade serien inom motorsport och har de snabbaste bilarna inom banracing. Dagens Formel 1 är ett fantastiskt imperium skapat av Bernie Ecclestones FOCA tillsammans med FIA.

Som helhet genomgick serien en total utveckling i början på 1970-talet. Sedan dess har F1 nått en framskjuten position vad gäller regelverk, TV-sändningar, bansäkerhet och de som jobbar på banan. Kvalitén på bilarna har utvecklats med nya material som kolfiber och kevlar. Vindtunnelns utveckling har bidragit med bättre aerodynamiska egenskaper till vagnarna.

Acode är stolt partner till CEA Racing Team – en grupp av brandsäkerhetsspecialister som i fyrtio år varit högst närvarande vid Italiens Grand Prix på Monza. Personalen består av 300 personer som tillsammans är kända som "Lejonen", alltsedan de 1978 ingrep för att släcka en omfattande eld som därtills ej skådats på en F1 bana.

Acode följde teamet under några mycket intensiva racingdagar i september 2014.





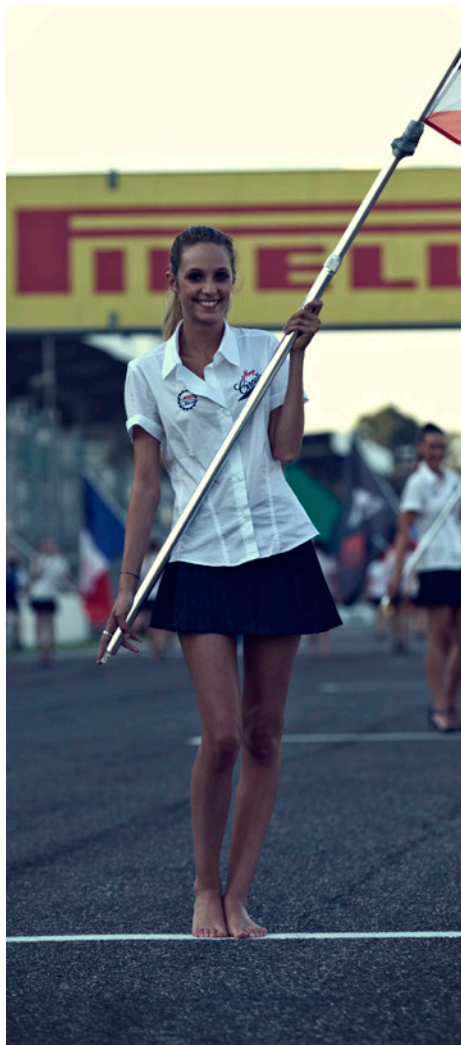
Formel 1 har skapat många legender och hjältar genom åren. Namn som Niki Lauda, Jackie Stewart, Ayrton Senna, Alain Prost, Michael Schumacher och Ronnie Peterson är några av de racing-ikoner som givit sporten ett rykte om att vara "larger than life". Kombinationen av risktagande, glamour och jetset grundlades på 70-talet, då det skapade en aura F1 fortfarande drar nytta av.

De fantastiska GP-weekends som vi upplever idag hade nog inte existerat utan en viss Bernie Ecclestone. Det har dock inte alltid varit som det är idag. Sedan 1950-talet har olycksstatistiken varit förfärlig. På den tiden utsattes förarna för stora risker varje gång de steg ner i cockpit. 1970 var ett svart år. Skotten Jackie Stewart pekade då på att det inte fanns något säkerhetstänkande överhuvudtaget. Ambulansen hittade inte till sjukhuset och brandpersonalen var inte tillräcklig. Vagnarna saknade sprinklers och var byggda av aluminium med tunna plåtar, dessutom var det mycket magnesium i hjulupphängning och fälgar, vilket brann lätt och mycket. Tyvärr såg publiken på den tiden olyckorna som en kittlande

ingrediens i tävlingen. Dagens kunniga publik är väldigt påläst och ser numera F1-racing på ett helt annat vis.

Trots att det förekommit flera dödsfall inom sporten är det mycket ovanligt att det inträffar allvarliga händelser idag. Alltsedan de tragiska olyckorna med Ayrton Senna och Roland Ratzenberger under San Marino Grand Prix 1994 har inga dödsfall inträffat med förare. Även om förarna får mest uppmärksamhet handlar Formel 1-racing mest om lagarbete. Ett F1-stall är helt enkelt inte starkare än dess svagaste länk. Det krävs ett helt team med kompetenta människor som drar åt samma håll, och delar samma mål, för att uppnå resultat. CEA Racing Team upprätthåller en hög säkerhet åt förarna. "Lejonen" förkroppsligar många av de värden som ligger Acode varmast om hjärtat – team spirit, passion och professionalism. För oss var beslutet att bli sponsor till CEA Racing Team naturligt. Vårt stöd kommer i form av expertis inom funktionella profilkläder.

I samband med Italiens F1 Grand Prix i September 2014 fick Acode en pratstund med Lejonens chef Giorgio Solaroli. >>>









# Med racing i blodet

« VI TRÄFFAR GIORGIO SOLAROLI, TEAMLEDARE, CEA «

Fråga: Hur ser en typisk dag ut?

Svar: Vakna tidigt, sammanstråla med alla "Lejonen", genomgångar, få ut allt tekniskt material innan vi sedan förflyttar oss till vår tilldelade servicestation. Sedan att genomföra racet till målgång såklart. Det här är min typiska dag. Monza och F1 Grand Prix är såklart det stora eftersom det är ett internationellt event, det innebär många människor, journalister och är allmänt hektiskt. Vi inom CEA Racing Team är ju ansvariga för många andra typer av racingtävlingar som rally, Ferrari Challenge, Moto GP m.fl. De tävlingarna är inte alls så kända som exempelvis F1 men de behöver precis samma höga säkerhet och uppmärksamhet från oss, ibland mer eftersom de inte är på samma höga professionella nivå som F1. Det innebär en större utmaning och blir på sätt och vis ännu mer stimulerande.

Jag spenderar dagligen mycket tid på Ferraris privata bana, Fioranti, där jag koordinerar brandsäkerheten. För mig är den perfekta mixen racingbanan, vrålande motorer, lukten av bränsle och tävlingsnerv. Jag är lycklig eftersom

jag har min passion som jobb, det är väl det de flesta drömmer om här i livet.

Fråga: Var du närvarande på Imola under F1:s GP-tävlingar när Ratzemberger och Ayrton Senna dog?

Svar: Ja det var jag. Jag kommer ihåg det mycket väl. Jag var på pit lane. Jag kommer ihåg förvirringen, människor som grät, den evighet det tycktes ta att få information om vad som inträffat och rädslan för att se förarnas ansikten. Mina kollegor gav första hjälpen, många av dem jobbar fortfarande med oss.

Detta är den mörka sidan av det här jobbet. Vi är mycket medvetna om ifall det inträffar en olycka är vår uppgift att omedelbart agera för att förhindra att det uppstår en brandsituation.

Fråga: Du har din passion som jobb. Finns det fortfarande en dröm du skulle vilja uppfylla?

Svar: Det är en bra fråga. Ärligt talat så skulle jag vilja arrangera ett brandsäkerhetsteam som är exklusivt ansvarigt för F1-race över hela världen. För tillfället är vi redan ansvariga för säkerheten på många av de större

tävlingarna i Europa, men inte i resten av världen.

Fråga: Du är en team-supporter för Ferraris F1-stall. Vad tror du om säsongen 2014/2015?

Svar: F1 står på toppen inom bil- och racingteknologi. Det är inte lätt att utveckla en perfekt bil varje år. Ferrari lägger ständigt ner energi på att förbättra bilarna men gapet till stallen framför är stort och blir inte lätt att ta ikapp. Vi är ansvariga för Mugellobanan där både Ferrari och flera andra stall brukade utföra massor av tester. Det är dock inte tillåtet längre, antalet tester har drastiskt begränsats. Tyvärr.

Fråga: Kände du Michael Schumacher? Vad kommer du ihåg mest av honom?

Svar: Självklart. När förarna testade däck så startade Michael 09.00 på morgonen och höll på till 21.00 på kvällen. Han var outtröttlig. Han är den mest professionella F1-förare jag träffat på och jag anser att mycket av Ferraris framgångar är ett direkt resultat av hans hårda jobb.

Tack Giorgio för att du tog dig tid!

» DEN PERFEKTA MIXEN; RACINGBANAN, VRÅLANDE MOTORER, LUKTEN AV BRÄNSLE OCH TÄVLINGSNERVER. »







*Acode är stolt sponsor till  
CEA Racing Team under  
Italien F1 Grand Prix  
på Monza.*





**Advanced**  
**AirWear**  
**CoolPass**

Transporterar fukt  
Andasfunktion  
Perfekt vid fysisk aktivitet



**T-shirt CoolPass, herr, CODE 1921**

Transporterar fukt, har andasfunktion och är snabbtorkande. Infällningar i mesh-tyg på axlar, i sidorna och under ärm, för maximal fukttransport. Platta flatlock-sömmar som inte skaver.

BEST. NR 111836  
STORLEK S-3XL  
MATERIAL Mjuk 100% polyester, fukttransporterande, CoolPass-fiber interlock, 120 g/m<sup>2</sup>. Partier i meshtyg.  
FÄRG 131 Klargul, 531 Cool blue, 940 Svart.



**Advanced**  
**AirWear**  
**CoolPass**

Transporterar fukt  
Andasfunktion  
Perfekt vid fysisk aktivitet



**T-shirt CoolPass, dam, CODE 1922**

Transporterar fukt, har andasfunktion och är snabbtorkande. Infällningar i mesh-tyg på axlar, i sidorna och under ärm, för maximal fukttransport. Platta flatlock-sömmar som inte skaver. Lätt figursydd.

BEST. NR 111837  
STORLEK S-2XL  
MATERIAL Mjuk 100% polyester, fukttransporterande, CoolPass-fiber interlock, 120 g/m<sup>2</sup>. Partier i meshtyg.  
FÄRG 131 Klargul, 531 Cool blue, 940 Svart.



**T-shirts i CoolPass funktionsmaterial är perfekta vid fysisk aktivitet. Transporterar fukt, har hög andasfunktion och är snabbtorkande.**

**Advanced**  
**AirWear**  
**CoolPass**

Transporterar fukt  
Andasfunktion  
Perfekt vid fysisk aktivitet



**T-shirt CoolPass, långärmad, CODE 1923**

Transporterar fukt, har andasfunktion och är snabbtorkande. Infällningar i mesh-tyg i sidorna och under ärm, för maximal fukttransport. Platta flatlock-sömmar som inte skaver.

BEST. NR 111838  
STORLEK XS-3XL  
MATERIAL Mjuk 100% polyester, fukttransporterande, CoolPass-fiber interlock, 120 g/m<sup>2</sup>. Partier i meshtyg.  
FÄRG 940 Svart





# T-SHIRTS

## BaseCamp



### T-shirt, v-ringad, CODE 1913

Rundstickad, inga sidsömmar. Dubbelstickad v-ringad halskant med elastan.

BEST. NR 100241  
 STORLEK S-2XL  
 MATERIAL 100% bomull (gråmelerad 85% bomull/15% viskos), 150 g/m<sup>2</sup>, single jersey. OEKO-TEX®-certifierad.  
 FÄRG 900 Vit, 540 Marinblå, 530 Royalblå, 910 Gråmelerad, 331 Röd, 940 Svart.  
 Säljs i 10-pack per storlek och färg.



## BaseCamp



### Heavy T-shirt, långärmad, CODE 1914

Rundstickad, inga sidsömmar. Dubbelstickad halskant med elastan.

BEST. NR 100242  
 STORLEK S-2XL  
 MATERIAL 100% bomull (gråmelerad 85% bomull/15% viskos, klargul 35% bomull/65% polyester), 190 g/m<sup>2</sup>, single jersey. OEKO-TEX®-certifierad.  
 FÄRG 131 Klargul, 232 Orange, 900 Vit, 540 Marinblå, 530 Royalblå, 910 Gråmelerad, 331 Röd, 940 Svart.  
 Säljs i 10-pack per storlek och färg.



## BaseCamp



### Heavy T-shirt, dam, CODE 1917

Lätt figursydd. Sidsömmar.

BEST. NR 100245  
 STORLEK S-2XL  
 MATERIAL 100% bomull (gråmelerad 85% bomull/15% viskos), 190 g/m<sup>2</sup>, single jersey. OEKO-TEX®-certifierad.  
 FÄRG 900 Vit, 510 Ljusblå, 540 Marinblå, 910 Gråmelerad, 331 Röd, 940 Svart.  
 Säljs i 5-pack per storlek och färg.



## BaseCamp

Stretch  
 Förlängd modell  
 Unisex



### Heavy T-shirt, stretch, CODE 1916

Tjätare, lite längre modell i elastiskt material för både herr och dam. Smal halslinning i samma material som T-shirten.

BEST. NR 100244  
 STORLEK S-2XL  
 MATERIAL 95% bomull, 5% elastan, 210 g/m<sup>2</sup>, single jersey. OEKO-TEX®-certifierad.  
 FÄRG 900 Vit, 540 Marinblå, 940 Svart.  
 Säljs i 5-pack per storlek och färg.





## BaseCamp

XS-4XL i vissa färger.



### T-shirt, CODE 1911

Rundstickad, inga sidsömmar. Dubbelstickad halskant med elasthan.

BEST. NR 100239

STORLEK Vit, Marinblå, Mörkgrå, Röd och Svart: XS-4XL.  
Övriga färger: S-4XL.

MATERIAL 100% bomull (gråmelerad 85% bomull/15% viskos,  
klargul 35% bomull/65% polyester), 150 g/m<sup>2</sup>, single jersey.  
OEKO-TEX®-certifierad.

FÄRG 900 Vit, 510 Ljusblå, 521 Turkos, 540 Marinblå, 530 Royalblå,  
720 Kelly green, 740 Buteljgrön, 910 Gråmelerad, 930 Mörkgrå,  
140 Gul, 131 Klargul, 232 Orange, 331 Röd, 940 Svart, 904 Askgrå.  
Säljs i 10-pack per storlek och färg.



## BaseCamp

XS-4XL i vissa färger.



### Heavy T-shirt, CODE 1912

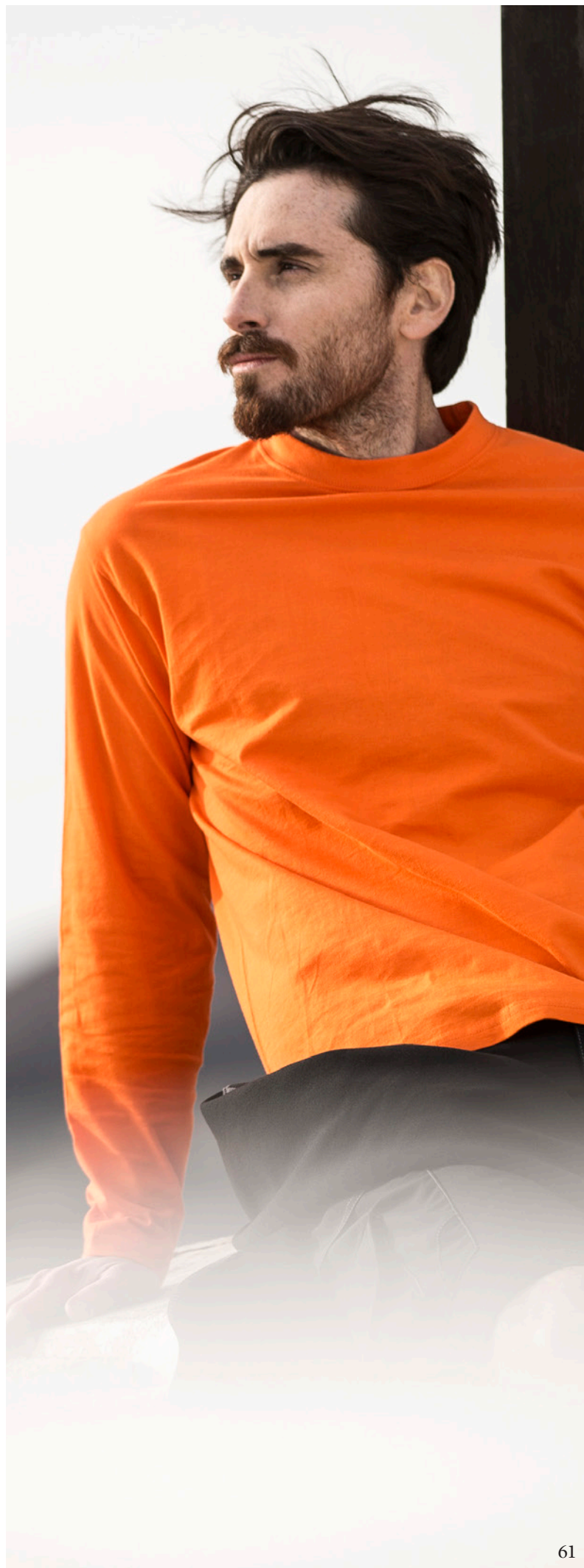
Rundstickad, inga sidsömmar. Dubbelstickad halskant med elasthan.

BEST. NR 100240

STORLEK Royalblå, Marinblå, Vit, Gråmelerad, Mörkgrå och Svart: XS-4XL.  
Övriga färger: S-4XL.

MATERIAL 100% bomull (gråmelerad 85% bomull/15% viskos,  
klargul 35% bomull/65% polyester), 190 g/m<sup>2</sup>, single jersey.  
OEKO-TEX®-certifierad.

FÄRG 900 Vit, 540 Marinblå, 530 Royalblå, 740 Buteljgrön,  
910 Gråmelerad, 930 Mörkgrå, 131 Klargul, 232 Orange,  
331 Röd, 440 Vinröd, 940 Svart.  
Säljs i 10-pack per storlek och färg.













## BaseCamp

XS-4XL i vissa färger.



### Heavy Piké, herr, CODE 1724

Ribbstickade muddar och krage. Knappslå med tre färgmatchande knappar. Sidsprund.

BEST. NR 100222  
 STORLEK Marinblå, Mörkgrå och Svart: XS-4XL.  
 Övriga färger: S-4XL.  
 MATERIAL 100% bomull, (grämelerad 90% bomull/10% viskos) 230 g/m<sup>2</sup>. OEKO-TEX®-certifierad.  
 FÄRG 900 Vit, 510 Ljusblå, 540 Marinblå, 530 Royalblå, 710 Pistagegrön, 910 Grämelerad, 930 Mörkgrå, 331 Röd, 940 Svart.



## BaseCamp



### Heavy Piké, dam, CODE 1723

Ribbstickade muddar och krage. Knappslå med fyra färgmatchande knappar. Lätt figursydd. Sidsprund.

BEST. NR 100221  
 STORLEK S-2XL  
 MATERIAL 100% förkrympt, ringspunnen och kammad bomull, (grämelerad 90% bomull/10% viskos), 230 g/m<sup>2</sup>, pikésticking. OEKO-TEX®-certifierad.  
 FÄRG 900 Vit, 510 Ljusblå, 540 Marinblå, 710 Pistagegrön, 910 Grämelerad, 331 Röd, 940 Svart, 930 Mörkgrå.



## BaseCamp

XS-4XL i vissa färger.



### Heavy Piké med bröstficka, CODE 1721

Ribbstickade muddar och krage. Knappslå med tre färgmatchande knappar. Bröstficka. Sidsprund.

BEST. NR 100219  
 STORLEK Marinblå, Mörkgrå och Svart: XS-4XL.  
 Övriga färger: S-4XL.  
 MATERIAL 100% förkrympt, ringspunnen och kammad bomull, (grämelerad 90% bomull/10% viskos) 230 g/m<sup>2</sup>, pikésticking. OEKO-TEX®-certifierad.  
 FÄRG 900 Vit, 510 Ljusblå, 521 Turkos, 540 Marinblå, 530 Royalblå, 740 Buteligrön, 910 Grämelerad, 331 Röd, 940 Svart, 930 Mörkgrå.



## BaseCamp



### Heavy Piké, långärmad, CODE 1722

Ribbstickade muddar och krage. Knappslå med tre färgmatchande knappar. Sidsprund.

BEST. NR 100220  
 STORLEK Marinblå, Svart, Pistagegrön, Mörkgrå: XS-2XL.  
 Övriga färger: S-2XL.  
 MATERIAL 100% förkrympt, ringspunnen och kammad bomull, (grämelerad 90% bomull/10% viskos) 230 g/m<sup>2</sup>, pikésticking. OEKO-TEX®-certifierad.  
 FÄRG 900 Vit, 540 Marinblå, 530 Royalblå, 910 Grämelerad, 331 Röd, 940 Svart, 710 Pistagegrön, 930 Mörkgrå.





## Advanced

AirWear

CoolPass

Transporterar fukt  
Andasfunktion  
Perfekt vid fysisk aktivitet



### Piké CoolPass, herr, CODE 1716

Transporterar fukt, har andasfunktion och är snabbtorkande. Knappslå med tre färgmatchande knappar. Raglanärm. Krage i samma material som tröjan.

BEST. NR 100215  
STORLEK S-2XL  
MATERIAL 100% polyester, fukttransporterande, CoolPass-fiber, 150 g/m<sup>2</sup>.  
FÄRG 900 Vit, 531 Cool blue, 540 Marinblå, 331 Röd, 940 Svart.



## Advanced

AirWear

CoolPass

Transporterar fukt  
Andasfunktion  
Perfekt vid fysisk aktivitet



### Piké CoolPass, dam, CODE 1717

Transporterar fukt, har andasfunktion och är snabbtorkande. Knappslå utan knappar. Krage i samma material som tröjan. Lätt figursydd.

BEST. NR 100216  
STORLEK S-2XL  
MATERIAL 100% polyester, fukttransporterande, CoolPass-fiber, 150 g/m<sup>2</sup>.  
FÄRG 900 Vit, 531 Cool blue, 540 Marinblå, 331 Röd, 940 Svart.



## Advanced

AirWear

CoolPass

Transporterar fukt  
Andasfunktion  
Perfekt vid fysisk aktivitet



### Piké CoolPass, herr, CODE 1725

Transporterar fukt, har andasfunktion och är snabbtorkande. Vit kontrastpasspoal och infällning i mesh-tyg vid raglanärmen fram och bak. Dold knappslå med tre färgmatchande knappar. Ribbstickad krage.

BEST. NR 100223  
STORLEK S-3XL  
MATERIAL 100% polyester, fukttransporterande, CoolPass-fiber, 150 g/m<sup>2</sup>. Pikésticking.  
FÄRG 540 Marinblå, 331 Röd, 940 Svart.



## Advanced

AirWear

CoolPass

Transporterar fukt  
Andasfunktion  
Perfekt vid fysisk aktivitet



### Piké CoolPass, dam, CODE 1726

Transporterar fukt, har andasfunktion och är snabbtorkande. Vit kontrastpasspoal och infällning i mesh-tyg vid raglanärmen fram och bak. Dold knappslå med tre färgmatchande knappar. Ribbstickad krage. Lätt figursydd.

BEST. NR 110097  
STORLEK S-2XL  
MATERIAL 100% polyester, fukttransporterande, CoolPass-fiber, 150 g/m<sup>2</sup>. Pikésticking.  
FÄRG 540 Marinblå, 331 Röd, 940 Svart.













# UNDERSTÄLL

## Advanced

AirWear

CoolPass

Lager 1

Transporterar fukt

Andasfunktion

Perfekt vid fysisk aktivitet



940

### Underställ, tröja, CODE 1612

Transporterar fukt, har andasfunktion och är snabbtorkande. Raglanärm. Hög krage med kort dragkedja och skyddande innerstå. Turkos flatlock-sömmar. Levereras i kartong.

BEST. NR 100203

STORLEK XS-3XL

MATERIAL Elastiskt material med fukttransporterande egenskaper. 93% polyester Cool Pass-fiber, 7% elastan. Vikt 180 g/m<sup>2</sup>.

FÄRG 940 Svart



## Advanced

AirWear

CoolPass

Lager 1

Transporterar fukt

Andasfunktion

Perfekt vid fysisk aktivitet



940

### Underställ, byxa, CODE 1611

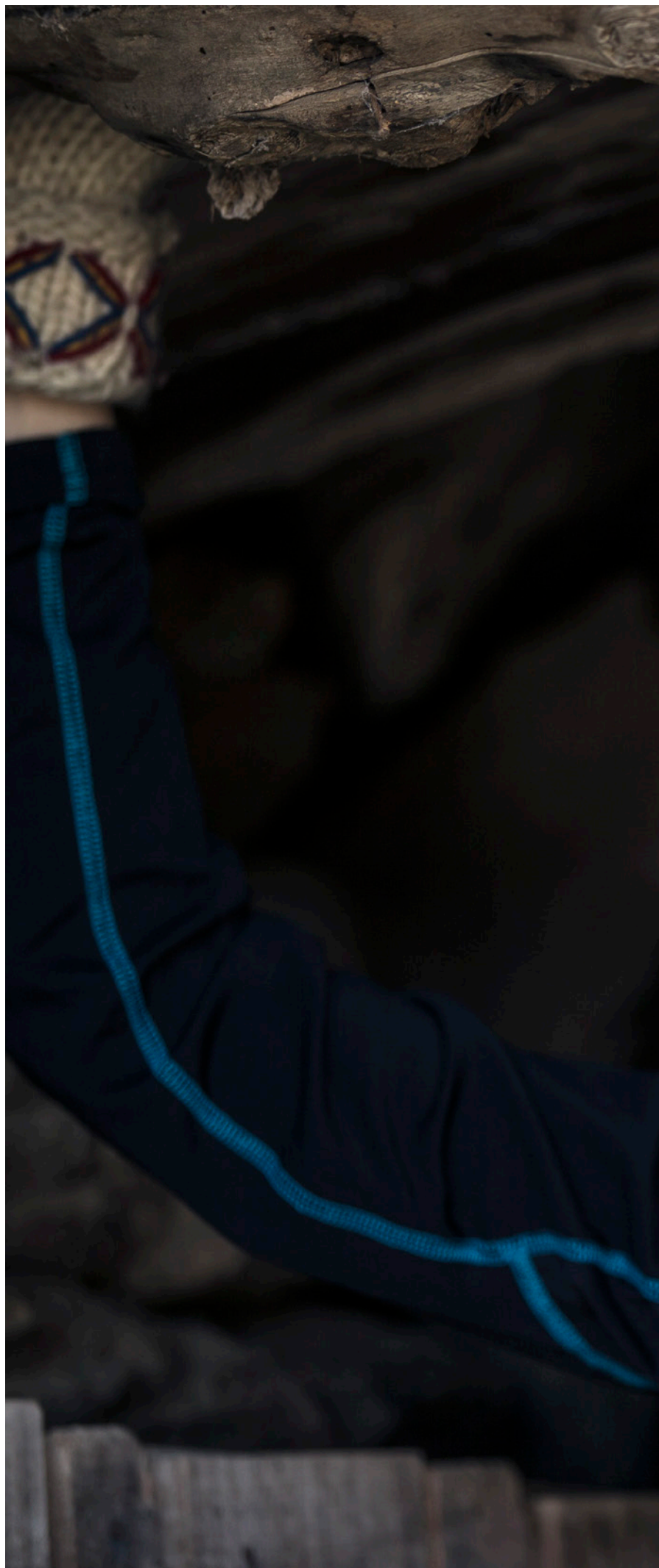
Transporterar fukt, har andasfunktion och är snabbtorkande. Infäld midjeresår. Turkos flatlock-sömmar. Levereras i kartong.

BEST. NR 100202

STORLEK XS-3XL

MATERIAL Elastiskt material med fukttransporterande egenskaper. 93% polyester Cool Pass-fiber, 7% elastan. Vikt 180 g/m<sup>2</sup>.

FÄRG 940 Svart









## BaseCamp

Tål väta  
Kan bäras på ryggen



**NEW**  
Hösten 2015

### Bag, CODE 1699

Kraftigt funktionell bag som tål väta. Slitstarkt gummilnkande material med extra kraftig botten. Kan även bäras på ryggen - avtagbara vadderade bärremmar. Breda bärhandtag. Vadderade handtag på kortsidorna. Ytterfack med kardborrelås. Två stora invändiga fickor i mesh med dragkedja. Rymd 58 liter. Storlek 56x34x30,5 cm.

BEST. NR 119010  
STORLEK One size.  
MATERIAL PVC Tarpaulin 250D polyester.  
FÄRG 940 Svart

## BaseCamp



### Stickad mössa, CODE 1609

BEST. NR 100200  
STORLEK One Size  
MATERIAL Ribbstickad 100% akryl.  
FÄRG 942 Antracitgrå, 940 Svart.



## BaseCamp



### Fodrad vante, CODE 1610

Greppvänlig förstärkning i handflatan. Reglerbar slejf och dragsko.

BEST. NR 100201  
STORLEK S/M, L/XL  
MATERIAL Yttertyg av 100% polyamid Airtech® - vatten- och vindtät med andasfunktion. Foder av 100% polyester microfleece med Thinsulate®-fyllning.  
FÄRG 940 Svart



## BaseCamp



### Canvasbälte, CODE 1659

Bredd 4 cm, justerbar längd.

BEST. NR 100208  
STORLEK One size  
MATERIAL 100% polyester.  
FÄRG 900 Vit, 531 Cool blue, 710 Pistagegrön, 942 Antracitgrå, 331 Röd, 940 Svart, 140 Gul, 231 Orange



## BaseCamp

Profilera din jacka med en egen färg.



**NEW**  
Hösten 2015

### Dragkedje-tampar, 5-pack, CODE 1698

Lösa dragkedje-tampar i 6 olika färger som du kan använda för att profilera jackor eller byxor. Säljs som 5-pack i samma färg.

BEST. NR 119007  
STORLEK One size.  
MATERIAL 100% Polyester.  
FÄRG 131 Gul, 232 Orange, 331 Röd, 531 Cool blue, 720 Kelly green, 900 Vit







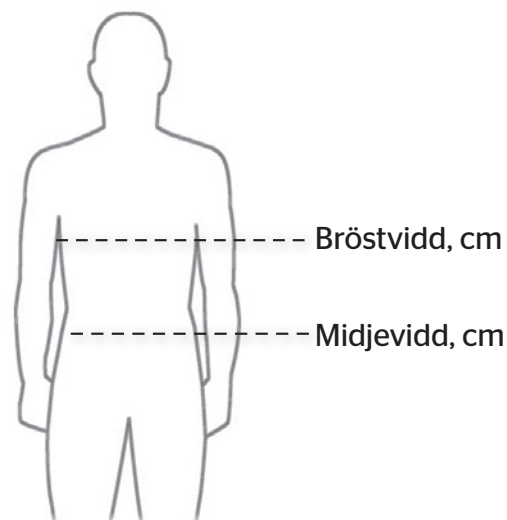






# STORLEKSGUIDE

**Mät enligt figuren här intill och titta sedan i tabellerna nedan för att hitta din storlek. Alla angivna mått är kroppsmått.**



## DAMSTORLEKAR

Storlek	S	M	L	XL	2XL
	34-36	38-40	42-44	46-48	50-52
Bröstvidd cm	80-84	88-92	96-100	104-110	116-122
Midjevidd cm	66-69	72-76	80-84	88-93	99-106

## HERRSTORLEKAR

Storlek	XS	S	M	L	XL	2XL	3XL	4XL
	40-42	44-46	48-50	52-54	56-58	60-62	64-66	68-70
Bröstvidd cm	80-84	88-92	96-100	104-108	112-116	120-124	128-132	136-140
Midjevidd cm	68-72	76-80	84-88	92-97	102-108	114-120	126-132	138-144

## UNISEXPLAGG, BYXOR, UNDERSTÄLL

Storlek	XS	S	M	L	XL	2XL	3XL
Motsvarar Dam	S	M	L	XL	2XL	3XL	4XL

© 2015 Acode  
Produktion: Teamwork Reklambyrå  
Foto: Klas Svensson, Mimbild

Vi förbehåller oss rätten till löpande ändringar och reserverar oss för eventuella tryckfel och färgavvikelser.

Bilderna är tagna i Lanjarón, Andalusien samt Monza, Milano.

**KWINTET**  
EUROPEAN LEADER  
IN PROFESSIONAL WEAR

### OM KWINTET

Acode är ett varumärke inom Kwintetkoncernen, där bl.a. Fristads Kansas, Hejco och Bragard också ingår.  
[www.kwintet.com](http://www.kwintet.com)



	Benämning	Best. nr	Sida		Benämning	Best. nr	Sida
<b>VARMFODRAT &amp; ISOLERING</b>				<b>WINDBREAKER</b>			
Fodrad parkas, herr	CODE 1447	108586	16	Windbreaker, herr	CODE 1448	110150	45
Fodrad parkas, dam	CODE 1446	108587	16	Windbreaker, dam	CODE 1449	110171	45
Fodrad softshell-jacka, herr*	CODE 1421	119008	16	<b>SWEATSHIRTS</b>			
Fodrad softshell-jacka, dam*	CODE 1420	119009	16	Sweatshirt-jacka, herr	CODE 1747	110169	48
Fodrad jacka, herr	CODE 1407	110148	17	Sweatshirt-jacka, dam	CODE 1748	110170	48
Fodrad jacka, dam	CODE 1408	110149	17	Sweatshirt-jacka med huva, herr	CODE 1745	100233	48
Fodrad softshell-jacka, herr	CODE 1418	100172	18	Sweatshirt-jacka med huva, dam	CODE 1746	100234	48
Fodrad softshell-jacka, dam	CODE 1419	100173	18	Sweatshirt med kort dragkedja	CODE 1705	100209	49
Fodrad jacka, herr	CODE 1427	100179	18	Sweatshirt	CODE 1706	100210	49
Fodrad jacka, dam	CODE 1428	100180	18	Sweatshirt-jacka med huva	CODE 1736	111843	50
Lätt täckjacka med softshell, herr*	CODE 1489	117875	20	Sweatshirt med kort dragkedja*	CODE 1737	116774	50
Lätt täckjacka med softshell, dam*	CODE 1488	117882	20	Sweatshirt med borstad insida	CODE 1734	100225	50
Lätt täckväst, herr*	CODE 1515	117886	20	<b>T-SHIRTS</b>			
Lätt täckväst, dam*	CODE 1516	117887	20	T-shirt CoolPass, herr	CODE 1921	111836	59
Lätt täckjacka, herr	CODE 1439	108590	22	T-shirt CoolPass, dam	CODE 1922	111837	59
Lätt täckjacka, dam	CODE 1438	108591	22	T-shirt CoolPass, långärmad	CODE 1923	111838	59
Lätt täckväst, herr	CODE 1539	108588	22	T-shirt, v-ringad	CODE 1913	100241	60
Lätt täckväst, dam	CODE 1538	108589	22	Heavy T-shirt, långärmad	CODE 1914	100242	60
Täckjacka	CODE 1455	111826	23	Heavy T-shirt, dam	CODE 1917	100245	60
<b>SKAL- &amp; REGNJACKOR</b>				<b>PIKÉTRÖJOR</b>			
Skal-/regnjacka, herr	CODE 1453	111823	24	Heavy Piké, herr	CODE 1724	100220	64
Skal-/regnjacka, dam	CODE 1452	111825	24	Heavy Piké, dam	CODE 1723	100221	64
Skal-/regnjacka, herr	CODE 1473	111832	24	Heavy Piké med bröstficka	CODE 1721	100219	64
Skal-/regnjacka, dam	CODE 1472	111833	24	Heavy Piké, långärmad	CODE 1722	100220	64
Skaljacka, herr	CODE 1429	100181	25	Piké CoolPass, herr	CODE 1716	100215	65
Skaljacka, dam	CODE 1430	100182	25	Piké CoolPass, dam	CODE 1717	100216	65
Vindtät reflex-jacka*	CODE 1460	116769	26	Piké CoolPass, herr	CODE 1725	100223	65
Trenchcoat, herr	CODE 1457	111830	29	Piké CoolPass, dam	CODE 1726	110097	65
Trenchcoat, dam	CODE 1456	111831	29	<b>UNDERSTÄLL</b>			
<b>SOFTSHELL</b>				Underställ, tröja	CODE 1612	100203	68
Lätt softshell-jacka, herr	CODE 1431	110172	32	Underställ, byxa	CODE 1611	100202	68
Lätt softshell-jacka, dam	CODE 1432	110173	32	<b>ACCESSOARER</b>			
Huvjacka softshell, herr	CODE 1444	100189	32	Bag*	CODE 1699	119010	70
Huvjacka softshell, dam	CODE 1445	100190	32	Stickad mössa	CODE 1609	100200	70
Softshell-jacka, herr*	CODE 1476	113529	33	Fodrad vante	CODE 1610	100201	70
Softshell-jacka, dam*	CODE 1477	113530	33	Canvasbälte	CODE 1659	100208	70
Softshell-väst, herr*	CODE 1506	113531	33	Dragkedje-tampar*	CODE 1698	119007	71
Softshell-väst, dam*	CODE 1507	113532	33	* Nyhet			
Softshell-jacka, herr	CODE 1403	100168	36	<b>FLEECE</b>			
Softshell-jacka, dam	CODE 1404	100169	36	Fleecejacka, herr*	CODE 1499	117872	42
Softshell-väst, herr	CODE 1504	100191	36	Fleecejacka, dam*	CODE 1498	119011	42
Softshell-väst, dam	CODE 1505	100192	36	Fleecejacka, herr	CODE 1459	111828	42
<b>BYXOR</b>				Fleecejacka, dam	CODE 1458	111829	42
Shorts, herr	CODE 1250	100164	38	Microfleece-jacka, herr	CODE 1475	111840	43
Softshell-byxa	CODE 1255	110174	38	Microfleece-jacka, dam	CODE 1474	111841	43
Skal-/regnbyxa	CODE 1270	111834	38	Fleecejacka, herr	CODE 1411	100171	43
Skal-/regnbyxa	CODE 1260	111824	38	Fleecejacka, dam	CODE 1402	100167	43
Lätt softshell-byxa	CODE 1256	111835	39				
Skalbyxa	CODE 1244	100163	39				



acodewear.se

Återförsäljare